

横断歩道上での

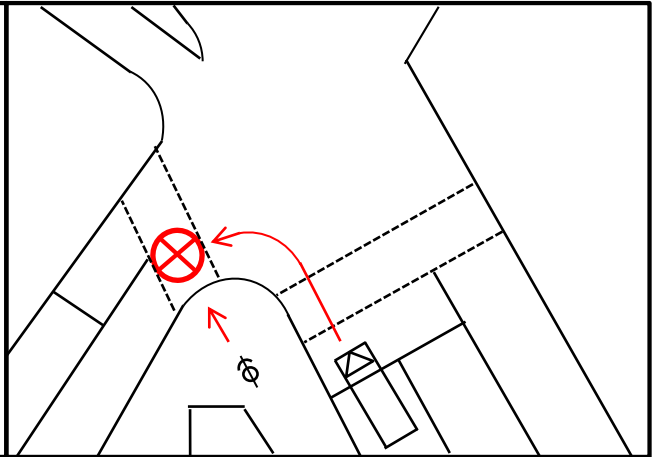
交通死亡事故の発生

事業用 大型貨物自動車が自転車に衝突

令和4年2月9日(水)
午前8時ごろ(晴)
泉佐野市内発生

大型貨物車が交差点を左折する際、横断歩道上で自転車と衝突。

(事故原因については捜査中)



運転者の皆さんへ



「確認したつもりだったのに…」
「見たはずだったのに…」

すぐそこに人がいる！！

安全確認の徹底を！！

- ✓ 交差点を左折する際は、**交差点付近の自転車・歩行者の動き**を、必ず確認しましょう！
- ✓ 横断歩道の手前では、必ずミラーと目視で、**自車周辺的安全確認**を徹底しましょう！

運行管理者の皆さんへ

注意喚起を！

歩行者妨害による死亡事故が多発！
令和3年中、**10件**発生（令和2年中の3倍以上）



大阪府警察