

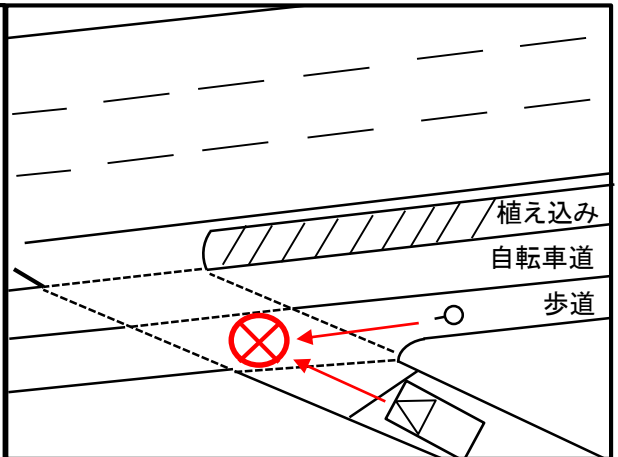
交通死亡事故の発生

事業用

大型貨物車が歩行者と衝突！

令和3年12月23日(木)
午前6時ごろ(晴)
吹田市内発生

大型貨物車が、横断歩道横断中の歩行者と衝突。



(事故原因については捜査中)

運転者の皆さんへ

- ✓ 交通量が少ない場所でも、油断することなく周辺の状況をきっちりと確認しましょう！
- ✓ 横断歩道は歩行者優先です。しっかりと歩行者の有無を確認しましょう！
- ✓ 助手席窓や安全窓の視野の確保を徹底しましょう！

「横断歩道ハンドサイン運動」実施中
～ 車も歩行者も手で合図 ～

必ず送ろう
ハンドサイン



人がいれば
必ず止まろう

YouTube で
交通安全動画配信!



大阪府警察