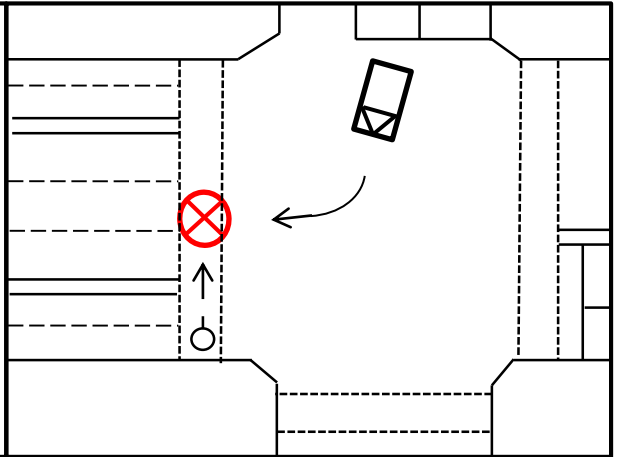


# 交通死亡事故の発生

## 事業用 準中型貨物自動車が歩行者に衝突

令和3年10月30日(土)  
午前6時ごろ(晴)  
大阪市中央区発生

準中型貨物車が、交差点を右折する際、横断歩道を横断中の歩行者に衝突。



(事故原因については捜査中)

### 運転者の皆さんへ

- ✓ 交差点を通行するときは、速度を控え、周囲の車や人の動きをよく確認！！
- ✓ 走り慣れた道路であっても、漫然と運転することなく、緊張感を持って運転！！

特に横断中の**高齢歩行者**を**見落とす**事故が**多発**しています！！

「横断歩道ハンドサイン運動」実施中  
～ 車も歩行者も手で合図 ～

必ず送ろう  
ハンドサイン！



人がいれば  
必ず止まろう！

YouTube で  
交通安全動画配信！



大阪府警察