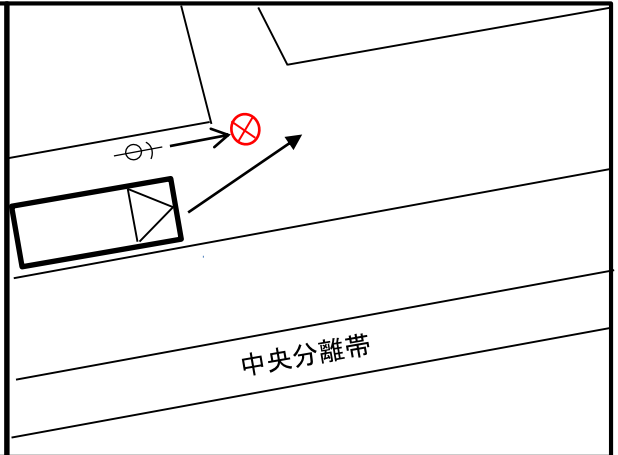


**事業用**

# 大型貨物自動車に関する 交通死亡事故の発生

令和3年10月12日(火)  
午前6時ごろ(曇)  
枚方市内発生

大型貨物車が左に寄ろうと  
車線変更時に、普通自動二輪  
車と衝突。



(事故原因については捜査中)

## 交通事故を防ぐために

- 出発前に、貨物車の大きさと死角を再確認！
- 助手席窓や安全窓の視野の確保！
- 車線変更する時は  
死角も目で見て確実に安全確認！



YouTubeで  
交通安全動画配信!



大阪府警察