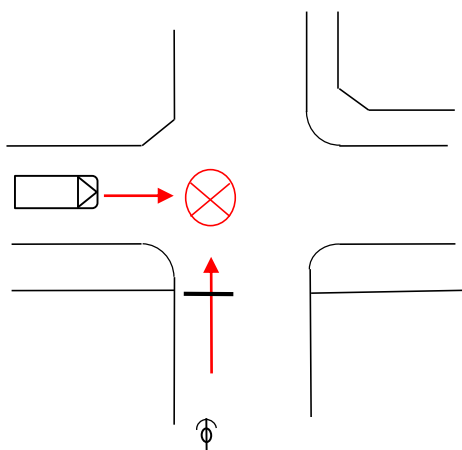


事業用貨物自動車が関係する 交通死亡事故発生通報

令和3年9月22日(水) 午後0時ころ
(晴れ)

門真市内発生

大型貨物車が交差点を直進中、自
転車と出合頭に衝突。



(事故原因については捜査中)

交通事故を防ぐために

「かもしれない運転」の徹底

通り慣れた道でも、自転車や歩行者が飛び出してくる「かもしれない」という意識を持って、特に

見通しの悪い交差点を通行する際には十分に周囲の状況に注意し、安全な速度と方法で通行するようにしましょう。

大阪府警察

