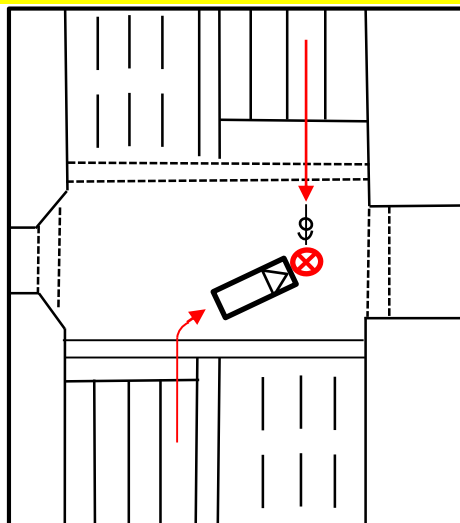


事業用

右直に注意！！

交通死亡事故の発生

右折貨物自動車が、直進単車と衝突！



令和3年7月12日(月)
午前7時ごろ(晴)
大阪市東住吉区内発生
大型貨物車が、路外施設
へ右折する際、直進する単
車と衝突。

ドライバーの皆さんへ

☑ 単車は小さく・遅く・遠く見える！！

ライダーの皆さんへ

☑ 相手は自分に気づいていない
「かもしれない運転」をしよう！！

大阪府警察

YouTube
で
交通安全
動画配信!

