

横断歩道上での

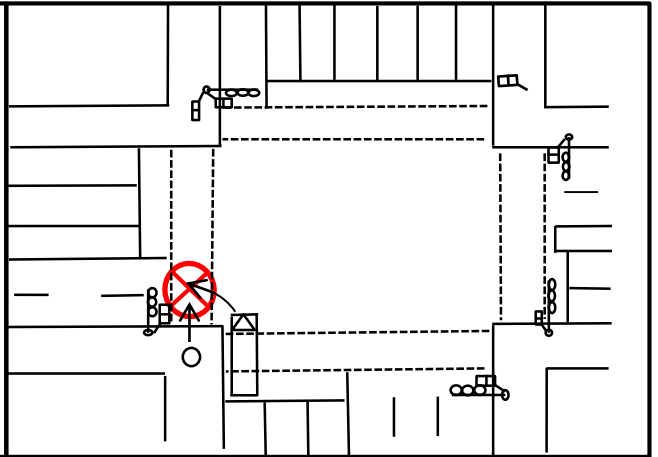
交通死亡事故の発生

事業用 大型貨物自動車が歩行者と衝突

令和2年12月4日(金)
午前11時ごろ(晴)
大阪市淀川区内発生

大型貨物車が、交差点を左折する
際、横断歩道上で歩行者と衝突。

(事故原因については捜査中)

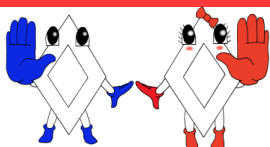


運転者の皆さんへ

**「気づきませんでした・・・」「死角に人が・・・」
では手遅れです！**

- ✓ 交差点を左折する際は、**交差点付近の歩行者の動き**を、しっかりと確認しましょう！
(信号の変わり際などに渡り始める歩行者がいるかも...)
- ✓ 横断歩道上を通過する際は、必ずミラーと目視で、**自転車前部の安全確認**を徹底しましょう！
(歩行者が「車からは自分が見えている」と安心して横断しているかも...)
- ✓ 大型車には**死角**が多くあります！安全確認は一度だけでは不十分です！
(「ピラー」や「サイドミラー」が死角となる場合も...)

☆☆ ~ 夕暮れに 命を照らす 前照灯！ ~ ☆☆



大阪府警察

