

薄暮時間帯における

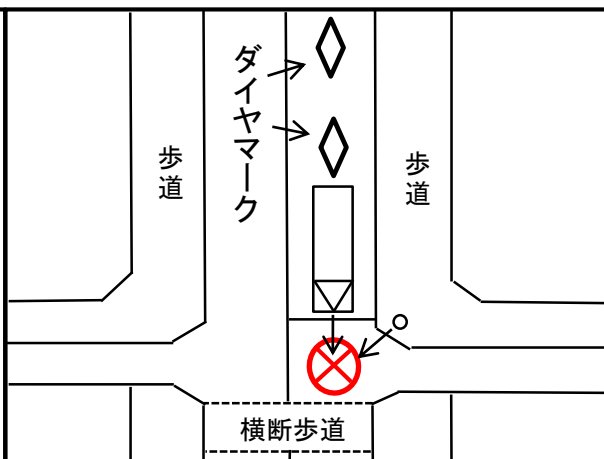
交通死亡事故の発生

事業用 大型貨物自動車 が 歩行者 に 衝突

令和2年10月1日(木)
午後7時ごろ(晴)
大阪市港区 内発生

大型貨物車が、交差点を直進する際、歩行者に衝突。

(事故原因については捜査中)



運転者の皆さんへ

- ✓ **ダイヤモンドマーク**の先には、**横断歩道**があります。
横断歩道に近づく場合、**直前で停止できるような速度**で進行しなければなりません！
- ✓ 横断歩道を横断しようとする歩行者がいる場合は、**必ず横断歩道の手前で一時停止**するとともに、歩行者の通行を妨げてはいけません！
- ✓ 夜間は、**ハイビーム・ロービーム**をこまめに使い分け、周囲の交通状況を確認しましょう！

～ 夕暮れに 命を照らす 前照灯！ ～

- 年末にかけて、**夕暮れ時**における**交通死亡事故**が多発する傾向にあります。
- 夕暮れ時は、あっという間に暗くなりますが、
人の目は暗さに慣れるのに時間がかかります。
- **暗いと感じる前に、早めのライト点灯**を心掛けましょう！

大阪府警察

