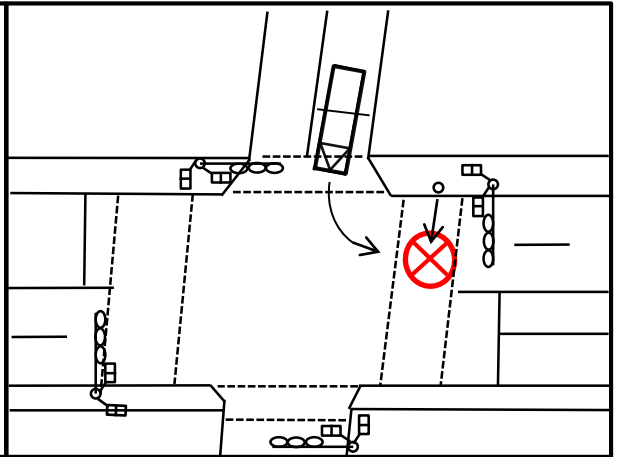


交通死亡事故の発生

事業用 大型貨物自動車が歩行者と衝突

令和2年9月24日(木)
午前9時ごろ(曇)
東大阪市内発生

大型貨物車が、交差点を左折する際、横断歩道上で歩行者と衝突。



(事故原因については捜査中)

運転者の皆さんへ

- ✓ 交差点に進入するときは、交差点付近の歩行者の動きを、しっかりと確認しましょう。
- ✓ 右左折時は、ミラーと目視で、自車周辺の安全確認を徹底しましょう。(特に左折時は注意！)
- ✓ 助手席窓や安全窓からの視野は常に確保しておきましょう。(視界不良は事故に直結します！)

※ 運転者の視野を妨げるようなものを、車内等に置いたり、取り付けて運転することは法律で禁止されています。

暗いと感じる前に、早めのライト点灯を！

- 例年、年末にかけて、夕暮れ時における交通死亡事故が多発する傾向にあります。
- 夕暮れ時は、あっという間に暗くなりますが、人の目は暗さに慣れるのに時間がかかります。
- 暗いと感じる前に、早めのライト点灯を心掛けましょう！

大阪府警察

