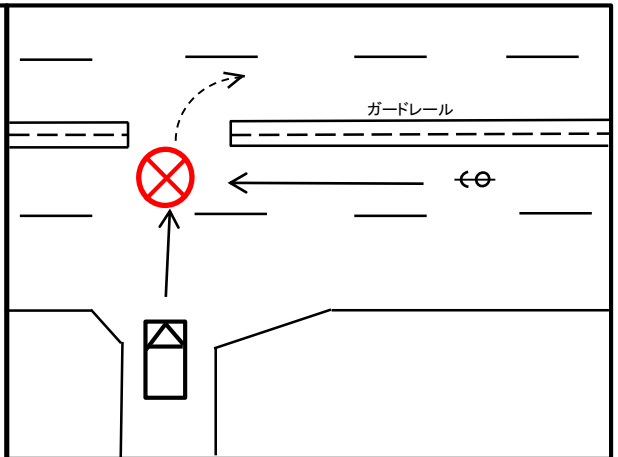


# 交通死亡事故の発生

## 事業用 大型貨物車と普通自動二輪が衝突

令和2年6月8日(月)  
午後4時ごろ(晴)  
四條畷市内発生

大型貨物車と普通自動二輪が  
出合い頭に衝突。



(事故原因については捜査中)

### 運転者の皆さんへ

- ✓ バイクは、実際よりも「小さく」「遅く」「遠く」に見えます！
- ✓ 交差点を右折する場合は、直進車等の進行を妨害してはいけません。  
また、交差する道路の幅員が明らかに広い時は、広い道路を通行する車両の進行を妨害をしてはいけません。
- ✓ 交差点を通行の際は、しっかりと周りの**安全確認**を！

「横断歩道ハンドサイン運動」実施中  
～ 車も歩行者も手で合図 ～

必ず送ろう  
ハンドサイン



人がいれば  
必ず止まろう

YouTubeで  
交通安全動画配信!



大阪府警察