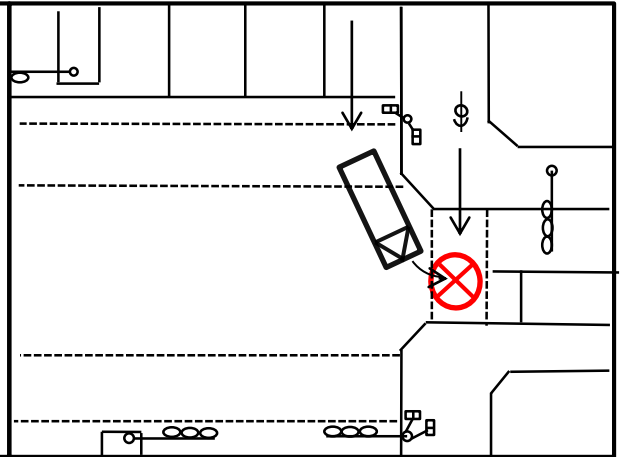


交通死亡事故の発生

事業用 大型貨物自動車が自転車と衝突

令和2年4月15日(水)
午後3時ごろ(晴)
大阪市大正区内発生

大型貨物車が、交差点を左折する際、横断歩道上で自転車と衝突。



(事故原因については捜査中)

運転者の皆さんへ

- ✓ 交差点に進入するときは、交差点付近の自転車や歩行者の動きを、しっかり確認しましょう。
- ✓ 右左折時は、ミラーと目視で、自車周辺の安全確認を徹底しましょう。
- ✓ 常に、助手席窓や安全窓からの視野を確保しておきましょう。

高速道路での

交通死亡事故多発!

緊急対策実施中!! (4/15~4/24)



4月中3件発生(死者数5人 前年比+4人) 4/16現在

大阪府警察