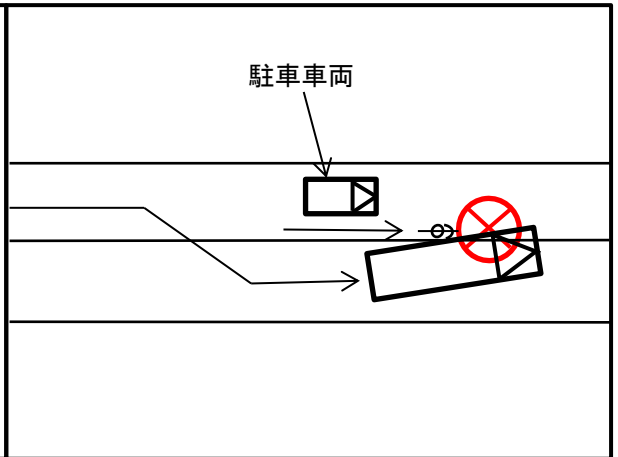


交通死亡事故の発生

事業用 大型貨物自動車が原付に接触！

令和元年11月1日(金)
午前8時ごろ(晴)
枚方市内発生

大型貨物車が、駐車車両を追い越し、左に進路変更する際、並進中の原付に接触。



(事故原因については捜査中)

運転者の皆さんへ

- ✓ 二輪車や自転車が死角に入ってくる可能性があります。
- ✓ 進路を変更する際は、自車の周囲に二輪車や自転車がいないか再確認しましょう。
- ✓ 自車を駐停車させるときは、道路状況をよく確認し、安全な場所に停車するようにしましょう。

「横断歩道ハンドサイン運動」実施中
～ 車も歩行者も手で合図 ～

必ず送ろう
ハンドサイン！



人がいれば
必ず止まろう！

YouTube で
交通安全動画配信！



大阪府警察