

連続発生

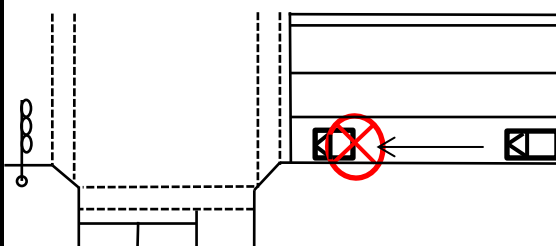
交通死亡事故発生通報

事業用貨物車による交通死亡事故が連続発生！

令和元年9月24日(火)
午後11時ごろ(晴)
泉佐野市内発生

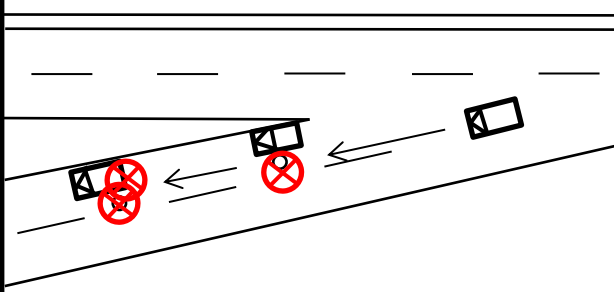
中型貨物車が、信号停止中の
軽四乗用車に追突。

対向車線省略



令和元年9月25日(水)
午前11時ごろ(晴)
豊中市内発生

中型貨物車が、道路作業員2名と
停車中の作業車両に衝突。



(事故原因については捜査中)

運転者の皆さんへ

- ✓ 走り慣れた道路であっても、漫然と運転することなく、前方の安全確認を徹底！
- ✓ 速度を控え、周囲の車両・歩行者の早期発見と、その動向に注意しましょう！
- ✓ 高速道路上の停止車両付近には、人がいる事を念頭に、「だろー運転」を改め「かもしれない運転」を心がけましょう。

「横断歩道ハンドサイン運動」実施中

～ 車も歩行者も手で合図 ～

必ず送ろう
ハンドサイン！



人がいれば
必ず止まろう！

YouTubeで
交通安全動画配信！



大阪府警察