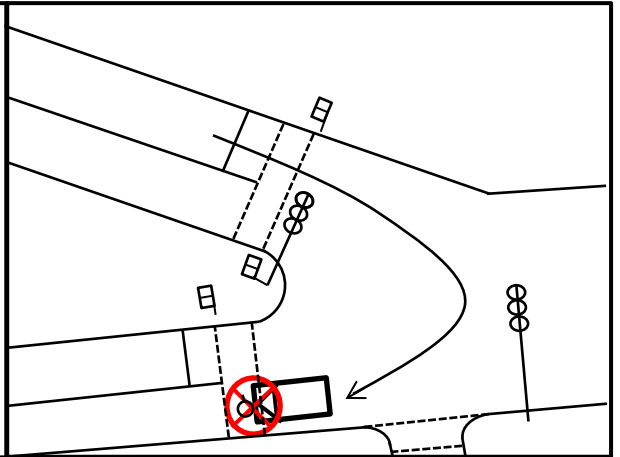


交通死亡事故の発生

事業用 準中型貨物車が歩行者と衝突！

令和元年8月1日(木)
午前9時ごろ(晴)
八尾市内発生

準中型貨物車が、横断歩道
横断中の歩行者と衝突。



(事故原因については捜査中)

運転者の皆さんへ

- ✓ 交差点に進入する際は、十分に減速し、安全な速度で走行しましょう。
- ✓ 交差点を通過するときには、交差点付近の歩行者や自転車の動きを、しっかり確認しましょう。
- ✓ 助手席窓や安全窓の視野の確保を徹底しましょう。

「横断歩道ハンドサイン運動」実施中
～ 車も歩行者も手で合図 ～

必ず送ろう
ハンドサイン



人がいれば
必ず止まろう

YouTube で
交通安全動画配信!



大 阪 府 警 察