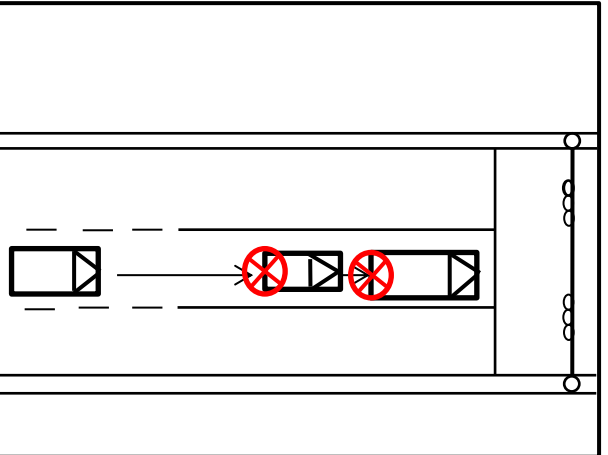


交通死亡事故の発生

事業用 中型貨物車が**追突**！

令和元年7月8日(月)
午後8時ごろ(晴)
吹田市内発生

中型貨物車が、信号停止中の普通乗用車と大型貨物車に追突。



(事故原因については捜査中)

運転者の皆さんへ

- ✓ 交通量が少なくても、漫然と運転することなく、前方の安全確認を徹底！
- ✓ 夜間はハイビーム・ロービームのこまめな切り替えを！
- ✓ プロドライバーとして社会の模範となる運転を心掛けてください。

「横断歩道ハンドサイン運動」実施中
～ 車も歩行者も手で合図 ～

必ず送ろう
ハンドサイン



人がいれば
必ず止まろう

YouTube で
交通安全動画配信!



大 阪 府 警 察