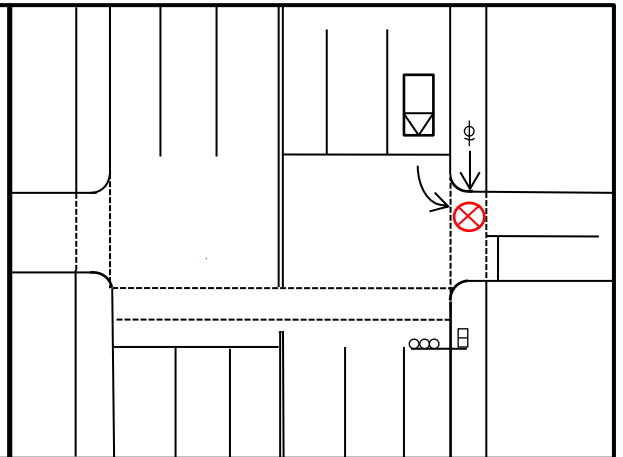


**事業用**

# 中型貨物自動車に関する 交通死亡事故の発生

平成31年3月29日(金)  
午後3時ごろ(晴)  
大阪市港区内発生

中型貨物車が横断歩道を  
横断中の自転車と衝突。



(事故原因については捜査中)

## 交通事故を防ぐために

- 出発前に、貨物車の大きさと死角を再確認！
- 助手席窓や安全窓の視野の確保！
- 左折する時は  
横断歩道手前で一時停止するなど  
死角も目で見て確実に安全確認！

※ 助手席窓や安全窓をカーテンやフィルムなど、運転者の視野を阻害するようなものを置いたり、取り付けて運転することは、法律で禁止されています。

「横断歩道ハンドサイン運動」実施中  
～ 車も歩行者も手で合図 ～

必ず送ろう  
ハンドサイン



人がいれば  
必ず止まろう

世界に見せよう！  
ほんまええ街 大阪を！  
G20大阪サミット警備に  
ご協力を！！

6月27日(木)～30日(日)は  
車の利用を控えてください

交通総量削減目標  
平日通常時の交通量50%削減

YouTubeで  
交通安全動画配信!



大 阪 府 警 察