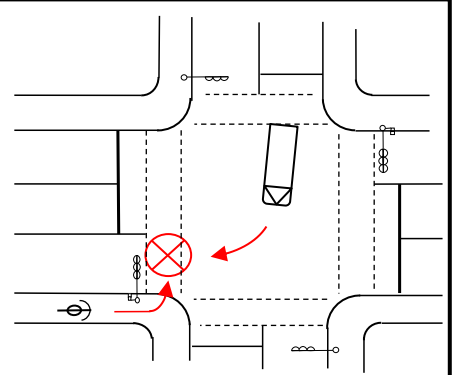


平成31年2月6日

事業用貨物自動車が関係する 交通死亡事故発生通報

2月4日(月)午後4時56分ころ(晴れ)
八尾市内発生
大型貨物自動車が右折時に、横断中
の自転車と衝突。



(事故原因については捜査中)

交通事故を防ぐために

交差点を右折するときは、漫然と運転せず
周囲の車や人の動きをよく確認!

※ 夕暮れ時の早めの**ライト点灯**と、
ハイビーム・ロービームの**こまめな
切り替え**を!

※ 速度を控え、横断歩行者・自転車の**早期発見!**

大阪府警察

