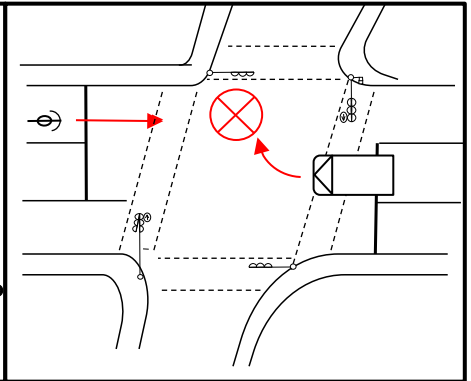


平成31年1月21日

事業用貨物自動車に関する 交通死亡事故発生通報

1月16日(水) 午前10時16分ころ (晴れ)
吹田市内発生
準中型貨物自動車が右折時に、対向
車線を直進中の普通自動二輪車と衝突。



(事故原因については捜査中)

交通事故を防ぐために

交差点を右折するときは、

周囲の車や人の動きをよく確認！

あわてず、一呼吸をおいてから発進！

※ 二輪車は、**実際**よりも

小さく 遅く 遠くに見えがちです。

※ 交差点を通行するときは、

速度を控え、しっかりと周りの
安全確認！

大 阪 府 警 察

