

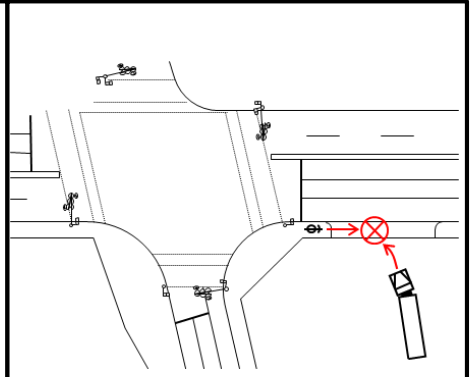
連続発生

平成30年12月28日

大型貨物自動車に関する 交通死亡事故発生通報

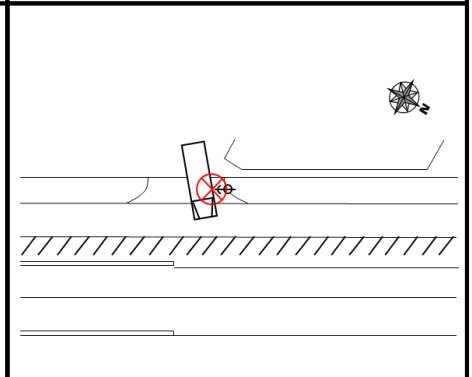
12月27日(木)
枚方市内発生

大型トレーラーが路外施設から道路へ
向けて左折進行しようとして歩道を横断した
際、歩道を進行してきた自転車と衝突。



12月28日(金)
摂津市内発生

大型トレーラーが路外施設から道路へ
向けて左折進行しようとして歩道を横断した
際、歩道を進行してきた自転車と衝突。



(事故原因については捜査中)

交通事故を防ぐために

路外施設に出入りするため、歩道を横断するときは
その直前で必ず一時停止！
確実に安全確認！

歩行者等がいなくても一時停止しなければなりません。
(道路交通法第17条第2項)

※ 助手席窓や安全窓をカーテンやフィルムなど、運転者の視野を阻害するよう
なものを置いたり、取り付けて運転することは、法律で禁止されています。

大阪府警察

