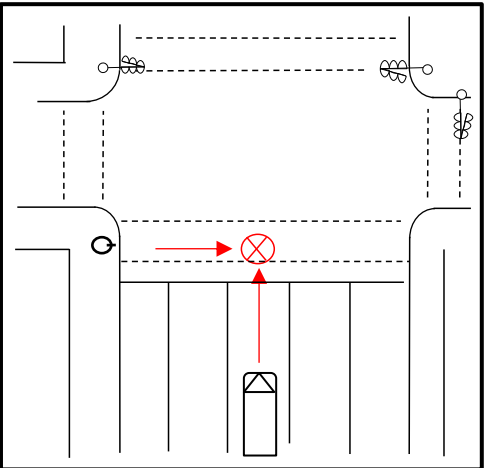


# 事業用貨物自動車が関係する 交通死亡事故発生通報

12月26日(水) 午前4時55分ころ (晴れ)  
大阪府中央区内発生  
大型貨物車が直進中、横断中の歩行者と出合頭に衝突



## 交通事故を防ぐために

(事故原因については捜査中)

- 交差点を通過するときは、前方のみを注視することなく、交差点付近の歩行者や自転車の動きを確認！
- 通り慣れた交差点でも、「だろう運転」を改め「かもしれない運転」を心がけましょう。
- 夜間はハイビーム・ロービームをこまめに使い分けましょう。

### 【運行管理者の方へ】

**対面点呼**により運転者の健康状態をよく確かめ、確実な点検整備はもちろん、気象や道路状況、最近の交通事故事例を示す等、安全運転に必要な注意事項を**具体的に指示**しましょう。

大 阪 府 警 察

