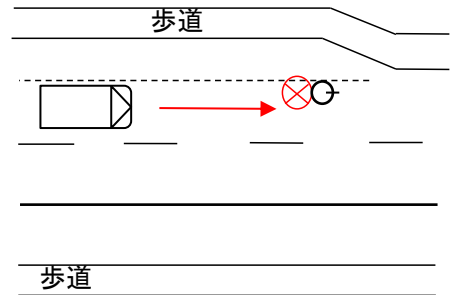


事業用貨物自動車に関する 交通死亡事故発生通報

12月19日(水) 午前2時18分ころ (晴れ)
枚方市内発生
直進中の準中型貨物車が、歩行者と
衝突



(事故原因については捜査中)

交通事故を防ぐために

- 速度を控え、歩行者・自転車の早期発見と、その動向に注意しましょう！
- 夕暮れ時は早めのライト点灯を！
- 夜間はハイビーム・ロービームをこまめに使い分けましょう。

【運行管理者の方へ】

対面点呼により、運転者一人ひとりの健康状態をよく確かめ、
確実な点検整備や積載方法はもちろん、気象状況、道路状況等、
安全運転に必要な注意事項を**具体的に指示**するとともに、交通
事故発生時における、**救護義務・報告義務**を確実に履行させて
ください。

大 阪 府 警 察

