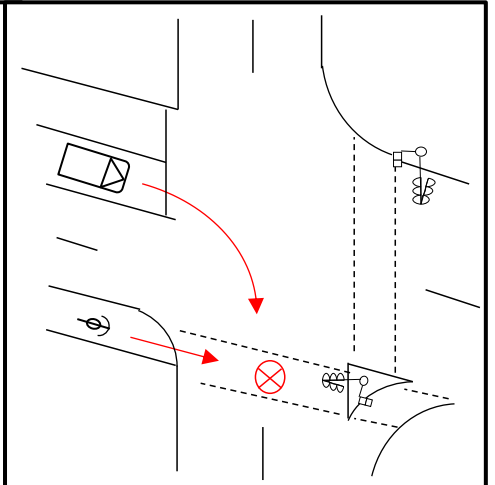


# 事業用貨物自動車が関係する 交通死亡事故発生通報

11月10日(土) 午前7時11分ころ (晴れ)  
八尾市内発生  
中型貨物車が、交差点を右折中、  
横断中の自転車と衝突



(事故原因については捜査中)

## 交通事故を防ぐために

交差点を通過するときは、前方のみを  
注視することなく、道路の形状や他車の  
死角を意識した**安全確認**！

交差点付近の歩行者や、  
他の車両の動きを、**確認**！

### 【運行管理者の方へ】

**対面点呼**により運転者一人ひとりの健康状態をよく確かめ、安全運転に必要な注意事項を**具体的に指示**するとともに、交通事故発生時における、**救護義務・報告義務**を確実に履行させてください。

大 阪 府 警 察

