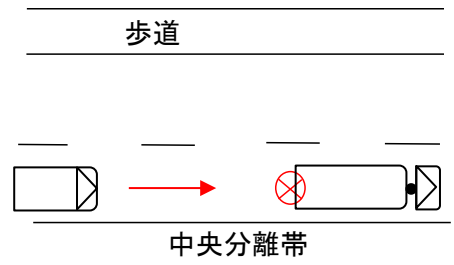


# 事業用貨物自動車が関係する 交通死亡事故発生通報

10月17日(水) 午前4時5分ころ (晴れ)  
和泉市内発生  
直進中の準中型貨物車が、第二通行  
帯に停車中のトレーラーに追突



(事故原因については捜査中)

## 交通事故を防ぐために

- 夕暮れ時は早めのライト点灯を！
- 夜間はハイビーム・ロービームをこまめに使い分けましょう。
- 速度を控え、しっかりと周りの安全確認をしましょう。
- 違法・無用な路上駐停車はしない！

## 【運行管理者の方へ】

**対面点呼**により、運転者一人ひとりの健康状態をよく確かめ、  
確実な点検整備や積載方法はもちろん、気象状況、道路状況等、  
安全運転に必要な注意事項を**具体的に指示**するとともに、交通  
事故発生時における、**救護義務・報告義務**を確実に履行させて  
ください。

大 阪 府 警 察

