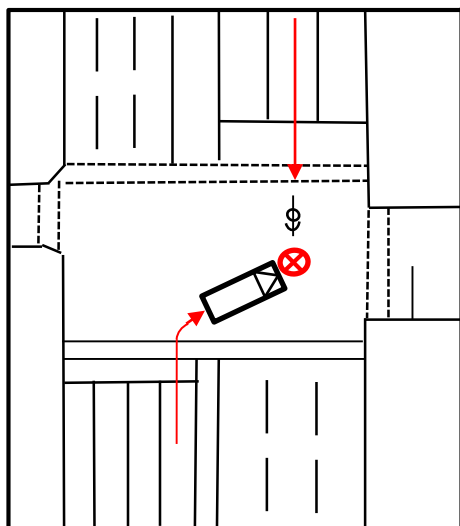


事業用

交通死亡事故の発生

右折貨物自動車が、直進単車と衝突！



令和4年4月25日(月)
午前8時ごろ(晴)
大阪市大正区内発生
大型貨物車が、右折する
際、直進する単車と衝突。

(事故原因については捜査中)

本年、直進のバイクと右折の車両による死亡事故が

既に **4 件** 発生しています！！

ドライバーの皆さんへ

☑ 単車は **小さく・遅く・遠く** 見える！！

ライダーの皆さんへ

☑ 相手は自分に気づいていない
「かもしれない運転」をしよう！！

大 阪 府 警 察

YouTube
で
交通安全
動画配信!

