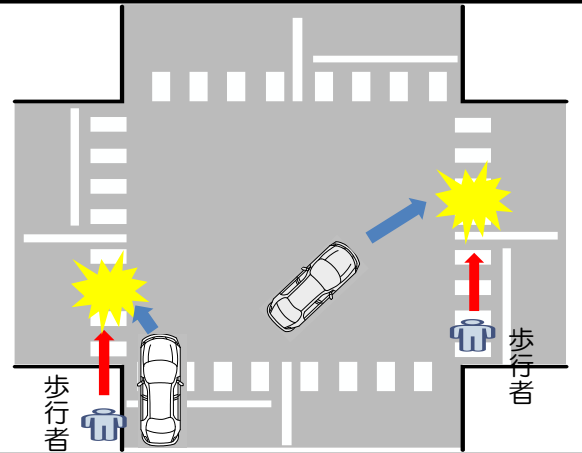


横断歩道上での 交通事故に注意！

昨年(令和3年)中、
交差点を右左折する際、
横断歩道上で歩行者と衝
突する交通事故が
多く発生しています。



運転者の皆さんへ

「横断歩道は歩行者優先！」

横断歩道の手前では必ず
速度を落とし、歩行者の有無の確認を！

道路交通法第38条

【横断歩道等に接近する場合の義務】

車両等は、横断歩道等に接近する場合、その横断歩道等の直前（停止線の直前）で停止できるような速度で進行しなければならない。

【横断歩行者等がいる場合の一時停止】

車両等は、その進路の前方の横断歩道等を横断し、または横断しようとする歩行者等があるときは、その横断歩道等の前で一時停止し、かつ、その歩行者等の通行を妨げないようにしなければならない。

罰 則～3月以下の懲役又は5万円以下の罰金

違反点～2点（横断歩行者等妨害等）

反則金～大型 1万2千円 普通 9千円 二輪 7千円 原付 6千円