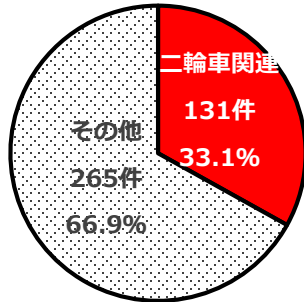


# 二輪車の死亡事故が多発！

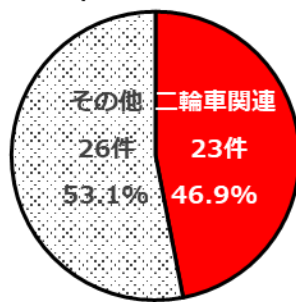
## 二輪車事故の特徴的傾向

### 1 全死亡事故における二輪車関連が占める割合

【平成30年～令和2年】



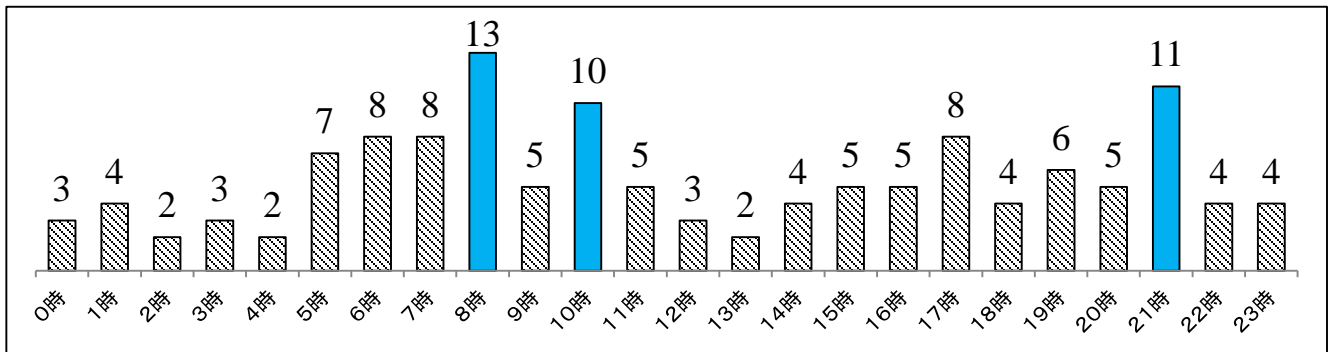
【令和3年1～4月】



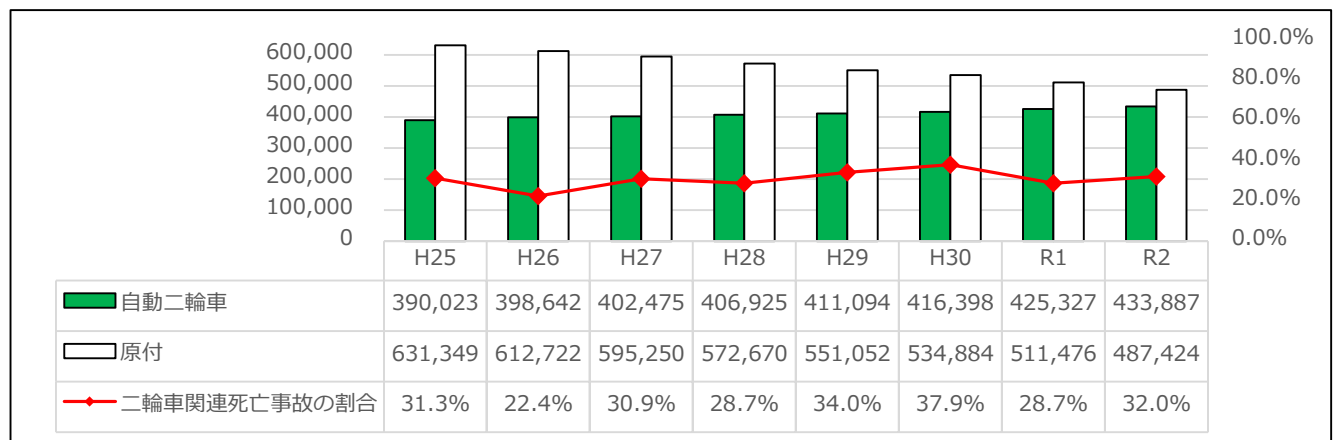
二輪車の割合が約半数

時間に余裕を持った運転  
で、無理な追い越し、  
すり抜けはやめましょう！

### 2 二輪車関連死亡事故の時間別発生件数【平成30年～令和2年】



### 3 二輪車の保有台数と全死亡事故に占める二輪車関連死亡事故の割合推移



- 大阪府下における自動二輪車の保有台数は増加傾向
- 全死亡事故に占める二輪車関連死亡事故の割合は高水準で推移