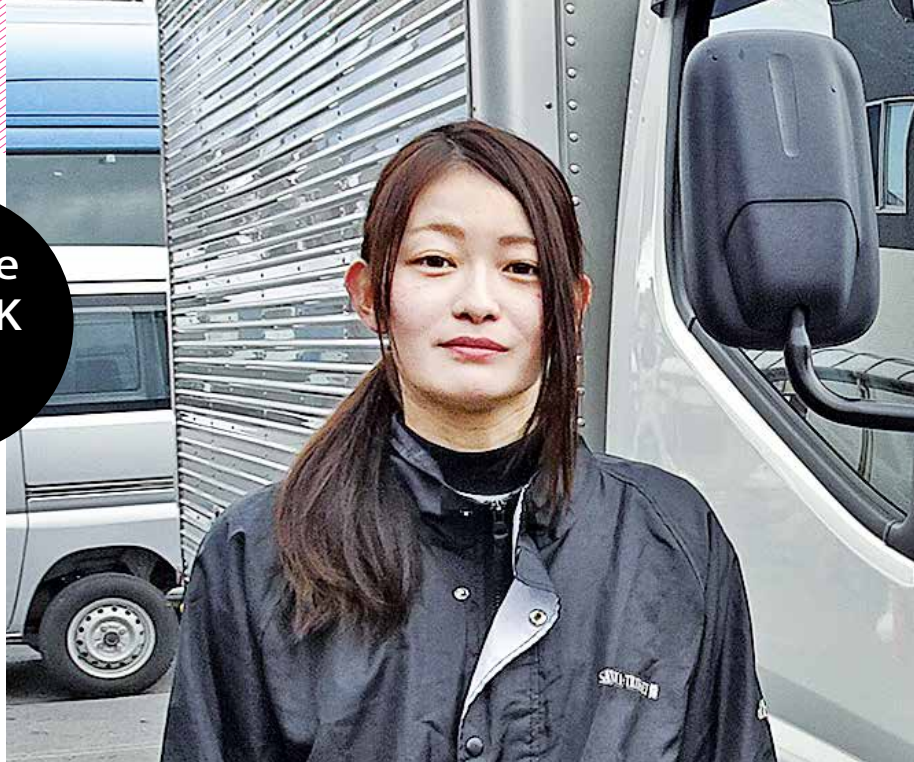


大阪の トラ ガール

We are
TRUCK
GIRL

藤原未弥袈さん

SANWA・TRANS・NET株式会社
中央支部
ドライバー歴:2年2ヶ月
ニックネーム:あられちゃん



まずはご挨拶

協会本部で広報を担当している林です。

先月号では、Japan Aina Express(有)の白井沙織さんを密着取材いたしましたが、小学生の子供さんが2人おられるということで、仕事が終わる時間を気にしていました。

「仕事と家庭を両立させる為には、会社の理解がなければ成り立たないことなので、会社にはとても感謝しています。子供たちにはごめんなさい」と話された言葉が印象に残りました。

今回取材させていただくのは、SANWA・TRANS・NET(株)の藤原未弥袈さんです。

私より年齢が若い方と聞いています。今時の女性がトラックドライバーになった理由や仕事上の苦労話、女性としてのプライベートの部分、特に休日の過ごし方など色々お話をお伺いしたいと思います。

Q:社会人になって運送業以外にどのような仕事をされていましたか

A:飲食店やパチンコ店で働いてました。

Q:どうして「トラガール」に?

A:小さい頃、身内がデコトラのゲームソフトを持っていて、そのゲームをしていてトラック(デコトラ)に興味を沸き、時間が経って運転が好きになり、自分の好きな事をして稼げるなんて素敵だなと思いました。

Q:トラガールになってみてどうでしたか?

A:自分の好きな事、物が周りにある仕事ができる、とても幸せです。

Q:4月から取材させていただいて、今までのトラガールの皆さんにも苦労されているお話をお聞きましたが、藤原さんは、どういうところが大変ですか

A:重たい荷物があるので、そこがキツかったです。重いもので20kgあるものもあるので。

Q:仕事で乗ってるトラックは?

A:三菱ふそうの2トントラックとバンです。

Q:初めてトラックを運転したときはどんな感じでしたか

A:とても嬉しかったです!!

Q:毎日トラックを運転されていて気がつかっていることはありますか?

A:普段以上に歩行者を見たり、道を譲ることですかね。

Q:今まで事故とかは

A:仕事ではありません。
プライベートでは... (笑)

Q:主に運んでいる荷物は

A:色々あります。

色々の中からいくつか教えてください

シャンプー、トリートメント、スマートフォン、携帯ケースなどです。

Q:どの辺りまで行かれますか

A:大阪市内が主で、遠くて奈良ですかね。

Q:トラックを運転しているとき、藤原さんが、この場所が良いとか、ここのSAの食べ物美味しいとかありますか

A:仕事ではないのですが、昔からよく夜景を見に行っていたので、私のおススメは摩耶山ですね!
今まで見た夜景の中で一番キレイでしたよ。

Q:トラガールのやりがいとは?

A:道も覚えられるし、いろんな人に出逢えるのが楽しいです。



Q: 仕事で辛いことは?

A: やっぱり、お手洗い(トイレ)です。

Q: 上司の方やお客様から掛けられた言葉
で一番印象に残っている言葉は?

A: 女の子やのにスゴイね〜と言われまし
たね。

Q: 折角なので、会社に何か聞いて欲しい
ことや施設関係の改善とか何か要望は
ありますか

A: 特にないですね。会社も綺麗なので、
満足しています。

Q: 毎日出勤時間は早いですか。

A: 朝は7時から8時に出勤で、退勤は早く
て17時前で遅くて18時30分くらいです
ね。
朝が苦手なのでツライです(笑)

Q: 残業はありますか

A: 残業はないです。

【普段行っている仕事のポイントは】

一言「安全運転です」。
道は譲るようにしています。

Q: 今後の目標は?

A: 会社の支援制度で大型免許を取得し
たので、大型に乗ってもっと運転を極め
て、会社の男の人達を超えるくらい動け
る人間になりたいです。

藤原さんのある1日のお仕事

7:00 出社

点呼、アルコールチェック



運行前点検



8:00 荷主に向けて出発

9:00 荷物を積み込む

配 達



12:00 午後からは

大阪市中央区で荷物積み込み



配達の繰り返し



17:00 帰社



点呼、アルコールチェック



18:00 業務終了



ここからは、ちょっとだけ
プライベートなお話を聞いて
いいですか

Q:年齢をお聞きしていいですか

A:22才です。

若いですね、トラガールの取材をやらせて
いただいて年下の方は初めてなんですよ

Q:ご結婚はされていますか?

A:していません。

1人暮らしですか

彼氏と同棲しています。

Q:藤原さんはどんなタイプの方が好みで
すか

A:ゴリマッチョな感じが好きです。

Q:普段料理はされますか

A:昔はしなかったですが、同棲してから
はします。彼が早く帰宅したら作って
くれたりもします。

Q:得意料理があれば教えてください

A:きんぴらと、ツナ入り卵焼きです。
クックパッドに載っているものを作るこ
とが多いです。

Q:好きな食べ物はなにかありますか

A:王将の天津飯ですね。店舗によって味
が違いますが、生野のお店の天津飯が
一番好きです!

Q:趣味はなんですか

A:音楽鑑賞

Q:ネイルされていますが、かわいいですね

A:ネイルは興味があって、やってみると
ハマリそうですね。

Q:普段の生活と仕事の両立は難しいで
すか

A:そんなことはないですね。

Q:藤原さんのある休日、朝から夜までど
んなふうに過ごされていますか

A:お昼に起きて、地元の友達と遊びます
ね。

また、土曜日は寝貯めするので起きる
のが夕方ですね(笑)

Q:最後に運送業界に就職を考えている
女性にアドバイスをお願いします

A:初めは無理。挫折しそうな時もあると思
うが、それを乗り越えると、楽しさや幸せが
ある。運転は一人で行動するので、そこも
楽なところですよ。

SANWA・TRANS・NET 株式会社

〔代表取締役社長 村木 義昌〕

- ・本社所在地 東大阪市新庄4-12-24
- ・設 立 昭和24年
- ・従 業 員 数 130人
(ドライバー 124人)
- ・車 両 台 数 120台
- ・特 色 社内の風通しがとても良い



村木社長

今回は藤原未弥さんの上司の川上
総務課長にお伺いいたします。

Q:川上総務課長から見た藤原さん
(トラガール)はこんな人!

A:今時の女の子だと思う。ネイルも
するし、なぜかいつも紅茶を飲んで
いる。

Q:藤原さん(トラガール)の仕事ぶりは

A:すごく真面目で事故はなし、集配
先の方々に大変よくして貰ってい
ると感じています。



川上総務課長

Q:トラガールは社内には何人いますか

A:2人です。

Q:藤原さん(トラガール)を採用した
理由は

A:面接時に感じた真面目さとやる気。
業務的にも女性でも対応可能な
業務が増えた為。

Q:採用して変わったことは

A:ゴツゴツした雰囲気が彼女がいる
とマイルドになる。

Q:トラガールの採用の難しさは

A:どんな業務でも大丈夫とはいかない
ので、社内での対応に気をを使う。

Q:今後もトラガールを採用しますか。

A:今は女性でも対応可能な業務も増
えたので、機会があれば採用を考
えています。



社員のみなさまと一緒にハイポーズ!