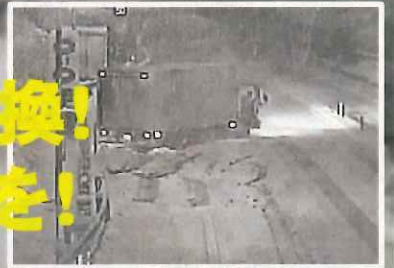


冬の山陰は スタッドレスタイヤで!



早めの冬用タイヤへの交換!
早めのチェーン装着を!



準備不足が

重大な事故、大渋滞に
つながる恐れがあります!

雪道を走る時は、下記の装備も忘れずに!



罰則に関すること

積雪又は凍結している道路では、滑り止めに効果のある措置を講じなくてはなりません。(道路交通法違反により罰せられる場合があります。)

- ① 雪みち・凍結路では、冬用タイヤ(スタッドレス等)を全車輪に装着
※冬用タイヤを装着していたとしても、接地面突出部の摩耗が50%以上だと罰則の対象となります。
- ② 必要に応じて、駆動輪にタイヤチェーンを装着

罰則 罰金：5万円以下
反則金：大型車・中型車 7,000円 普通車 6,000円

～雪道に関する問い合わせ先～

- 国土交通省 中国地方整備局
 - ・鳥取河川国道事務所 TEL 0857-29-1998 (鳥取管理センター)
<http://www.cgr.mlit.go.jp/tottori/>
 - ・倉吉河川国道事務所 TEL 0858-26-6221
<http://www.cgr.mlit.go.jp/kurayoshi/>
- 鳥取県道路企画課路政担当 TEL 0857-26-7619
<http://www.pref.tottori.lg.jp/road/>
- 日本道路交通情報センター TEL 050-3369-6631又は#8011
<http://www.jartic.or.jp/>



雪等による道路規制情報
日本道路交通情報センター
QRコード



中国地方全域の
道路ライブカメラ
QRコード



鳥取県内の公共交通機関
道路通行規制情報
鳥取県観光連盟HPより
QRコード

※上記QRコードは全て、スマホ・タブレット推奨。



「パソコン」「スマートフォン」「携帯電話」から、 道路の状況を確認できます！

鳥取県内道路ライブカメラ

MOBILE SITE



QRコードを読み取ると
携帯サイトにアクセス
できます

鳥取県内の道路の状況を、リアルタイムで、カメラで確認できます！



画面上の
カメラマークを
クリック

ライブ映像
(静止画像)

冬期道路状況配信中！
お出かけ前に確認して
安全運転を！



冬期、鳥取県内で降雪、積雪は当たり前！雪みち準備は出来ていますか？

雪みち安全マップ

鳥取道・国道9号・29号・53号の降雪時における通行注意箇所及びチェーン着脱場

凡例

- チェーン着脱場
- 降雪時における通行注意箇所
- 道の駅
- 自動車専用道路
- 一般国道
- パーキングエリア
- 市役所・町村役場

重点的に除雪を行う区間
この区間は降雪時には早期に通行止めを行い、除雪作業を行う場合があります

1:250,000



冬期の山道では、スタッドレスタイヤは必需品！
早めの交換をお願いします。

降雪・凍結時にはチェーン装着
が必要！大型車のチェーン未装着が
原因で、大渋滞が発生しています。



山道にはチェーン着脱場が
ありません。事前にチェーン
装着のうえ走行願います。



チェーン着脱はチェーン着脱場で!!

●道路やトンネル内でのチェーン着脱は、大変危険
です。非常駐車帯での着脱も禁止されています。
道路沿いに整備された「チェーン着脱場」「パーキ
ングエリア (PA)」「道の駅」等をお願いします。
●チェーンは駆動輪に装着を！
●ダブルタイヤにはダブルチェーンを！

