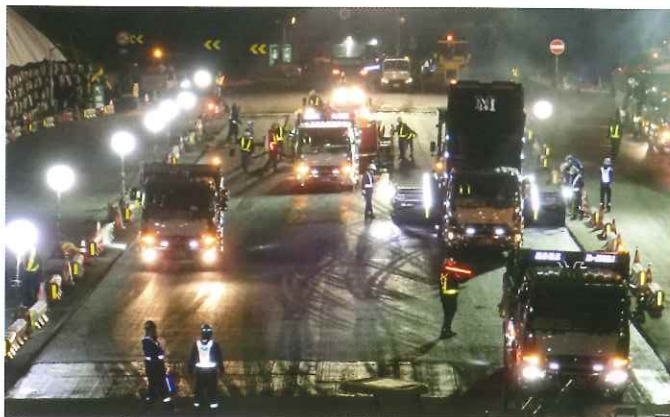


工事概要

大蔵谷インターチェンジにおいて、料金所を新たに設置するため、コンクリート舗装工事および料金所ゲートの鉄骨建方工事を行います。

ご迷惑をおかけしますが、ご理解とご協力をお願いいたします。



事故防止のために ドライバーの皆さまへのお願い

高速道路通行時のご注意点。

- 渋滞後尾では追突事故が発生しやすくなります。事故防止のため、しばらくハザードランプ等を点灯し、後尾車に合図してください。
- シートベルト、チャイルドシートを着用し、安全運転に心がけてください。車外放出事故防止のため、後部座席の方もシートベルト着用を忘れず。
- 規制区間内の最高速度は50km/hです。ご注意ください。
- 運転中の携帯電話の使用は法律で禁止されています。ご利用はSA・PAで。

ETCの時間帯割引について。

- 工事渋滞による割引適用条件の変更はいたしかねますので、あらかじめご了承ください。

お知り合いの方にも、情報提供を。

- 職場の方やお知り合いの方々へ工事の情報提供をしていただきますようご協力をお願いいたします。

沿線にお住まいの皆さまへ

- 工事に伴う一般道の混雑など、ご迷惑をおかけします。ご理解とご協力をお願いいたします。

道路情報・交通情報はこちらまで

⚠️ 電話のお掛け間違いにご注意ください。

NEXCO西日本お客さまセンター (24時間・年中無休)

0120-924863 (クルマまでおでかけ 24時間ハローさん)

※IP電話等一部の電話からはフリーダイヤルがご利用できない場合があります。

その場合は、06-6876-9031 (通話料有料)

●交通事故の通報は警察(110番)へ

道路緊急ダイヤル #9910

高速道路の異状等を発見された場合の緊急通報を24時間受け付けています。

道路交通情報のお問い合わせ (24時間提供・通話料有料)

日本道路交通情報センター 全国共通ダイヤル 050-3369-6666

携帯短縮ダイヤル #8011 近畿地方高速情報 050-3369-6768

近畿地方・大阪情報 050-3369-6627 兵庫情報 050-3369-6628

工事に関するお問い合わせ

NEXCO西日本 関西支社 第二神明道路事務所 078-708-5131

(受付時間：平日9:00~17:00) ※工事当日は終日受付可。

ハイウェイテレホンサービス (24時間提供・通話料有料)

大阪局 06-6876-1620 神戸局 078-903-1620

携帯電話用ダイヤル #8162 (最も近い地区に接続します)

※ハイウェイテレホンでは、最新の高速道路交通情報(5分毎に更新)を24時間お知らせしています。

公式WEBサイト

西日本高速道路株式会社 <https://www.w-nexco.co.jp/>

道路交通情報サービス <http://www.jartic.or.jp/>

アイハイウェイ/道路交通情報 (24時間提供)



<https://ihighway.jp/>

提供範囲 NEXCO西・中・東が運営する高速道路等、本州四国連絡高速道路(※一部道路を除く)

2021年

E93 第二神明道路

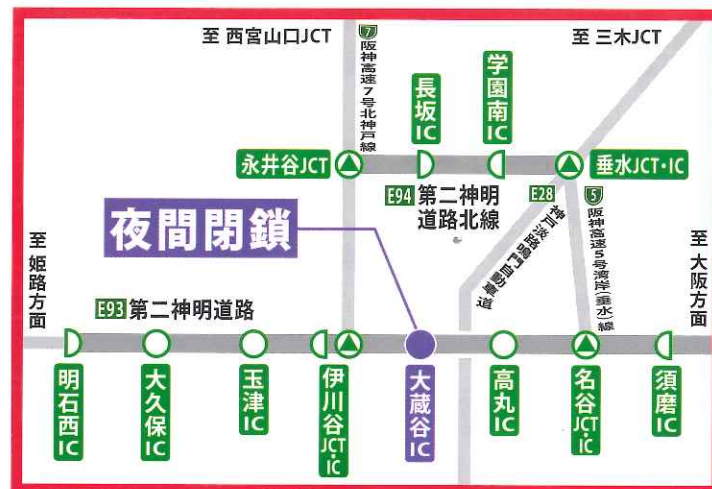
大蔵谷IC(上下線出入口)

夜間閉鎖

5/17(月)より6/15(火) 21夜間 土日除く 荒天順延

毎夜 20時~翌朝6時

予備日 6/15(火)より~25(金)あさ 8夜間 土日除く



安全・安心をこれからもずっと

みち、ひと...未来へ。



E93 第二神明道路

大蔵谷IC(上下線出入口)

夜間閉鎖

5/17よる 6/15あさ

毎夜 20時～翌朝6時
予備日 6/15よる～25あさ
 8夜間 土日除く

21夜間
 土日除く
 荒天順延



工事期間 毎夜20時～翌朝6時

5/17 (月)	5/18 (火)	5/19 (水)	5/20 (木)	5/21 (金)	5/22 (土)	5/23 (日)
5/24 (月)	5/25 (火)	5/26 (水)	5/27 (木)	5/28 (金)	5/29 (土)	5/30 (日)
5/31 (月)	6/1 (火)	6/2 (水)	6/3 (木)	6/4 (金)	6/5 (土)	6/6 (日)
6/7 (月)	6/8 (火)	6/9 (水)	6/10 (木)	6/11 (金)	6/12 (土)	6/13 (日)
6/14 (月)	6/15 (火)	6/16 (水)	6/17 (木)	6/18 (金)	6/19 (土)	6/20 (日)
6/21 (月)	6/22 (火)	6/23 (水)	6/24 (木)	6/25 (金)	6/26 (土)	6/27 (日)



凡例

- 夜間閉鎖
- 伊川谷JCT・IC⇔大蔵谷IC間う回路
- 高丸IC⇔大蔵谷IC間う回路
- 通行可能区間
- NEXCO管理
- その他機関管理
- 国道
- 県道
- ジャンクション(JCT)
- インターチェンジ(IC)

■ 大蔵谷IC(上下線出入口)夜間閉鎖 予備日 予備日