

2021年



# E8 北陸道 リニューアル工事

工事期間中は、平日の朝・夕、土日・祝日に「渋滞」や「混雑」が予測されます。  
ご利用時間帯の変更や一般道への迂回などご検討をお願いいたします。



- リニューアル工事区間 7
  - 立山IC
  - 流杉スマートIC
  - 富山IC
  - 富山西IC
- リニューアル工事区間 6
  - 小杉IC
  - 高岡街道スマートIC
  - 砺波IC
  - 小矢部砺波JCT
  - 小矢部IC
  - 金沢橋本IC
  - 金沢東IC
  - 金沢西IC
  - 白山IC
  - 徳光スマートIC
  - 美川IC
  - 修武道スマートIC
  - 小松IC
  - 安宅スマートIC
- 準備工事区間
  - 片山津IC
- リニューアル工事区間 5
  - 加賀IC
  - 金津IC
- リニューアル工事区間 4
  - 丸岡IC
  - 福井北JCT・IC
  - 福井IC
  - 鯖江IC
- リニューアル工事区間 3
  - 鯖江IC
  - 南条スマートIC
  - 今庄IC
  - 敦賀IC
  - 敦賀JCT
- リニューアル工事区間 2
  - 木之本IC
  - 小谷城スマートIC
- リニューアル工事区間 1
  - 長浜IC
  - 米原IC

## 米原IC ⇄ 立山IC のうち7区間

### 昼夜連続・対面通行 / 車線規制

# 5/10月 ▶ 12/17日

※工事の開始日や終了日は、天候や作業進捗により変更する場合があります。

※お盆を除き、  
土日・祝日も含め  
昼夜連続で規制を  
おこないます。

**お出かけに役立つ情報**  
・リアルタイム所要時間・渋滞予測・迂回ルートなど  
<https://hokuriku-info.com/>

詳しくは WEBへ



工事専用ダイヤル NEXCO中日本お客さまセンター  
24時間年中無休(通話料無料)  
☎0120-922-229  
※上記電話をご利用にならない場合は052-223-0333(通話料有料)  
※交通事故の通報は警察(110番)へ

ご迷惑を最小限とするよう取り組んでまいりますので、ご理解とご協力をお願いいたします。



高速道路リニューアルプロジェクト  
大規模更新・修繕事業



もっと安全に、もっとスムーズに

# E8 北陸道リニューアル工事

昼夜連続・  
対面通行 / 車線規制

詳しくは、北陸道リニューアル工事  
専用WEBサイトをご覧ください。

① 米原IC ⇄ 長浜IC

8/23<sup>月</sup> ▶ 11/13<sup>土</sup>  
対面通行規制

② 長浜IC ← 木之本IC  
上り線

5/10<sup>月</sup> ▶ 12/17<sup>金</sup> ※お盆を  
除く  
車線規制

③ 今庄IC ⇄ 鯖江IC

8/19<sup>木</sup> ▶ 11/18<sup>木</sup>  
対面通行規制

④ 福井IC ⇄ 丸岡IC

5/10<sup>月</sup> ▶ 11/20<sup>土</sup> ※お盆を  
除く  
対面通行規制

⑤ 金津IC ⇄ 片山津IC

5/10<sup>月</sup> ▶ 11/19<sup>金</sup> ※お盆を  
除く  
対面通行規制

⑥ 砺波IC ⇄ 小杉IC

5/10<sup>月</sup> ▶ 11/22<sup>月</sup> ※お盆を  
除く  
対面通行規制

⑦ 富山IC ⇄ 立山IC

5/10<sup>月</sup> ▶ 11/22<sup>月</sup> ※お盆を  
除く  
対面通行規制

## 迂回路のご案内

工事期間中は、渋滞発生が予測されます。  
時間変更が難しいお客さまは、工事区間を通過されず、迂回のご検討をお願いいたします。  
迂回を検討する際は、「一般道迂回に伴う料金調整のご案内 (ETC車限定)」をご確認ください。



### 凡例

#### [ 規制区間 ]

- 米原IC ⇄ 長浜IC ▬
- 長浜IC ← 木之本IC ▬
- 今庄IC ⇄ 鯖江IC ▬
- 福井IC ⇄ 丸岡IC ▬
- 金津IC ⇄ 片山津IC ▬
- 砺波IC ⇄ 小杉IC ▬
- 富山IC ⇄ 立山IC ▬

#### [ 迂回ルート ]

- 一般道迂回路 ▬

# 案内

工事期間中は、平日や土日・祝日に渋滞や混雑が予測されます。  
夏・秋の行楽シーズンや連休では、渋滞規模がさらに大きくなることが予測されます。  
お出かけの際は、**工事専用WEBサイト**から最新の渋滞予測情報をご確認ください。

## 渋滞予測

・祝日(5月~11月)

~19時  
7 17時 **5km程度** ※3

~19時  
7 17時 **5km程度**

・祝日(5月~11月)

## 2 渋滞予測

14時~19時  
ピーク 17時 **10km程度** ※2

← 上り線(米原方面)  
土日・祝日(7月~12月)

## 5 渋滞予測

土日・祝日(6月~11月)

(新潟方面) 下り線 →

15時~19時  
ピーク 17時 **5km程度**

15時~19時  
ピーク 17時 **5km程度** ※3

← 上り線(米原方面)

土日・祝日(5月~11月)

## 4 渋滞予測

日曜・祝日(8月~11月)

(新潟方面) 下り線 →

16時~18時  
ピーク 17時 **5km程度**

15時~19時  
ピーク 17時 **5km程度**

← 上り線(米原方面)

土日・祝日(5月~11月)

## 1 渋滞予測

土日・祝日(8月~11月)

(新潟方面) 下り線 →

9時~11時  
ピーク 10時 **5km程度**

14時~19時  
ピーク 17時 **10km程度** ※2

← 上り線(米原方面)

土日・祝日(8月~11月)

の発生による利用状況の変動は考慮しておりません。  
日曜日は15km程度の渋滞が予測されます。  
也航空祭の開催により交通量が増加し、大規模な渋滞が予測されます。

# E8 北陸道リニューアル工事について知っていただきたいこと

北陸道でも「老朽化」と「塩害」で橋梁などが傷んで来ており、工事は「待ったなし」の状況です。

北陸道は1972年の最初の開通から半世紀近くが経過し、交通量の増加や凍結防止剤の散布により、道路構造物の劣化が進んでいます。これまでは維持修繕や改良工事で保全して来ましたが、いよいよ橋梁の床版を“新品に更新する(=取り換える)”などの大掛かりな工事が必要となっています。北陸道でも多くの橋梁やトンネルが対象となっており、2015年から15年間をかけてリニューアル工事を全面展開しています。

工事期間や規制方法は、皆さまへの影響を最小限にとどめるよう工夫しています。

## 1 工事期間の設定

お客さまへのご迷惑を最小限とするため、交通量が増加するゴールデンウィークやお盆の時期と重複しない実施期間を設定しています。

## 2 工事期間の短縮

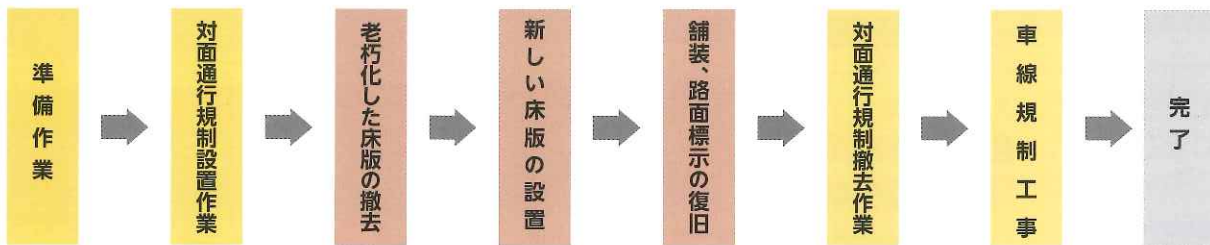
工事期間を短縮するため、新しい床版は、**工場**で製作した床版(プレキャストコンクリート製品)を用いて工事を実施いたします。

## 3 工事の集約による交通規制回数の削減

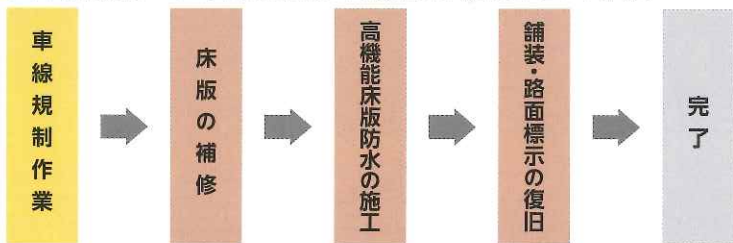
本工事と併せて道路の維持修繕作業や点検作業などを実施することで、工事を集約し、**交通規制回数を削減**できるよう工夫しています。

## 工事の手順と規制種別

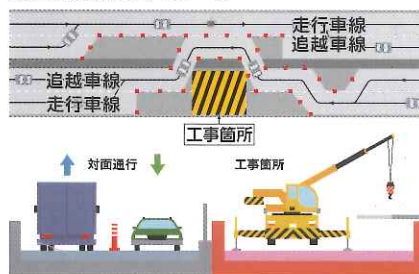
### ■対面通行規制による床版取替工事の手順



### ■車線規制による床版補修・高性能床版防水工の手順



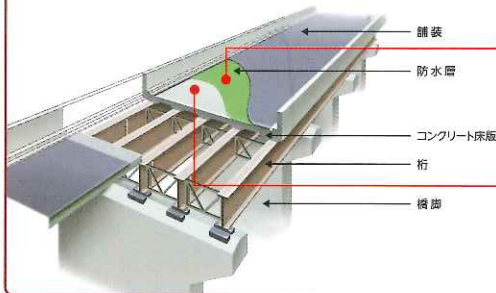
### 対面通行規制のイメージ



## 工事内容



高速道路の本体構造物のライフサイクルコスト(役目を終えるまでにかかる全ての費用)の最小化、予防保全(故障や不具合が生じる前におこなう保全方法)および性能向上の観点から、必要かつ効果的な対策を講じることにより、高速道路ネットワーク機能を長期にわたって健全に保つためにおこなうものです。



**高性能床版防水の施工**  
水、塩化物がコンクリート床版に浸透するのを遮断し、劣化の進行を抑えるために、防水層に高性能な床版防水を施工します。



**床版の取替**  
耐久性の高い新しい床版に取替えます。



老朽化した床版の撤去



新しい床版の設置



床版取替工事 全景



床版取替完了後

パソコンや携帯電話でも、工事の情報をお知らせしています。

## 北陸道リニューアル工事専用WEBサイト

渋滞予測・リアルタイム所要時間・工事の概要や  
進捗情報などをご案内しております。  
<https://hokuriku-info.com/>

北陸道リニューアル

検索

携帯電話からもご確認いただけます。▶



## NEXCO中日本公式WEBサイト

通行料金など高速道路に関する各種情報を  
確認することができます。

<https://www.c-nexco.co.jp/>



## リニューアル工事専用ダイヤル (NEXCO 中日本お客さまセンター)

 **0120-922-229**  
24時間年中無休 (通話料無料)

IP電話など一部の電話からはご利用になれない場合があります。  
その場合は052(223)0333 (通話料有料)におかけください。

## i Highway 中日本 (アイハイウェイ中日本)



24時間高速道路の  
道路情報を確認できます。



頻繁に利用するルートに登録することで通行止めが発生した時  
などにメールでお知らせをする「マイルート機能」があります。

<https://www.c-ihighway.jp/> (PC・携帯・スマホ共通)

## ドライブコンパス

高速道路料金・ルート検索  
**ドライブコンパス**

工事規制・渋滞に関する  
渋滞予測を反映し、より  
精度の高い所要予定時  
間のルート検索がおこな  
えます。



<https://dc.c-nexco.co.jp/dc/DriveCompass.html>

## ハイウェイテレホン

5分ごとの最新情報を24時間提供 (通話料有料)

大津局 077-564-1620 敦賀局 0770-21-1620 金沢局 076-253-1620

岐阜局 058-259-1620 福井局 0776-57-1620 富山局 076-476-1620

## 目で見えるハイウェイテレホン (携帯電話専用サイト)

ハイウェイテレホンの文字情報が、携帯サイトでご覧いただけます。

<http://www.c-nexco.highway-telephone.jp/>



最寄りの情報センターから  
道路交通情報を入手できます。

## 日本道路交通情報センター

携帯電話・PHSのお客さまは#8011へ  
固定電話のお客さまは右記の番号へ

全国共通ダイヤル

**050-3369-6666**

24時間年中無休  
(通話料有料)

※運転中の携帯電話の使用は法律で禁止されています。ご利用はSA・PAで。

## 道路緊急ダイヤル

高速道路などをご利用中に「故障車」や「落下物」、「道路の損傷」などを見つけたら「#9910」道路緊急ダイヤル(通話料無料)にお電話ください。

交通事故の通報は警察(110番)へ