

令和 3 年 3 月 31 日
 西日本高速道路株式会社

E42 阪和自動車道(和歌山北 IC～和歌山南スマート IC)で終日車線規制を実施いたします

NEXCO 西日本関西支社(大阪府茨木市、支社長:永田 順宏)は、高速道路リニューアルプロジェクト(※)として、令和 3 年度から E42 阪和自動車道(E42 阪和道) 和歌山北インターチェンジ(IC)～和歌山南スマート IC 間において、終日車線規制によりコンクリート床版の補強工事を実施いたします。本工事は、今秋から予定している橋梁架け替え工事の事前工事として行うものです。

ご利用を予定されているお客さまにおかれましては、最新の道路交通状況をご確認のうえ、ゆとりをもって十分注意して走行していただきますようお願いいたします。なお、土曜日朝 6 時から月曜日朝 9 時の間は工事を行いません。

工事期間中は、ご不便、ご迷惑をおかけいたしますが、工事へのご理解とご協力をお願いいたします。

1. 終日車線規制を実施する区間および期間

| 路線 | 区間 | 期間および規制内容 | 交通規制区間延長 |
|---------|--|--|----------|
| E42 阪和道 | 和歌山北 IC ～ 和歌山南 スマート IC (上下線) | 令和 3 年 5 月 31 日(月)朝 9 時から 7 月 17 日(土)朝 6 時まで (約 35 日間:土日除く(注 1)) 予備日: 令和 3 年 8 月 23 日(月)朝 9 時から 9 月 11 日(土)朝 6 時まで(約 15 日間) 規制内容:終日車線規制(注 2) | 約 2.0km |

注 1 土曜日朝 6 時から月曜日朝 9 時の間は工事を行いません。

注 2 最新の工事規制情報については、弊社 HP をご確認ください。

https://www.w-nexco.co.jp/traffic_info/construction/

(※)高速道路リニューアルプロジェクト

NEXCO 西日本関西支社が管理する高速道路は、開通後約 30 年が経過した延長が約 4 割を占めるなど、経年劣化が進展しています。

更に、厳しい使用環境にさらされていることにより、高速道路本体の変状が顕在化しているため早期に大規模更新・大規模修繕に取り組んでいく必要があります。

本工事を行うことで、橋梁の耐久性向上を図り、高速道路ネットワーク機能を長期にわたって健全に保つことができます。

高速道路リニューアルプロジェクト
大規模更新・修繕事業



| | | | | | | | | | | | | | | | | | | | | | |
|-------------------|-------------|----|---|---|-------|-------------|-------|---|---|---|-------------|----|-------|----|----|----|-------|----|----|----|----|
| 規制区間 | 5月 | 6月 | | | | | | | | | | | | | | | | | | | |
| | 31 | 1 | 2 | 3 | 4 | 5 | 6 | 7 | 8 | 9 | 10 | 11 | 12 | 13 | 14 | 15 | 16 | 17 | 18 | 19 | 20 |
| | 月 | 火 | 水 | 木 | 金 | 土 | 日 | 月 | 火 | 水 | 木 | 金 | 土 | 日 | 月 | 火 | 水 | 木 | 金 | 土 | 日 |
| 和歌山北IC～和歌山南スマートIC | 終日車線規制(下り線) | | | | | 終日車線規制(下り線) | | | | | 終日車線規制(上り線) | | | | | | | | | | |
| | 9:00～ | | | | ～6:00 | | 9:00～ | | | | ～6:00 | | 9:00～ | | | | ～6:00 | | | | |

| | | | | | | | | | | | | | | | | | | | | | |
|-------------------|-------------|----|----|----|-------|-------------|-------|----|----|----|-------------|---|-------|---|---|---|-------|---|---|----|----|
| 規制区間 | 6月 | | | | | | | | | | 7月 | | | | | | | | | | |
| | 21 | 22 | 23 | 24 | 25 | 26 | 27 | 28 | 29 | 30 | 1 | 2 | 3 | 4 | 5 | 6 | 7 | 8 | 9 | 10 | 11 |
| | 月 | 火 | 水 | 木 | 金 | 土 | 日 | 月 | 火 | 水 | 木 | 金 | 土 | 日 | 月 | 火 | 水 | 木 | 金 | 土 | 日 |
| 和歌山北IC～和歌山南スマートIC | 終日車線規制(下り線) | | | | | 終日車線規制(下り線) | | | | | 終日車線規制(上り線) | | | | | | | | | | |
| | 9:00～ | | | | ～6:00 | | 9:00～ | | | | ～6:00 | | 9:00～ | | | | ～6:00 | | | | |

| | | | | | | | | |
|-------------------|-------------|----|----|-------|----|----|----|--|
| 規制区間 | 7月 | | | | | | | |
| | 12 | 13 | 14 | 15 | 16 | 17 | 18 | |
| | 月 | 火 | 水 | 木 | 金 | 土 | 日 | |
| 和歌山北IC～和歌山南スマートIC | 終日車線規制(上り線) | | | | | | | |
| | 9:00～ | | | ～6:00 | | | | |

| | | | | | | | | | | | | | | | | | | | | | | |
|-------------------|-------|----|----|----|-------|-----|-------|----|----|---|-------|---|-------|---|---|---|-------|---|----|----|----|--|
| 規制区間 | 8月 | | | | | | | | | | 9月 | | | | | | | | | | | |
| | 23 | 24 | 25 | 26 | 27 | 28 | 29 | 30 | 31 | 1 | 2 | 3 | 4 | 5 | 6 | 7 | 8 | 9 | 10 | 11 | 12 | |
| | 月 | 火 | 水 | 木 | 金 | 土 | 日 | 月 | 火 | 水 | 木 | 金 | 土 | 日 | 月 | 火 | 水 | 木 | 金 | 土 | 日 | |
| 和歌山北IC～和歌山南スマートIC | 予備日 | | | | | 予備日 | | | | | 予備日 | | | | | | | | | | | |
| | 9:00～ | | | | ～6:00 | | 9:00～ | | | | ～6:00 | | 9:00～ | | | | ～6:00 | | | | | |

- ※1 各週月曜日朝9時から土曜日朝6時まで、連続して車線規制を実施します。
- ※2 悪天候が続く場合は、工事を翌週に順延し上下線を変更するとともに、予備日にも終日車線規制を実施する場合があります。
- ※3 最新の工事規制情報については、弊社HPをご確認ください。

https://www.w-nexco.co.jp/traffic_info/construction/

2. 位置図



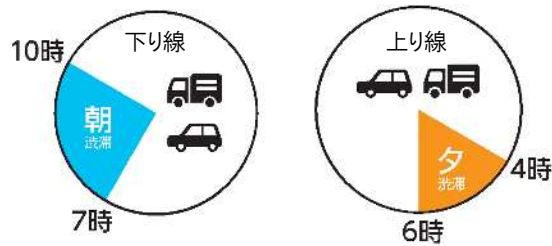
3. 情報提供の強化

工事期間中は、高速道路を走行するお客さまへ渋滞状況等をお知らせするため仮設情報板を設置します。



4. 終日車線規制に伴う渋滞について

終日車線規制に伴い、下り線は朝、上り線は夕方の時間帯に渋滞が発生する可能性があります。お出かけ前には交通情報をご確認のうえ、渋滞が予測される時間帯を避けたご利用などにご協力をお願いいたします。

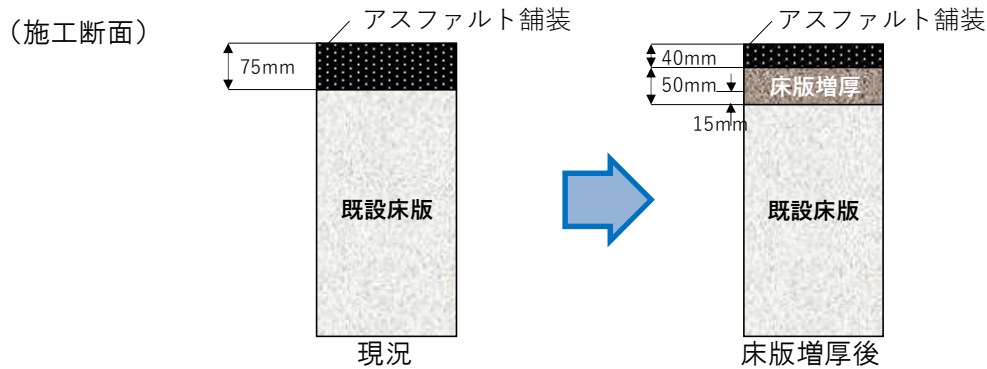


朝・夕の渋滞が予測される時間帯

5. 主な工事内容

○ コンクリート床版増厚工事

脆弱化したコンクリート床版を補強するため、コンクリート床版の上面に鋼繊維補強コンクリートを打設します。令和3年秋ごろから松島高架橋の架け替え工事に伴う走行位置の変更（車線シフト）、車線幅員の縮小を予定しており、走行帯の安全性を確保するための事前工事として行うものです。



(施工イメージ)



舗装切削




配筋・増厚コンクリート打設

6. 終日車線規制に関する情報

① 終日車線規制のご案内

- ◎ 主なサービスエリア(SA)のインフォメーションや料金所、高速道路事務所などで終日車線規制をお知らせするリーフレットの配布またはポスターの掲示、立看板の設置を行います。
- ◎ 高速道路上に横断幕を設置します。
- ◎ NEXCO 西日本 WEB サイト <https://www.w-nexco.co.jp/>
※当日の工事規制情報については、弊社サイト「工事規制・通行止めの予定」をご覧ください。
https://www.w-nexco.co.jp/traffic_info/construction/
- ◎ 高速道路リニューアルプロジェクト <https://www.w-nexco.co.jp/renewalproject/>
※阪和道リニューアル工事専用 WEB サイトを 4 月下旬開設予定です。

② お出かけ前に入手いただける道路交通情報

- ◎ アイハイウェイ 
24 時間、高速道路の道路交通情報をマップや文字情報で確認できるサービスです。次の URL からアクセスしてください。(パソコンから閲覧できるウェブサイトのほか、スマホアプリもあります)

<https://ihighway.jp/>

※QR コードはこちら ⇒



※情報提供料は無料ですが、通信料はお客さまのご負担となります。

- ◎ ハイウェイテレホンサービス

最新の高速道路情報をハイウェイテレホン(自動音声案内)で、24 時間お知らせしています。
大阪局:06-6876-1620
また、携帯電話で「#8162」におかけいただくと、最も近い地区の情報を聞くことができます。

- ◎ 日本道路交通情報センター(JARTIC)

・インターネットからのアクセス

次の URL <https://www.jartic.or.jp/> からアクセスしてください。

・電話からのアクセス

全国共通ダイヤル「050-3369-6666」、または、携帯電話で「#8011」におかけいただくと、最寄りの情報センターにつながります。

近畿地方・大阪情報:[050-3369-6627](tel:050-3369-6627)

③ 走行中に入手できる道路交通情報および休憩施設等で入手できる交通情報

- ◎ 道路情報板
- ◎ ハイウェイラジオ(1620kHz)
- ◎ ハイウェイ情報ターミナル(主な SA 等で渋滞情報をテレビ画面等でわかりやすくお知らせします。)
- ◎ VICS(VICS 対応のカーナビゲーション等の車載器で、道路交通情報が入手できます。)

7. お客さまからのお問い合わせは、下記で承ります

◎ 工事に関するお問い合わせ

NEXCO 西日本 関西支社和歌山高速道路事務所 TEL. 073-472-2091(代表)

受付時間／平日 9:00～17:00

◎ 通行料金等に関するお問い合わせ

NEXCO 西日本 お客さまセンター(年中無休・24 時間)



0120-924863 (クルマでおでかけ 24 時間ハローさん)

※IP 電話等一部のフリーダイヤルがご利用できない場合があります。

その場合は、 06-6876-9031 (通話料有料)

電話のお掛け間違いが大変多くなっています。上記以外の電話番号はございません。

電話番号をよくお確かめのうえ、お掛けください。

※工事の詳細情報に関するお問い合わせについては、担当部署をご案内する場合がございます。

■E42 阪和自動車道 和歌山北IC～和歌山南スマートICの橋梁の損傷状況

当該区間は開通後47年が経過し、交通量の増加や車両の大型化に加え、塩害による損傷が進行しています。これまでの部分的な補修では耐久性の回復が見込めないため、抜本的な対策が必要となります。

《松島高架橋の損傷状況》



■令和3年秋ごろから実施する橋梁架け替え工事に伴う交通運用計画(イメージ)

老朽化に伴う橋梁の架け替え工事は、下図のとおり分割して行いますので工事の進捗にあわせて通行帯が切り替わります。工事期間中は可能な限り4車線を確保するために車線幅を縮小する予定です。架け替え工事の具体的な時期等については、あらためてお知らせします。

