



# せいしん 国道1号 静清バイパス 夜間対面通行規制のお知らせ

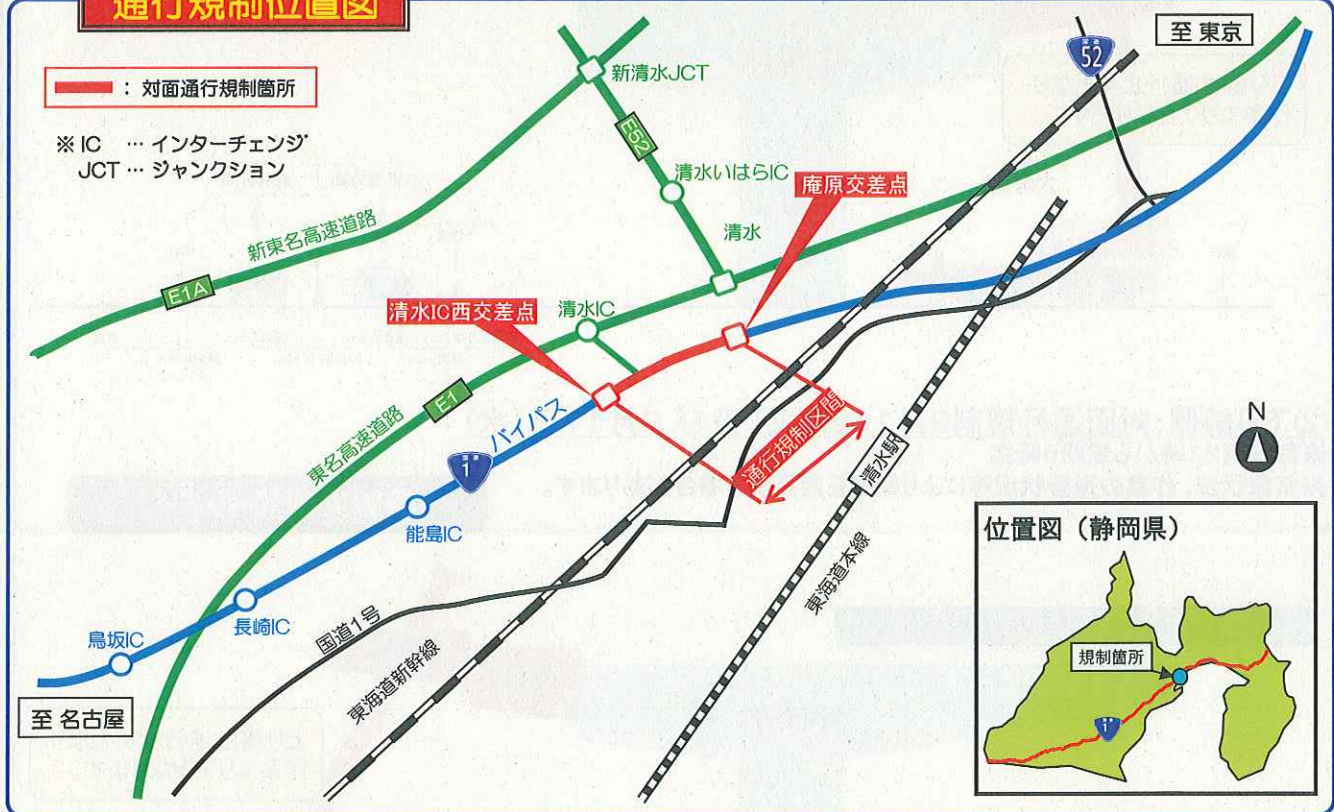


鋼製梁架設作業に伴い、下記のとおり交通規制を実施させていただきます。  
工事期間中は、ご迷惑をおかけしますが、皆様のご理解とご協力をお願い致します。  
対面通行規制の形態は裏面の通行規制パターン図をご参照ください。

- 【規制箇所】 <sup>いはら</sup>庵原交差点 ～ 清水IC西交差点間 （静岡市清水区庵原～八坂地内）
- 【規制内容】 夜間対面通行規制（上下線）
- 【規制期間】 ①上り線側（東京方面）  
2月15日（月）  
※予備日：2月16日（火）もしくは2月17日（水）
- ②下り線側（名古屋方面）  
2月16日（火）及び2月17日（水）  
※予備日：2月18日（木）～2月20日（土）の間で実施
- 【規制時間】 毎日夜21時から翌朝6時まで

※上記の期間以外は通常どおり通行できます。  
※気象状況、作業の進捗状況等により期間を変更する場合があります。

## 通行規制位置図



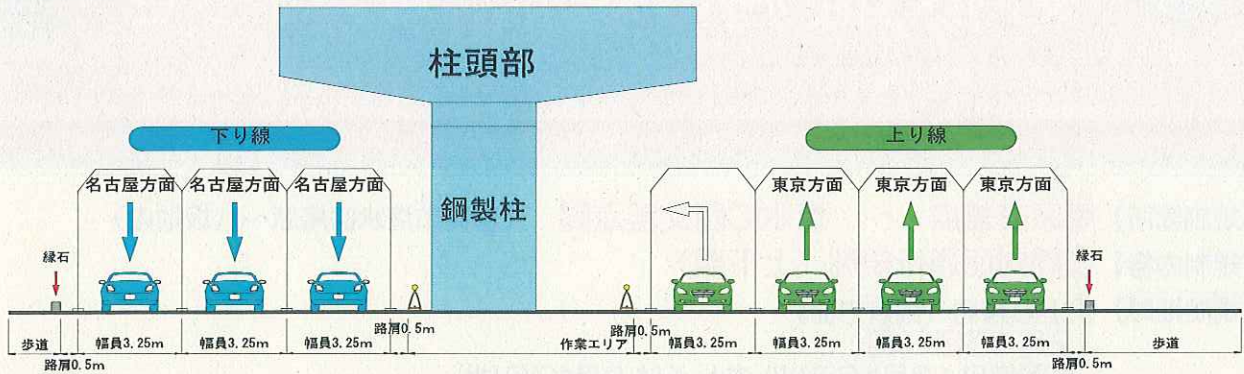
◎規制・渋滞に関する問い合わせ先  
日本道路交通情報センター  
TEL 050-3369-6622  
携帯電話短縮ダイヤル  
#8011

◎工事に関する問い合わせ先  
国土交通省 中部地方整備局 静岡国道事務所  
TEL 054-250-8920  
静岡国道事務所ホームページ  
<http://www.cbr.mlit.go.jp/shizukoku/>  
静岡国道事務所公式ツイッター  
@mlit\_shizukoku

道路の異状を発見したら… 道路緊急ダイヤル #9910  
(通話料無料・24時間受付)

# 対面通行規制パターン図

## ○通常時

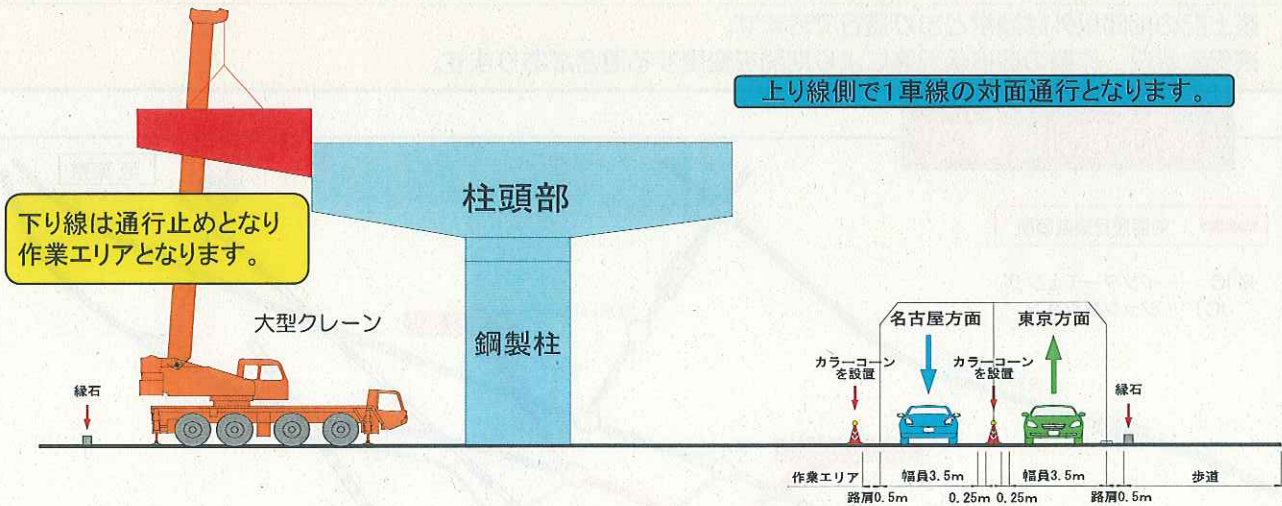


## ①上り線側:対面通行規制 2月15日(月)

※夜21時から翌朝6時迄

※気象状況、作業の進捗状況等により期間を変更する場合があります。

### 鋼製梁架設イメージ



## ②下り線側:対面通行規制2月16日(火) 及び 2月17日(水)

※毎日夜21時から翌朝6時迄

※気象状況、作業の進捗状況等により期間を変更する場合があります。

### 鋼製梁架設イメージ

