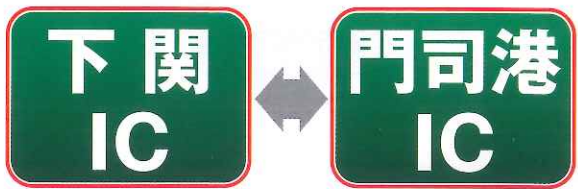




高速道路リニューアルプロジェクト 大規模更新・修繕事業

令和3年

E2A 関門道リニューアル工事



1/12(火) ▶ 4/26(月)

※上記期間には対面通行規制準備と復旧のための昼夜連続車線規制を含みます。
※工事の進捗によっては期間中に規制を解除する場合があります。

昼夜連続対面通行規制



渋滞発生時にはここをクリックして、
所要時間情報がご覧いただけます。



ご不便をおかけしますが、
ご理解、ご協力をお願いいたします。

みち、ひと…未来へ。



高速道路リニューアルプロジェクト インフォメーション

道路交通情報のお問い合わせ

アイハイウェイ

(24時間高速道路の道路交通情報を提供)

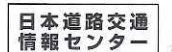


<https://ihighway.jp/>

ハイウェイ交通情報ケータイサイト

出発時間、走行ルート、休憩などの走行計画にお役立ていただき、安全・快適に高速道路や休憩施設をご利用ください。(情報は無料ですが、通信料はお客さまの負担となります)
渋滞発生時には、所要時間情報を提供しています。(画面上部のバナーをクリック)

日本道路交通情報センター <http://www.jartic.or.jp/>



全国統一番号 **050-3369-6666**

※全国統一番号はNTT回線からのみご利用いただけます。

全国高速ダイヤル **050-3369-6700** 携帯短縮ダイヤル **#8011**

お近くのSA・PAのハイウェイ情報ターミナルも併せてご利用ください。

リニューアル工事専用ホームページ

ナビコーン

<http://navi-corn.com/kitakyushu2021/>

工事期間中は、工事専用ホームページで
工事内容等のご案内をいたします。

ナビコーン 関門道

道路緊急ダイヤル #9910

高速道路の異状等を発見された場合の緊急情報を24時間受け付けています。

工事・通行料金等に関するお問い合わせ

NEXCO西日本お客さまセンター (年中無休・24時間)

0120-924863 (クルマでおかけ24時間ハローさん)

※IP電話等一部のフリーダイヤルがご利用できない場合があります。
その場合は、

06-6876-9031 (通話料有料)

工事に関するお問い合わせ

NEXCO西日本九州支社
北九州高速道路事務所

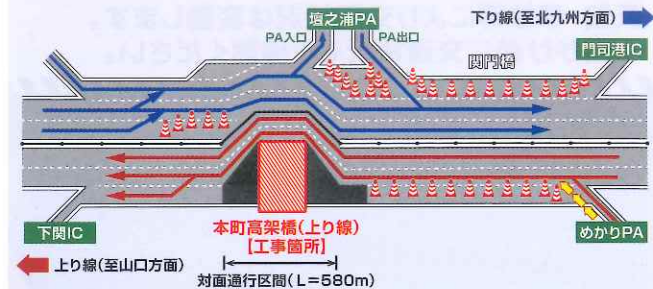
093-618-3141

ご利用時間/平日9:00~12:00 13:00~17:00

最近、電話のお掛け間違いが大変多くなっています。
電話番号をよくお確かめのうえ、お掛けください。

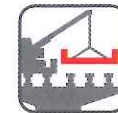
車線規制の内容

上下線6車線を4車線(対面通行)とし、橋梁床版の取り替えを行います。



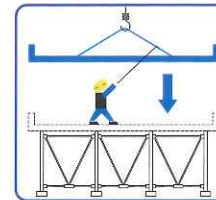
※床版の全面取り替えと舗装が完成するまで工事箇所は車線が絞られるため、渋滞や追突にご注意ください。
※工事の期間は、天候などの影響により変更する場合があります。
※規制区内では工事車両の出入りがありますのでご注意ください。
※お客さまが安全に通行していただくため、交通規制区間の延長を長くする必要があります。

橋梁床版取替工事の内容



橋梁(床版取替)

損傷した鉄筋コンクリート床版を、より耐久性の高い
床版に取り替えます。(プレストレストコンクリート床版)



プレストレストコンクリート床版架設

損傷した床版を撤去するため、一時的に路面がなくなります。工場で作成した床版の設置に続いて舗装を行い、床版取り替えが完成します。そのため、交通規制は床版取り替えと舗装の完了後に解除となります。

高速道路走行中にも道路交通情報をチェック



IC入口情報板

各インターチェンジ手前の一般道にあり、
本線上の情報を表示しています。



広域情報板

ジャンクション手前など本線上の
主要ポイントにあり、
広範囲の道路情報を表示しています。



ハイウェイラジオ

この標識の箇所、
カーラジオAM1620kHzにあわせると、
情報板より詳細な情報
(渋滞・事故・工事など)が聞けます。

