



# 国道1号 静清バイパス 夜間対面通行規制のお知らせ



鋼製梁架設作業に伴い、下記のとおり交通規制を実施させていただきます。  
工事期間中は、ご迷惑をおかけしますが、皆様のご理解とご協力をお願い致します。  
対面通行規制の形態は裏面の通行規制パターン図をご参照ください。

【規制箇所】 <sup>よこすなき</sup>横砂北交差点 ～ <sup>いはら</sup>庵原交差点間 （静岡市清水区横砂～尾羽地内）

【規制内容】 夜間対面通行規制（上下線）

【規制期間】 ①下り線側（名古屋方面）

7月27日（月）～7月29日（水）

※予備日：7月30日（木）～8月6日（木）

②上り線側（東京方面）

7月30日（木）～8月1日（土）

※予備日：8月2日（日）～8月6日（木）

【規制時間】 毎日夜21時から翌朝6時まで

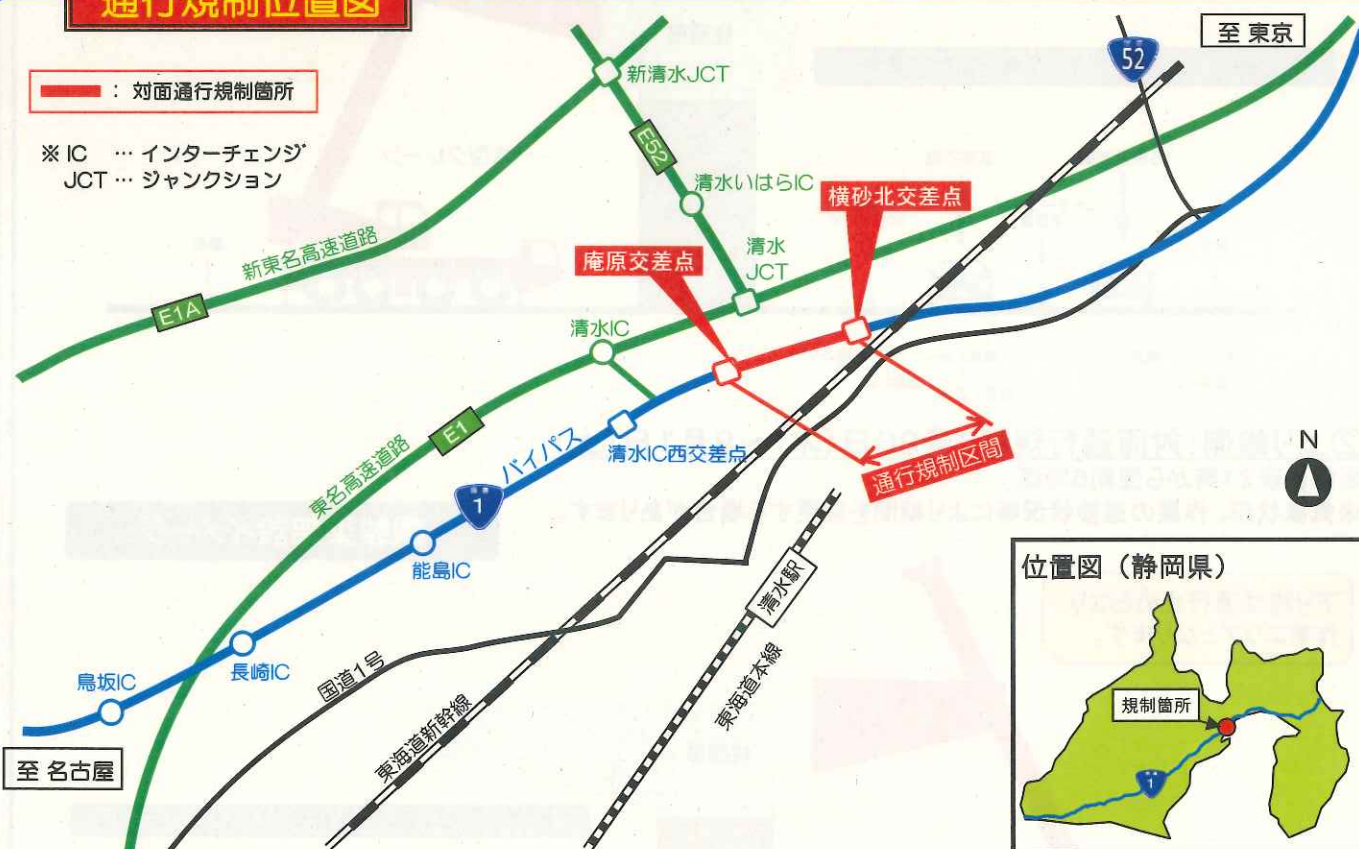
※上記の期間以外は通常とおり通行できます。

※気象状況、作業の進捗状況等により期間を変更する場合があります。

## 通行規制位置図

— : 対面通行規制箇所

※ IC … インターチェンジ  
JCT … ジャンクション



◎規制・渋滞に関する問い合わせ先

日本道路交通情報センター  
TEL 050-3369-6622  
携帯電話短縮ダイヤル  
#8011

◎工事に関する問い合わせ先

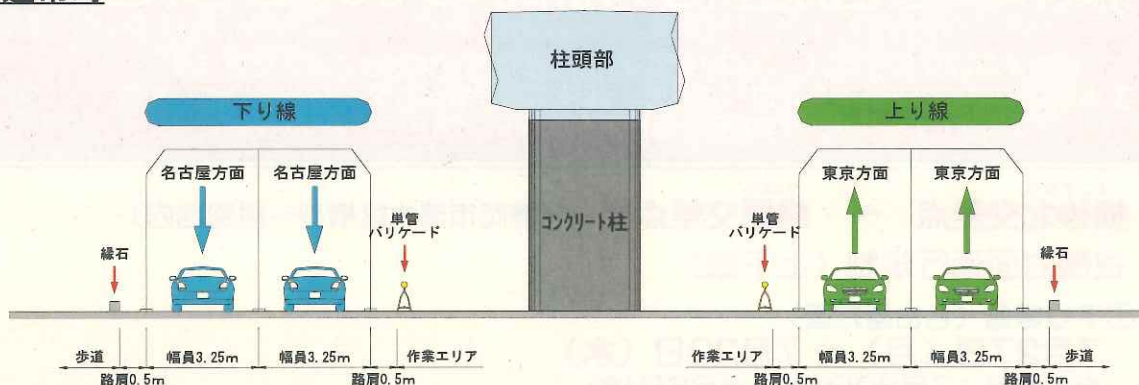
国土交通省 中部地方整備局 静岡国道事務所  
TEL 054-250-8920  
静岡国道事務所ホームページ  
<http://www.cbr.mlit.go.jp/shizukoku/>

道路の異状を発見したら … 道路緊急ダイヤル **#9910** （通話料無料・24時間受付）



# 対面通行規制パターン図

## ○通常時



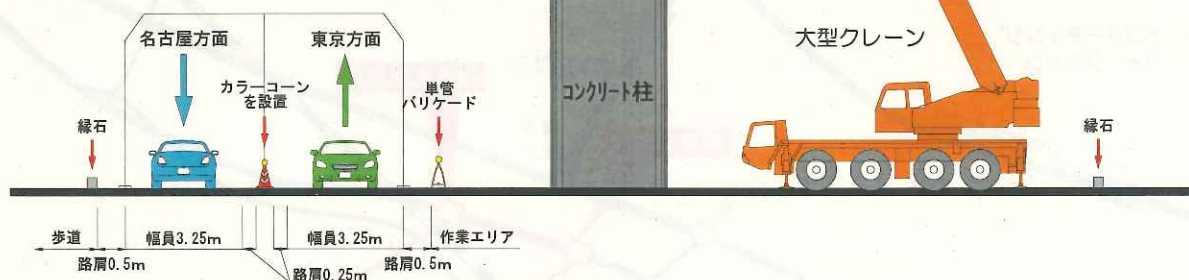
### ①下り線側:対面通行規制 7月27日(月)～7月29日(水)

※毎日夜21時から翌朝6時迄

※気象状況、作業の進捗状況等により期間を変更する場合があります。

#### 鋼製梁架設イメージ

下り線側で1車線の対面通行となります。



上り線は通行止めとなり作業エリアとなります。

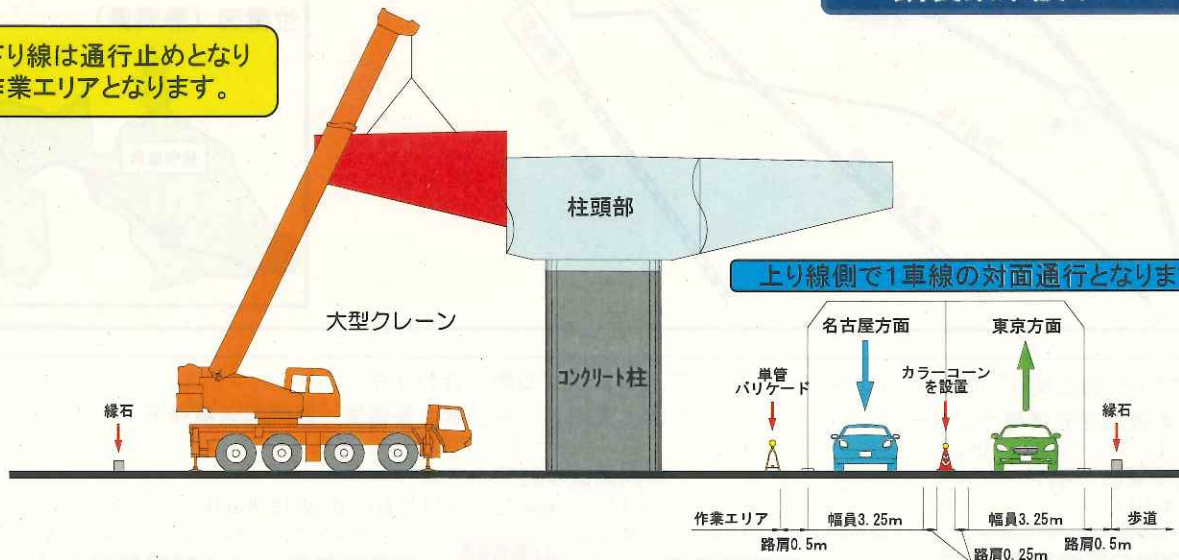
### ②上り線側:対面通行規制7月30日(木)～8月1日(土)

※毎日夜21時から翌朝6時迄

※気象状況、作業の進捗状況等により期間を変更する場合があります。

#### 鋼製梁架設イメージ

下り線は通行止めとなり作業エリアとなります。



上り線側で1車線の対面通行となります。