



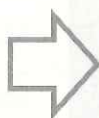
にしふじ

「西富士道路」集中工事のお知らせ

// 昼夜連続での工事により、交通規制日数・コストを削減 //

規制区間

ひろみ
広見IC付近
(富士市伝法)



しんふじ
新富士IC付近
(富士市厚原)

規制内容

下り線(山梨方面) 昼夜連続 1/2 車線規制

規制期間

5月11日(月) から 6月12日(金) まで

※ 土日は工事規制を一時解除します。なお、各週の規制開始は9:00より作業を実施いたします。
※ 気象状況・作業の進捗状況・現場の交通状況をふまえ、規制の内容を変更する場合があります。
※ 工事期間中は渋滞が予想されますので、事前に工事情報・渋滞情報をご確認のうえお出掛けください。

車線規制区間のご案内



● 規制・渋滞に関する問い合わせ

日本道路交通情報センター(静岡情報)

☎050-3369-6622

携帯短縮ダイヤル#8011

● 工事に関する問い合わせ(受付時間 平日9:00~17:00)

国土交通省 静岡国道事務所

管理第二課 ☎054-250-8907

Fax054-250-8911

富士国道維持出張所 ☎0545-52-5650

Fax0545-57-5006

● 規制情報は下記サイトでも提供しています

<静岡国道事務所公式ツイッター> @mlit_shizukoku

<静岡国道事務所ホームページ> <http://www.cbr.mlit.go.jp/shizukoku/>

道路の異状を
発見したら...

道路緊急ダイヤル #9910

(通話料無料・24時間受付)

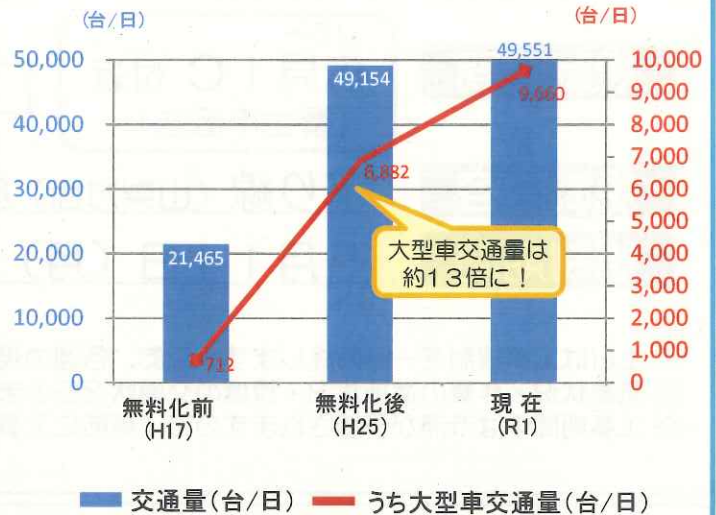
西富士道路では、舗装の補修を必要としています

- 「西富士道路」は、平成24年4月の『無料化』及び『新東名の開通』以降、大型車を含む交通量が大幅に増加し、舗装の劣化が進んでいます。
- このため、平成25年度より抜本的な対策として、路盤を含む約27cmの舗装打換えを計画的に実施しています。

舗装の劣化状況

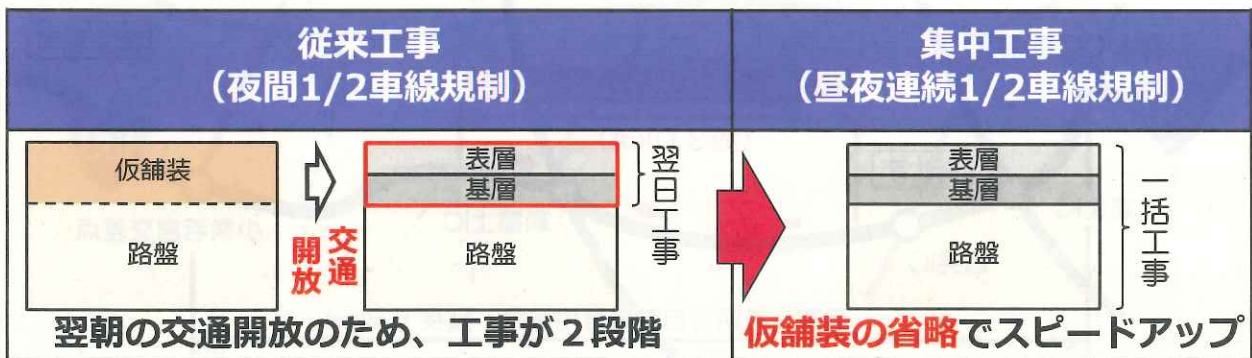


交通量の状況

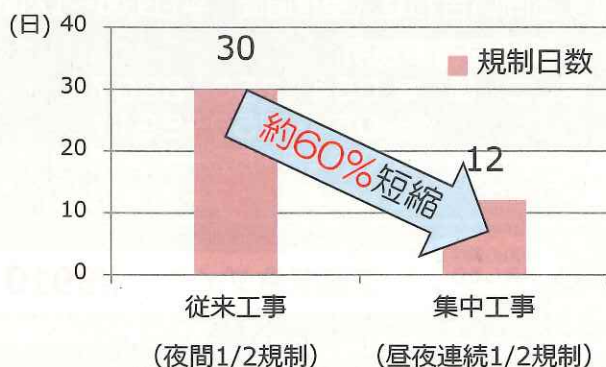


「昼夜連続規制」とすることで、期間及びコストの削減を実現

- 西富士道路の舗装打換えは、昼夜連続規制での集中工事としています。これにより、従来の夜間施工から規制期間が約6割短縮し、工事コストも交通開放のための仮舗装が省略可能となり、約3割削減されます。



◆規制期間の短縮 (平成30年5月実施例)



◆工事コストの削減 (平成30年5月実施例)

