

パソコンや携帯電話でも、  
工事の情報をお知らせしています。

中央道リニューアル工事専用WEBサイト

所要時間情報や規制情報はこちら

<https://chuo-renewal.com>

中央道リニューアル   携帯電話からも  
ご確認いただけます。



NEXCO中日本公式WEBサイト

通行料金など高速道路に関する各種情報をご確認いただけます。

<https://www.c-nexco.co.jp/>



リニューアル工事専用ダイヤル  
(NEXCO中日本お客さまセンター)

0120-922-229

IP電話など一部の電話からは  
ご利用になれない場合があります。  
その場合は052(223)0333  
(通話料有料)におかけください。

24時間年中無休(通話料無料)

i Highway 中日本(アイハイウェイ中日本)

24時間高速道路の道路情報を確認できます。  
出発時間、走行ルート、休憩などの走行計画に  
お役立ていただき、安全・安心・快適に高速  
道路をご利用ください。



<https://www.c-ihighway.jp/> (PC・携帯・スマホ共通)

ハイウェイテレホン

5分ごとの最新情報を24時間提供(通話料有料)

諏訪局 0266-57-1620 岐阜局 058-259-1620

携帯専用ダイヤル #8162 (最も近いエリアに接続します。)

目で見えるハイウェイテレホン

ハイウェイテレホンの文字情報が、WEBサイトでご覧いただけます。

<http://c-nexco.highway-telephone.jp/>



最寄りの情報センターから道路交通情報入手できます。  
日本道路交通情報センター

携帯電話・PHSのお客さまは#8011へ 固定電話のお客さまは下記の番号へ

全国共通ダイヤル 050-3369-6666 24時間年中無休  
(通話料有料)

※運転中の携帯電話の使用は法律で禁止されています。ご利用はSA・PAで。

道路緊急ダイヤル

高速道路などをご利用中に「故障車」や「落下物」、「道路の損傷」などを見つけたら  
「#9910」道路緊急ダイヤル(通話料無料)にお電話ください。

交通事故の通報は警察(110番)へ

2020年



# E19 中央道

## リニューアル工事

土・日に渋滞が予想されますので、  
渋滞する時間帯を避けた  
ご利用をお願いします。

# 中津川 IC 上下線 園原 IC

## 昼夜連続・対面通行規制

5/11(土) 6時 → 7/17(金) 24時

土・日を含む68日間連続の工事です。



渋滞予測など詳しくは、  
中央道リニューアル  
工事専用WEBサイトで  
<https://chuo-renewal.com>



ご迷惑を最小限とするよう取り組んでまいりますので、  
ご理解とご協力をお願いいたします。



高速道路リニューアルプロジェクト  
大規模更新・修繕事業

「大規模更新・修繕事業」とは、  
老朽化が進行する高速道路に再施工や  
補修をおこない、長期にわたって  
健全に保つための工事です。



もっと安全に、もっとスムーズに

## 工事期間中の渋滞予測

土・日に渋滞が予想されますので、お出かけ時間変更や迂回のご検討をお願いします。

### ■渋滞予測カレンダー

予測渋滞長  渋滞なし  0km~5km

上り線

5月	月	火	水	木	金	土	日
	27	28	29	30	1	2	3
	4	5	6	7	8	9	10
	11	12	13	14	15	16	17
	18	19	20	21	22	23	24
	25	26	27	28	29	30	31

6月	月	火	水	木	金	土	日
	1	2	3	4	5	6	7
	8	9	10	11	12	13	14
	15	16	17	18	19	20	21
	22	23	24	25	26	27	28
	29	30	1	2	3	4	5

7月	月	火	水	木	金	土	日
	29	30	1	2	3	4	5
	6	7	8	9	10	11	12
	13	14	15	16	17	18	19
	20	21	22	23	24	25	26
	27	28	29	30	31	1	2

下り線

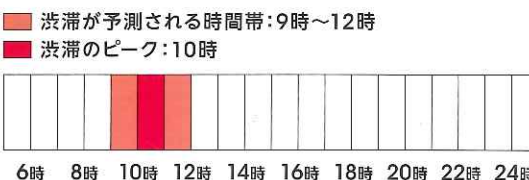
5月	月	火	水	木	金	土	日
	27	28	29	30	1	2	3
	4	5	6	7	8	9	10
	11	12	13	14	15	16	17
	18	19	20	21	22	23	24
	25	26	27	28	29	30	31

6月	月	火	水	木	金	土	日
	1	2	3	4	5	6	7
	8	9	10	11	12	13	14
	15	16	17	18	19	20	21
	22	23	24	25	26	27	28
	29	30	1	2	3	4	5

7月	月	火	水	木	金	土	日
	29	30	1	2	3	4	5
	6	7	8	9	10	11	12
	13	14	15	16	17	18	19
	20	21	22	23	24	25	26
	27	28	29	30	31	1	2

### ■渋滞が予測される日の渋滞発生予測時間

上り線(土)



下り線(日)



※最新の渋滞予測は、工事専用WEBサイトをご確認ください。

### 工事専用WEBサイト

工事専用WEBサイトでは、  
工事に関する様々な情報をご確認いただけます。

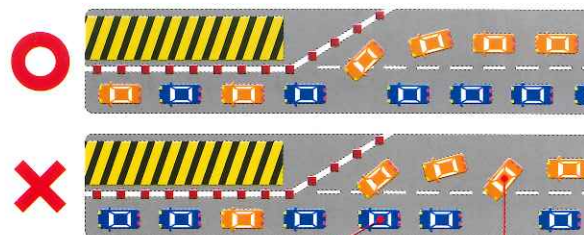
中央道リニューアル工事の情報は  
<https://chuo-renewal.com>

中央道リニューアル



### 高速走行の気をつけポイント

① 渋滞時の合流は「ファスナー合流」で  
合流部では渋滞が発生しやすくなります。渋滞時は先頭で車線を  
ゆずり合って交互に合流をお願いいたします。



車線をゆずりましょう 先頭で合流しましょう

② 上り坂でも同じ速度に  
下り坂から上り坂にさしかかる箇所は渋滞が発生しやすくなります。  
上り坂でも同じ速度にご協力ください。



③ 渋滞末尾での追突事故にご注意を  
渋滞時には、渋滞の車列の中や渋滞末尾で追突事故や接触事故  
が発生しております。渋滞末尾に近づいた際にはハザードランプ  
を点灯し、後続車へ合図を送るとともに前車との車間距離を十分  
に確保して、追突事故の防止にご協力ください。

# E19 中央道

リニューアル工事  
昼夜連続・対面通行規制

中津川 **上下線** 園原 IC

5/11月 6時 → 7/17 金 24時  
土・日を含む68日間連続の工事です。

## 工事内容

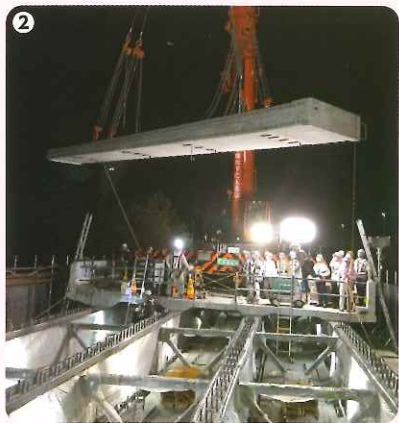
高速道路ネットワーク機能を長期にわたって健全に保つため、リニューアル工事をおこないます。

開通から40年以上が経過し、老朽化した落合川橋、上田川橋(上り線)のコンクリート床版を新しい床版に取り替え、床版防水を施工します。

### 床版取替工事のイメージ

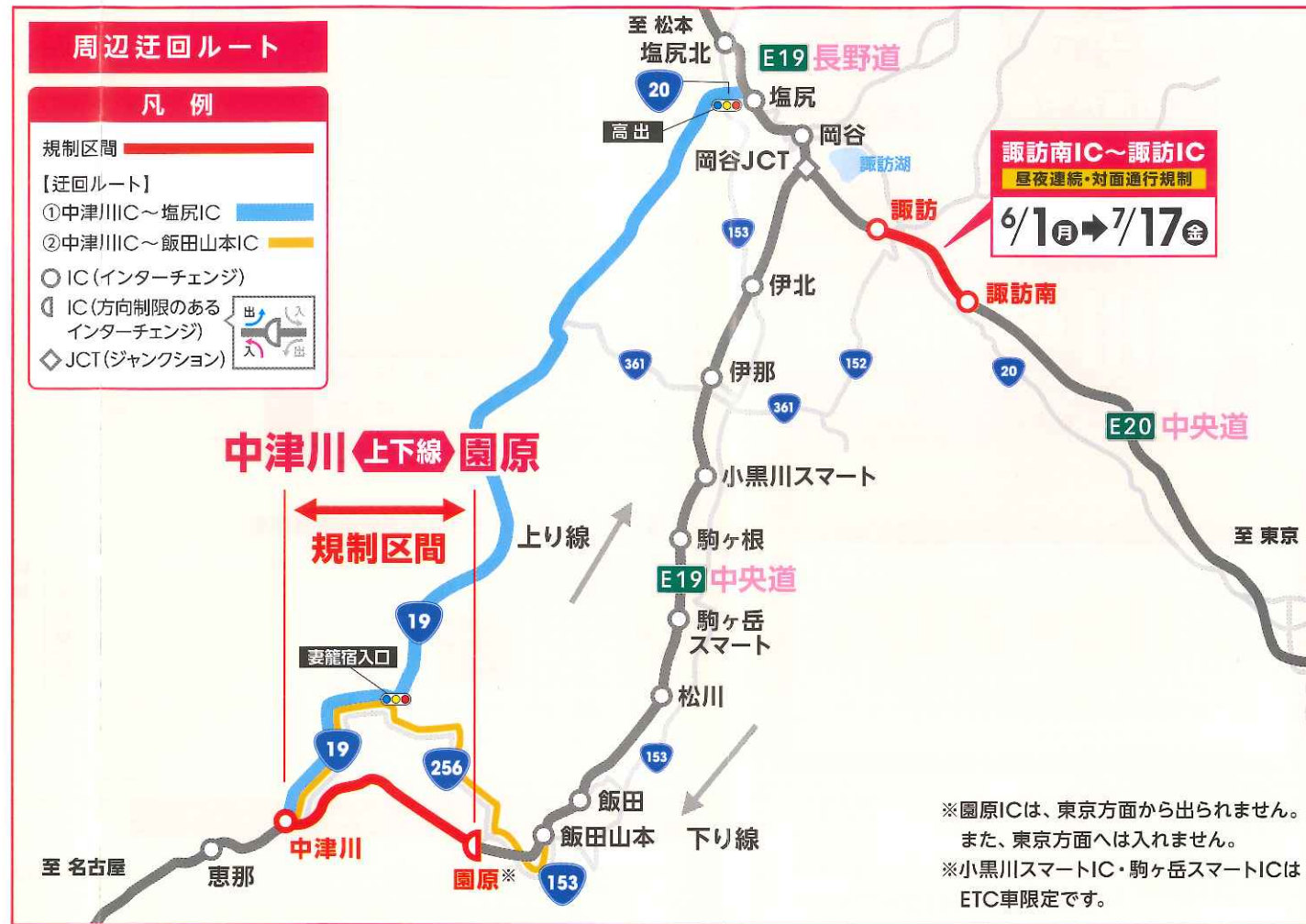


①老朽化した床版を撤去し、新しい床版パネルをクレーンで1枚ずつ設置していきます。



②新しい床版の設置の様子。

## 周辺迂回ルート



ルート番号	迂回区間	迂回ルート	所要時間(参考) ※渋滞していない場合
①	中津川IC ↓ 塩尻IC	中津川IC ↔ 国道19号 ↔ 国道20号 ↔ 塩尻IC	約130分 (高速利用時約97分) [増加時間+33分]
②	中津川IC ↓ 飯田山本IC	中津川IC ↔ 国道19号 ↔ 国道256号 ↔ 国道153号 ↔ 飯田山本IC	約75分 (高速利用時約25分) [増加時間+50分]

## 規制内容

