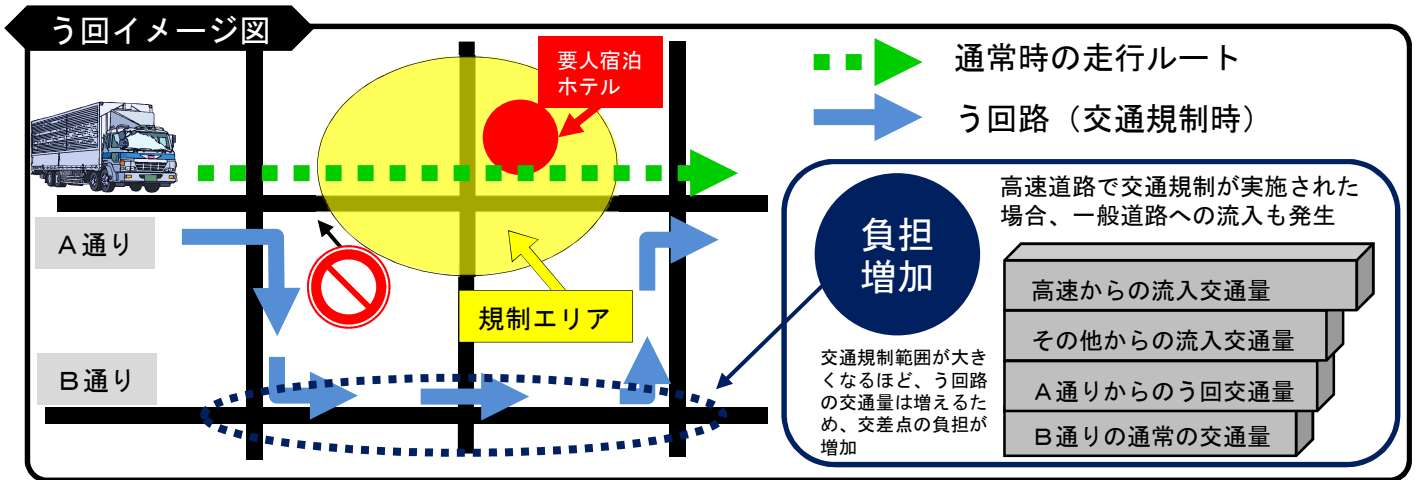


## G20大阪サミット開催に伴う交通対策協力依頼

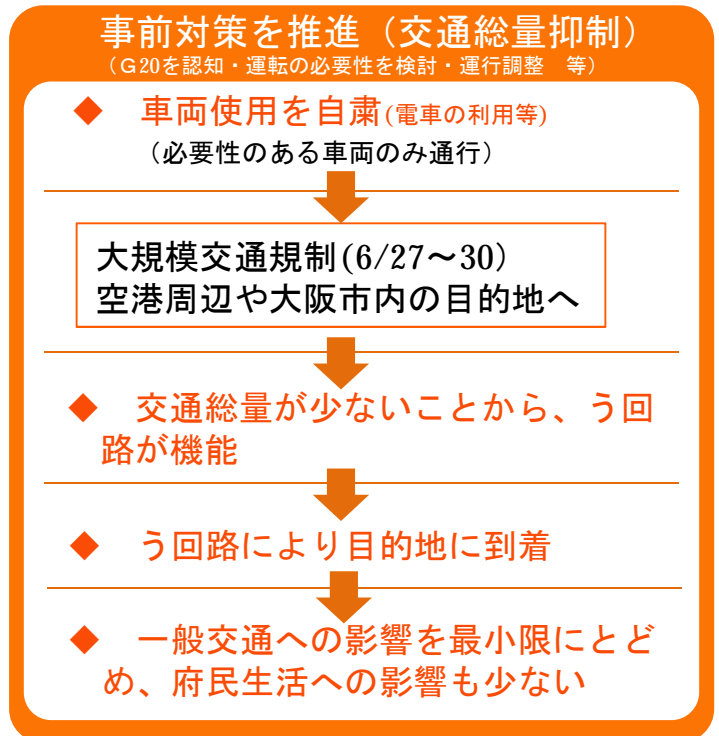
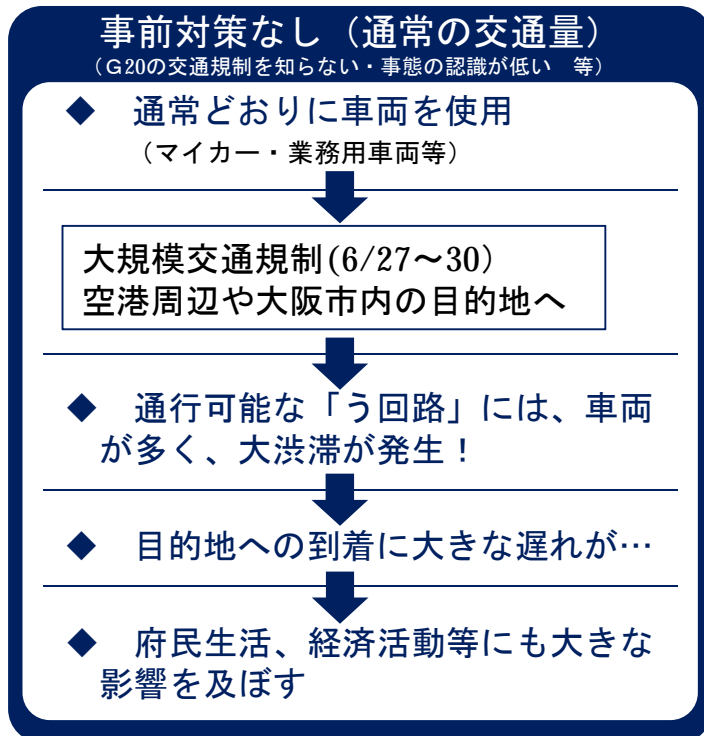
### 交通規制に伴う「う回」について

G20大阪サミットでは、各国要人の車列が通行する際、交通規制が実施される。一般車両は、規制された道路を通行することができないため、それ以外の道路を通行する「う回」措置をとることとなる。



### 事前対策の有無を比較

大規模な交通規制を実施する場合、事前の交通総量抑制対策の有無によって、結果が大きく異なる。

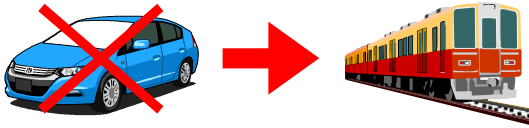


う回路を機能させ、一般交通に与える影響を最小限にとどめるためには、**事前対策が重要**  
 ➡ **具体的対策は裏面**

# 具体的対策例（各企業・個人でできること）

## ◆ マイカー利用の自粛

### 電車の利用



プライベートで  
出かける際は、  
電車を利用

～ 例 ～

- ◆ 28日(金)のマイカー通勤  
→ 電車での通勤に変更
- ◆ 29日(土)の家族サービス  
→ 電車で行楽地や商業施設へ

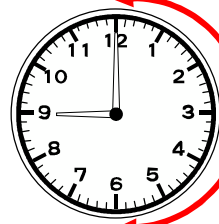
## ◆ 業務用車両の運行調整（平日通常時の交通量の50%削減を目標）

### 運行期間の変更



物品の納品等は開催日両日及びその前後計4日間（6月27日～30日）以外（前後）へのシフト

### 運行時間の変更



深夜・早朝への時間帯の変更



運行期間の調整が困難な場合は時間の調整（深夜・早朝へのシフト）

### ナンバープレートによる調整

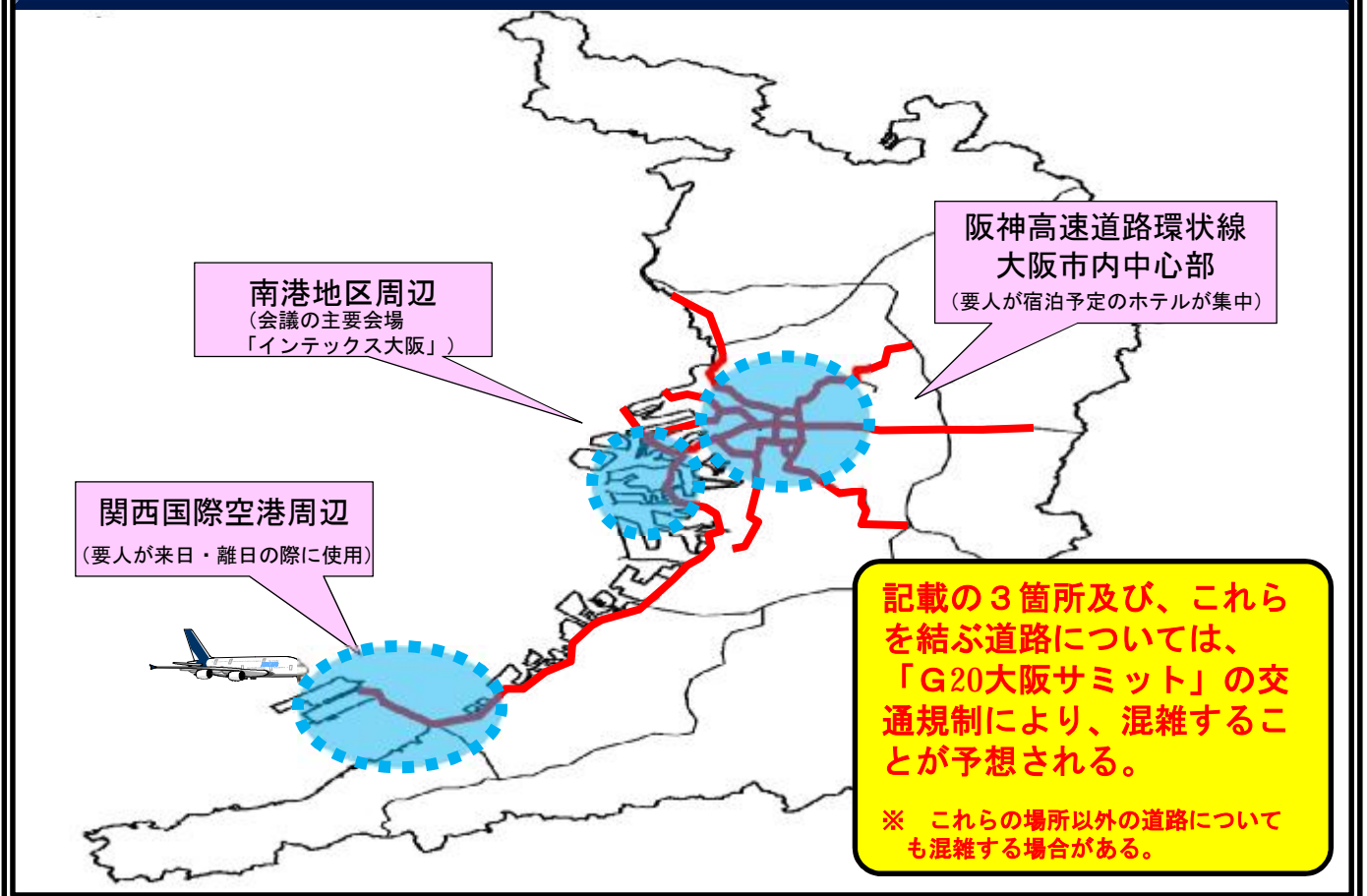
末尾番号の奇数・偶数により走行車両を調整

(例)

業務用車両を一定台数以上保有する企業等においては、ナンバープレート末尾番号の奇数・偶数で運行を調整  
6/27, 29 末尾奇数番号が運行  
6/28, 30 末尾偶数番号が運行

これらの例をはじめとした交通総量抑制対策を推進していく必要がある

## G20大阪サミット開催に伴う混雑予想箇所



サミット開催両日及びその前後の計4日間は交通規制の影響を受けることとなります  
混雑予想箇所を参考に日程の変更・時間の変更を含めた調整を！