

高速道路の渋滞・事故・通行止めや所要時間情報などを、走行中のお客さまの位置情報をもとに、スマートフォンに音声でプッシュ通知※によりお知らせする情報通信アプリです。

※プッシュ通知とは、機器を操作することなくアプリが自動的にお知らせする機能



通行止めの情報です。
○インターから●インターまでの間で、事故のため、通行止めになっています。

所要時間の情報です。
現在、次のインターから●インターまで、△分ほどかかっています。



工事区間を走行されるドライバーの皆さまへ

■ 渋滞時にはハザードランプの点灯を

渋滞時には、渋滞の車列の中や渋滞末尾での追突事故のおそれがあります。渋滞末尾に近づいた際にはハザードランプを点灯し、後続車に合図するなどして、追突事故の防止を心掛けてください。



■ ながら運転は「しない・させない・許さない」

工事規制箇所に接触、追突する交通事故が増加しています。工事規制区間を走行する際には、十分にご注意ください。また、「ながら運転」による交通事故も多発しています。安全走行にご協力をお願いいたします。



NEXCO中日本公式WEBサイト

通行料金など高速道路に関する各種情報をご確認ください。



<https://www.c-nexco.co.jp>

i Highway中日本(アイハイウェイ中日本)

24時間高速道路の道路情報を確認できます。



<https://www.c-ihighway.jp/>

目で見えるハイウェイテレホン

ハイウェイテレホンの文字情報が、WEBサイトでご覧いただけます。



<http://c-nexco.highway-telephone.jp/>

お出かけ前に、WEBサイトでチェックしてね!

その日の渋滞情報などをスマホ・パソコンで簡単検索!

- 時間帯別の渋滞予測
- 最新の所要時間
- 主な迂回ルート など

みちまるくん



工事情報はコチラ!

中央道リニューアル工事

検索

<https://chukyo.c-nexco.co.jp/cr1-2026/>



■スマートフォンからでもご利用いただけます。
■工事専用WEBサイトを開設し、工事概要、予測所要時間、規制情報などをお知らせしております。



はじめませんか? 工事時は、事前検索で快適ドライビング。

工事時に、少しでも快適に高速道路をご利用いただくために、「迂回ルート」「渋滞する時間帯」「リアルタイム所要時間」などの情報を各工事専用WEBサイトに発信しています。最適な走行ルートやご利用時間帯を事前にご確認いただけます。

道路交通情報

工事のお問い合わせ先(24時間年中無休・通話料無料)

NEXCO中日本
お客さまセンター

☎ 0120-922-229

上記電話をご利用になれない場合は052-223-0333(通話料有料)

公式SNS

工事規制予定や交通状況、工事の進捗を発信
NEXCO中日本 名古屋支社公式 X
@c_nexco_nagoya



道路交通情報のお問い合わせ先 (24時間年中無休・通話料有料)

日本道路交通情報センター

TEL.050-3369-6666

※全国各地からでも最寄りの情報センターに接続します。

携帯短縮ダイヤル #8011

2026年

E19 中央道リニューアル工事



多治見IC ◀下り線 土岐JCT
恵那IC ◀上下線 飯田山本IC

昼夜連続・車線規制

昼夜連続IC閉鎖

夜間IC閉鎖

5/7 木 5時 → 8/4 火 24時

土・日・祝日も工事をおこないます。



一般道への迂回やお出かけ時間の変更をお願いいたします。

工事内容や高速道路に関するお問い合わせ

NEXCO中日本お客さまセンター

☎ 0120-922-229 24時間年中無休(通話料無料)

●上記電話をご利用になれない場合は052-223-0333(通話料有料)
●交通事故の通報は警察(110番)へ



高速道路リニューアルプロジェクト
大規模更新・修繕事業

「大規模更新・修繕事業」とは、老朽化が進行する高速道路に再施工や補修をおこない、長期にわたって健全に保つための工事です。

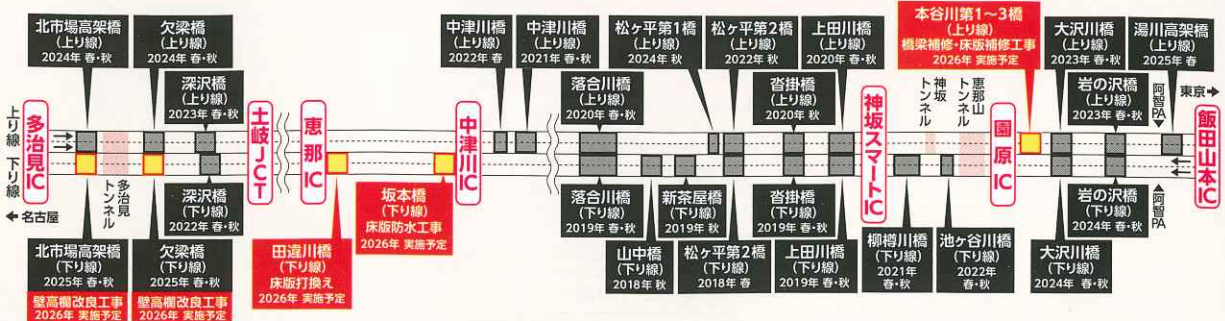
渋滞情報はじめ、詳しくは中央道リニューアル工事専用WEBサイトをご覧ください。

- リアルタイム所要時間
- 渋滞予測
- 迂回ルート
- 料金調整

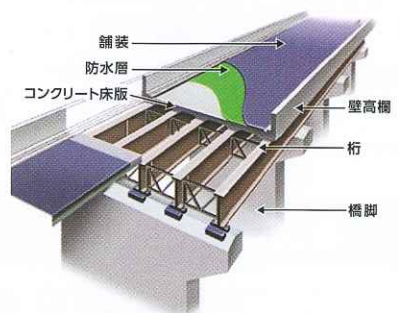


なぜE19中央道は工事が多いの？

A E19中央道は開通から40年以上が経過し老朽化が進んでいることから、複数の橋で床版取替工事や床版防水工事を進めているためです。



お客様の走行安全性と快適性を高めるために老朽化した橋梁のコンクリート床版を撤去し、新しい床版に取り替える工事をおこないます。現場での作業時間短縮と品質向上のために、あらかじめ工場で製作したプレキャストコンクリート床版を用いています。



渋滞回避
サンクス
キャンペーン

＼渋滞を避けて快適 & お得に！
迂回・時差利用でPayPayポイントコードを
もれなくプレゼント！

工事期間中、スマホアプリ「わくわくハイウェイ」からキャンペーンに参加して、工事区間の迂回や混雑する時間帯を避けたご利用にご協力いただいたお客さまに、もれなく200円分のPayPayポイントコードをプレゼントいたします。

参加方法

STEP 1 アプリをインストール
無料アプリ「わくわくハイウェイ」をインストール。キャンペーンバナーをタップし、エントリーボタンをクリック！

STEP 2 対象ルートを走行
走行前に位置情報(GPS)設定をオンにし、アプリを起動したまま走行してください。

STEP 3 電子ポイントコードをゲット！
条件を満たした走行で、お買い物に使える200円分のPayPayポイントコードをプレゼント。



キャンペーンの対象期間、ご利用方法、ご利用条件の詳細はキャンペーンサイトをご確認ください。
(開設は4月上旬ごろとなります。)

<https://chuo.c-nexco.co.jp/cp/cn-2026/>

※一度ご登録いただいたお客さまには、1対象日の付与制限として1日最大5回、各条件単位では最大2回に限定させていただきます。ポイントコードを発行いたします。
※本キャンペーンは交通分散を目的としており、ご利用当日の交通状況によっては、キャンペーン時間帯においても渋滞が発生している場合があります。当日の道路交通情報はHighwayなどをご確認ください。

料金調整のご案内 ETC

工事期間中、車線規制区間を避けるために一般道へ迂回された場合には、ETC車を対象に料金調整をおこないます。

- 対象期間**
- ① 多治見IC～土岐JCT(下り線) 5月7日(木)から7月8日(水)まで
 - ② 恵那IC～神坂スマートIC(下り線) 5月11日(月)から7月8日(水)まで
 - ③ 神坂スマートIC～飯田山本IC(上り線) 5月11日(月)から8月4日(火)まで
- 対象車種**
- 全車種 (ETC車限定)
- ※料金調整は、上記の対象期間に関わらず、車線規制の終了をもって終了します。

料金調整内容 車線規制の区間を避けるため、対象期間内に高速道路を下表の流出ICで一旦流出し、一般道を迂回して下表の再流入ICから再度同一方向に乗り継がれるお客さまには、迂回せずに直通利用された場合の通行料金と同額になるよう調整をおこないます。(迂回せずに直通利用されるより料金が上がる場合のみ)

■ 乗継IC

① 多治見IC～土岐JCT(下り線) 5月7日(木)から7月8日(水)まで

道路名	工事規制区間	乗継IC	
		流出IC	再流入IC
E19 中央道	土岐JCT ↓ 多治見IC(下り線)	E19 中央道 土岐IC・瑞浪IC・恵那IC・中津川IC C3 東海環状道 美濃加茂IC・可児御嵩IC・五斗蔭スマートIC・土岐南多治見IC・せと品野IC	E19 中央道 多治見IC・小牧東IC E1 名神 小牧IC E1 東名 名古屋IC・守山スマートIC・春日井IC
		E19 中央道 土岐IC・瑞浪IC・恵那IC・中津川IC	C3 東海環状道 美濃加茂IC・可児御嵩IC・五斗蔭スマートIC・土岐南多治見IC・せと品野IC

※5月18日(月)20時から7月8日(水)6時までの間は工事のため利用できません。

② 恵那IC～神坂スマートIC(下り線) 5月11日(月)から7月8日(水)まで

道路名	工事規制区間	乗継IC	
		流出IC	再流入IC
E19 中央道	神坂スマートIC ↓ 恵那IC(下り線)	E19 中央道 中津川IC・神坂スマートIC・飯田山本IC・飯田IC・座光寺スマートIC・松川IC・駒ヶ岳スマートIC・駒ヶ根IC・小黒川スマートIC・伊那IC・伊北IC E20 中央道 諏訪湖スマートIC・諏訪IC・諏訪南IC E19 長野道 岡谷IC・塩尻IC・塩尻北IC・松本IC	E19 中央道 恵那IC・瑞浪IC・土岐IC・多治見IC・小牧東IC C3 東海環状道 美濃加茂IC・可児御嵩IC・五斗蔭スマートIC・土岐南多治見IC・せと品野IC E1 名神 小牧IC E1 東名 名古屋IC・守山スマートIC・春日井IC

③ 神坂スマートIC～飯田山本IC(上り線) 5月11日(月)から8月4日(火)まで

道路名	工事規制区間	乗継IC	
		流出IC	再流入IC
E19 中央道	神坂スマートIC ↓ 飯田山本IC(上り線)	E19 中央道 中津川IC・恵那IC・園原IC・神坂スマートIC	E19 中央道 飯田山本IC・飯田IC・座光寺スマートIC・松川IC・駒ヶ岳スマートIC・駒ヶ根IC・小黒川スマートIC・伊那IC・伊北IC E20 中央道 諏訪湖スマートIC・諏訪IC・諏訪南IC E19 長野道 岡谷IC・塩尻IC・塩尻北IC・松本IC

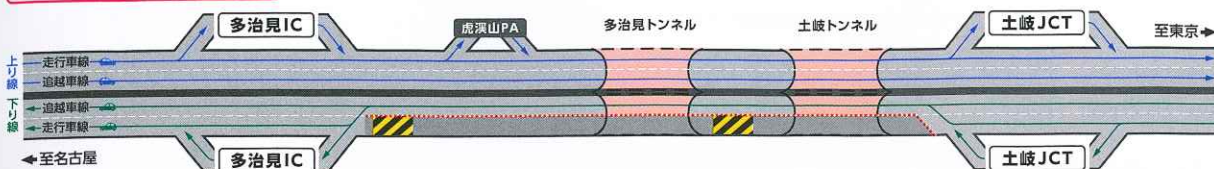
※流出ICで流出してから6時間以内に再流入ICで乗り継いでください。※料金調整における深夜割引や休日割引、平日朝夕割引の適用については、直通走行した場合の割引後料金を踏まえて、料金調整をおこないます。なお、深夜割引の見直し後の取扱いについては、具体的な運用開始時期が決まり次第、中央道リニューアル工事専用WEBサイトでご案内します。※平日朝夕割引については、月毎の利用回数は、直通料金に調整された走行を1回としてカウントし、還元額(無料通行分)は、直通料金に調整された通行料金を基に計算します。※料金所の路側表示器などは調整前の通行料金が表示されますが、走行日の翌月以降、クレジットカード会社などからの料金請求時に調整されます。※IC閉鎖に伴う料金調整はおこないません。※スマートICはETC専用です。スマートICは車が停止した状態であれば開閉バーが開きません。ETCゲート前で必ず「一旦停止」し、バーが開いてから通行してください。※小牧東IC、多治見IC、土岐南多治見IC、可児御嵩IC、せと品野ICはETC専用料金所です。また、諏訪南ICは3月23日(月)から、塩尻ICは3月30日(月)から、美濃加茂ICは4月9日(木)からETC専用料金所となります。通行止めに伴い、ETCがご利用にならない状態でも当該ICで高速道路から流出または高速道路へ流入される際には、「ETC/サポート」または「サポート」と表示されたレーンを通り、一旦停止して係員の指示に当たってください。

主な規制内容

① 多治見IC 下り線 土岐JCT

5/7(木)5時~7/8(水)24時

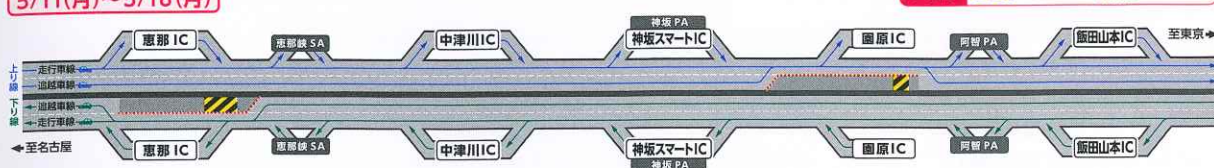
凡例 工事箇所 規制範囲



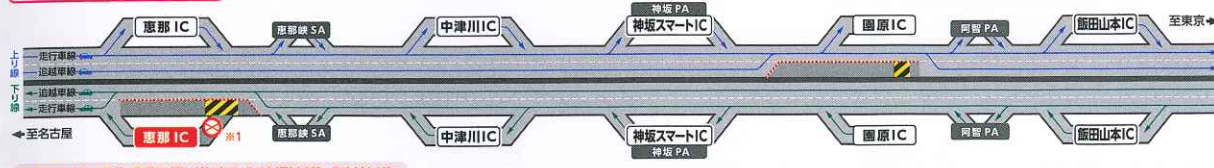
② 恵那IC 上下線 飯田山本IC

5/11(月)~5/18(月)

凡例 工事箇所 規制範囲

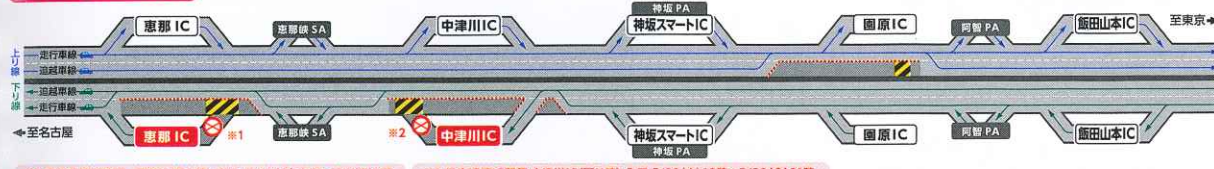


5/18(月)~5/20(水)



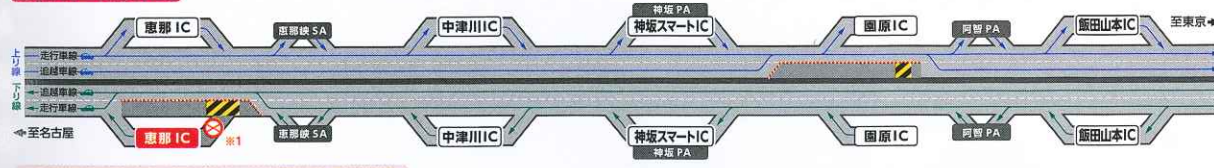
※1 昼夜連続IC閉鎖 恵那IC(下り線) 出口 5/18(月)20時~7/8(水)6時

5/20(水)~5月末



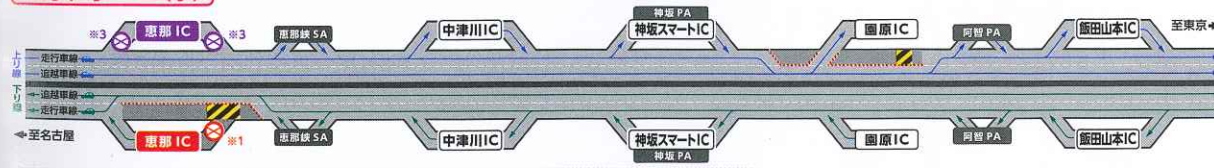
※1 昼夜連続IC閉鎖 恵那IC(下り線) 出口 5/18(月)20時~7/8(水)6時 ※2 昼夜連続IC閉鎖 中津川IC(下り線) 入口 5/20(水)10時~5/29(金)21時

5月末~6月中旬



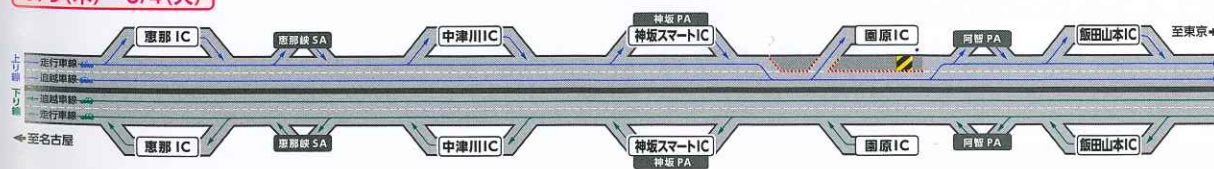
※1 昼夜連続IC閉鎖 恵那IC(下り線) 出口 5/18(月)20時~7/8(水)6時

6月中旬~7/8(水)



※1 昼夜連続IC閉鎖 恵那IC(下り線) 出口 5/18(月)20時~7/8(水)6時 ※3 夜間IC閉鎖 恵那IC(上り線) 出入口 7/3(金)20時~翌6時

7/9(木)~8/4(火)



※上記のほか、車線規制を実施する場合があります。工事期間中、低速走行規制の実施を予定しています。

特殊車両通行時のご注意

工事期間中、多治見IC~土岐JCT(下り線)、恵那IC~中津川IC(下り線)では車幅3.0m超過の特殊車両はご通行いただけません。

渋滞予測と迂回ルート



渋滞予測カレンダー

予測最大渋滞長 0km~5km未満 5km~10km未満 10km以上 工事規制をおこなわない期間

番号	渋滞予測箇所	5月																														
		1	2	3	4	5	6	7	8	9	10	11	12	13	14	15	16	17	18	19	20	21	22	23	24	25	26	27	28	29	30	31
1	多治見IC~土岐JCT下り線(名古屋方面)	金	土	日	月	火	水	木	金	土	日	月	火	水	木	金	土	日	月	火	水	木	金	土	日	月	火	水	木	金	土	日
2	恵那IC~神坂スマートIC下り線(名古屋方面)																															
3	神坂スマートIC~飯田山本IC上り線(東京方面)																															

番号	渋滞予測箇所	6月																														
		1	2	3	4	5	6	7	8	9	10	11	12	13	14	15	16	17	18	19	20	21	22	23	24	25	26	27	28	29	30	
1	多治見IC~土岐JCT下り線(名古屋方面)																															
2	恵那IC~神坂スマートIC下り線(名古屋方面)																															
3	神坂スマートIC~飯田山本IC上り線(東京方面)																															

番号	渋滞予測箇所	7月																														
		1	2	3	4	5	6	7	8	9	10	11	12	13	14	15	16	17	18	19	20	21	22	23	24	25	26	27	28	29	30	31
1	多治見IC~土岐JCT下り線(名古屋方面)																															
2	恵那IC~神坂スマートIC下り線(名古屋方面)																															
3	神坂スマートIC~飯田山本IC上り線(東京方面)																															

番号	渋滞予測箇所	8月																														
		1	2	3	4	5	6	7	8	9	10	11	12	13	14	15	16	17	18	19	20	21	22	23	24	25	26	27	28	29	30	31
1	多治見IC~土岐JCT下り線(名古屋方面)																															
2	恵那IC~神坂スマートIC下り線(名古屋方面)																															
3	神坂スマートIC~飯田山本IC上り線(東京方面)																															

渋滞を予測している区間は日によって異なりますので、詳細は、中央道リニューアル工事専用WEBサイトでご確認ください。



渋滞予測

工事区間の渋滞予測情報をご確認いただけます。



リアルタイム所要時間

工事区間ルートと迂回ルートの所要時間をリアルタイムに比較できます。(開設は5月7日ごろとなります。)



E19 中央道リニューアル工事

多治見IC⇐下り線 土岐JCT
 恵那IC⇐上下線 飯田山本IC

昼夜連続
車線規制

昼夜連続
IC閉鎖

夜間IC閉鎖

5/7木 5時 → 8/4火 24時

土・日・祝日も工事をおこないます。

規制方法	番号	規制区間	5月	6月	7月	8月
昼夜連続 車線規制	①	E19 中央道 多治見IC～土岐JCT 下り線	5/7(木) 5時～7/8(水) 24時			
	②	E19 中央道 恵那IC～神坂スマートIC 下り線	5/11(月) 7時～7/8(水) 19時			
	③	E19 中央道 神坂スマートIC～飯田山本IC 上り線	5/11(月) 6時～8/4(火) 24時			
昼夜連続 IC閉鎖	④	E19 中央道 恵那IC 下り線 出口	5/18(月) 20時～7/8(水) 6時			
	⑤	E19 中央道 中津川IC 下り線 入口	5/20(水) 10時～5/29(金) 21時 予備日: 6/1(月) 10時～6/5(金) 21時			
夜間IC閉鎖	⑥	E19 中央道 恵那IC 上り線 出入口	7/3(金) 20時～翌6時 予備日: 7/6(月)・7(火) 各日 20時～翌6時			

昼夜連続・車線規制
 E19 長野道
 岡谷JCT⇐下り線 岡谷IC

昼夜連続
 対面通行規制/車線規制
 E20 中央道
 岡谷JCT⇐上下線 諏訪IC

詳細は、E19 E20 中央道・E19 長野道
 リニューアル工事専用WEBサイトを
 ご確認ください。



① 昼夜連続・車線規制
 多治見IC⇐下り線 土岐JCT
 5/7木 5時 → 7/8水 24時

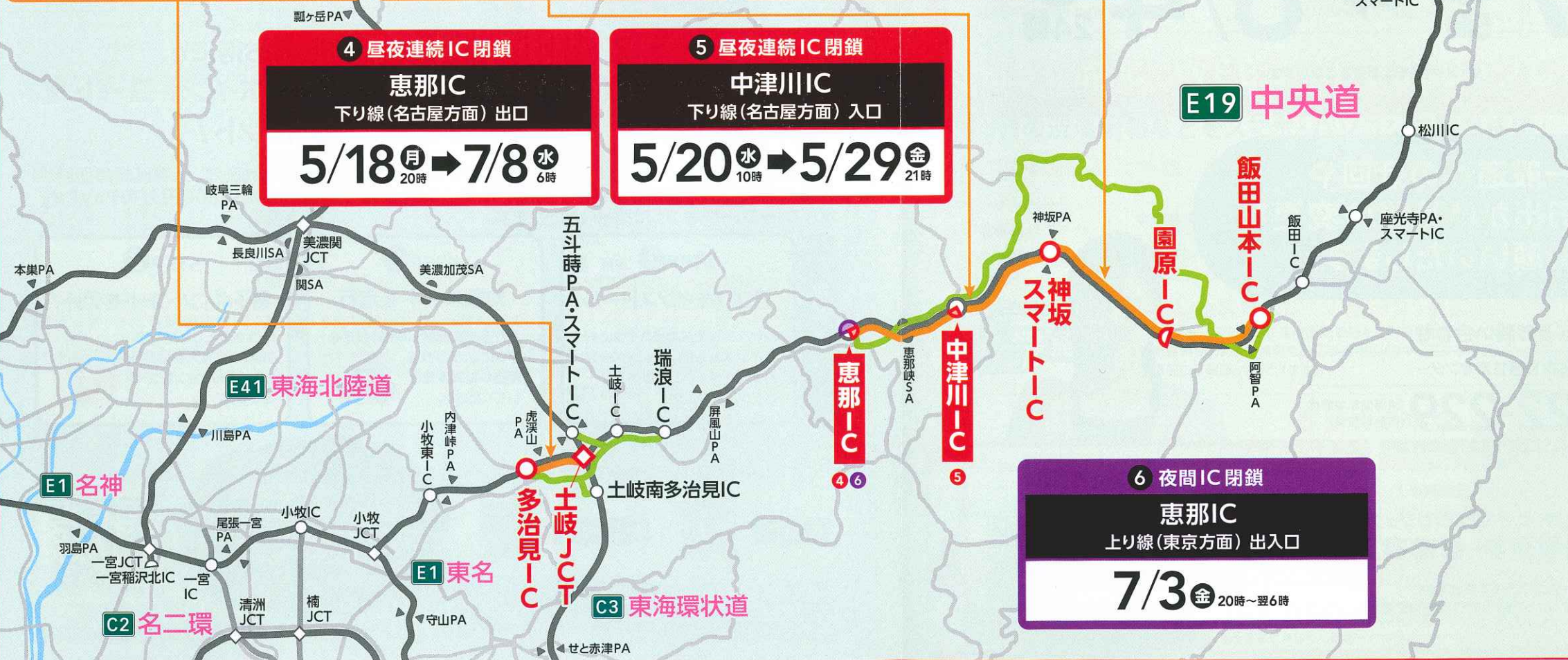
② 昼夜連続・車線規制
 恵那IC⇐下り線 神坂スマートIC
 5/11月 7時 → 7/8水 19時

③ 昼夜連続・車線規制
 神坂スマートIC⇐上り線 飯田山本IC
 5/11月 6時 → 8/4火 24時

④ 昼夜連続 IC閉鎖
 恵那IC
 下り線(名古屋方面) 出口
 5/18月 20時 → 7/8水 6時

⑤ 昼夜連続 IC閉鎖
 中津川IC
 下り線(名古屋方面) 入口
 5/20水 10時 → 5/29金 21時

⑥ 夜間 IC閉鎖
 恵那IC
 上り線(東京方面) 出入口
 7/3金 20時～翌6時



渋滞回避
 サンクス
 キャンペーン
 迂回・時差利用でPayPay
 ポイントコードをもらえなく
 プレゼント

凡例

- 昼夜連続・車線規制
- 一般道迂回ルート
- 高速道路および一般有料道路
- 国道・県道
- 昼夜連続IC閉鎖
- 夜間IC閉鎖
- IC(インターチェンジ)
- IC(方向制限のあるインターチェンジ)
- JCT(ジャンクション)
- SA(サービスエリア)
- PA(パーキングエリア)