

阪神高速をどのように 利用されていますか？

ご利用に関するアンケート調査にご協力ください

国土交通省の全国道路・街路交通情勢調査の一環として実施しております

アンケート調査にご協力いただいたお客さまの中から

※当選者の発表は当選通知メールをもってかえさせていただきます
※AmazonはAmazon.com, Inc. またはその関連会社の商標です

抽選で**400名**さまに **Amazon**
ギフトカード **5,000円**分プレゼント

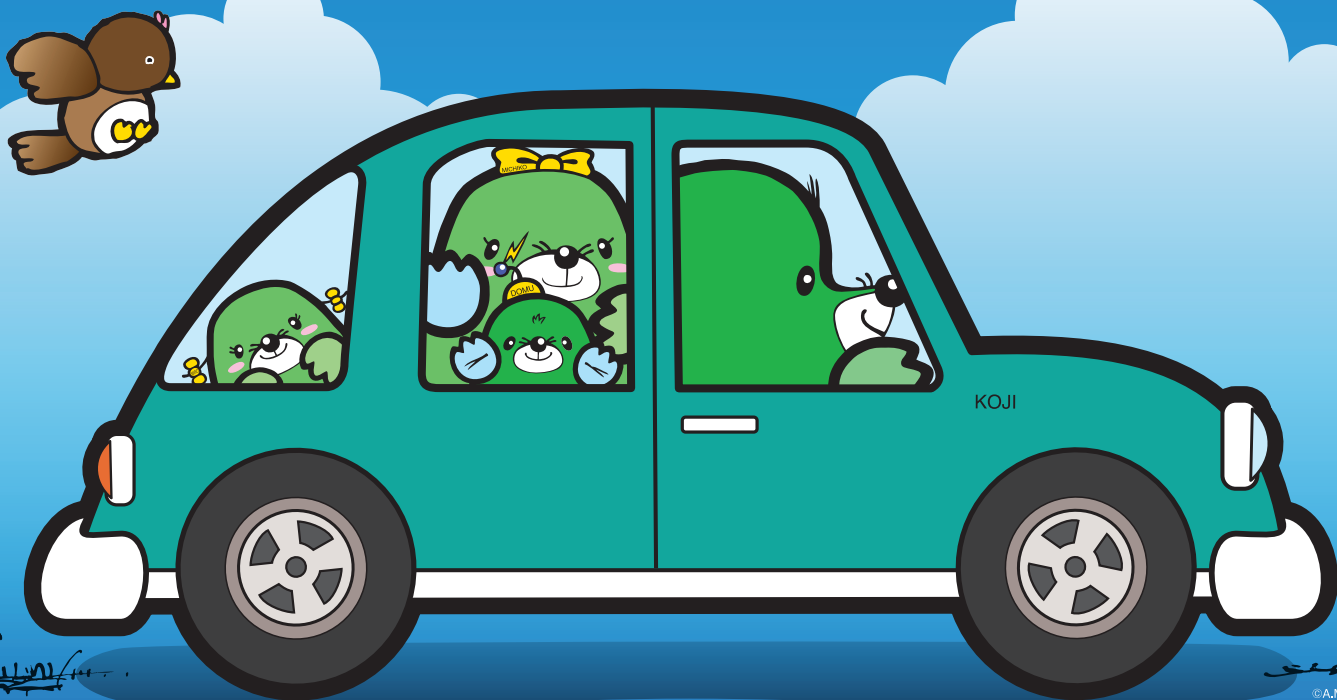
回答期間 2025年**10月15日** **水** ~ **12月26日** **金** 当日の24時までにアンケートご回答の受付が完了したものが有効となります。

調査対象 2025年**10月15日** **水** ~ **11月30日** **日** ご自身の運転により、上記の期間に阪神高速道路をご利用いただいたお客さまが調査の対象になります。

回答方法 <https://rsch.jp/eqt2/?H-exp-od07&id=05>
上記のURLおよび2次元コードからアクセスしてください。



スマートフォンの2次元コード対応アプリをご利用ください



より良い道路サービスのためご協力ください

アンケート調査ご協力をお願い

●アンケート調査の概要

本調査は、お客さまが阪神高速道路を普段どのようにご利用されているかを把握し、安全・安心・快適な道路ネットワークの提供および、より良いサービスの拡充を目的として定期的に実施しております。

●主な調査項目

アンケートでは下記のような項目についてご回答いただきます。

- ・お車でのお出発地（どこから）と目的地（どこまで）
- ・阪神高速道路のご利用ルート（〇〇入口から〇〇出口まで）
- ・ご利用の車種（乗用車、バス、貨物車、二輪車 など）
- ・ご利用の目的（通勤、業務利用、貨物の輸送、買い物 など）

●アンケート調査にご協力いただけるお客さま

2025年10月15日（水）から2025年11月30日（日）までに、ご自身の運転により、上記の期間に阪神高速道路をご利用いただいたお客さまが調査の対象になります。

アンケート回答期間

2025年10月15日（水）～12月26日（金）まで
（当日の24時までにご回答の受付が完了したものが有効となります）

●回答方法

下記の URL を入力、またはスマートフォンのカメラアプリなどで2次元コードを読み取りアクセスしてください。

<https://rsch.jp/eqt2/?H-exp-od07&id=05>

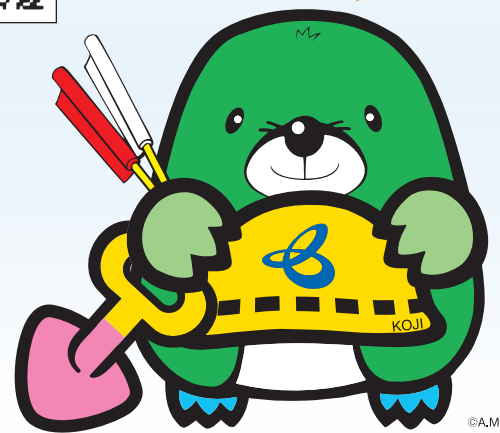


より良い道路
サービスのため
ご協力ください

●プレゼントについて

ご回答いただいたお客さまの中から抽選で400名さまに Amazon ギフトカード（5,000円分）をプレゼントいたします。

※当選者の発表は当選通知メールをもってかえさせていただきます
 ※AmazonはAmazon.com, Inc. またはその関連会社の商標です



©AM/J-6



©AM/F-77

本件に関するお問い合わせは（阪神高速道路ご利用状況調査専用ダイヤル）

 **阪神高速**
先進の道路サービスへ

 **050-5364-5623**

受付時間：午前9時30分～午後5時（土・日・祝日を除く）
 ※お電話番号のおかけ間違いがございませんようご注意ください。

 **VEGETABLE OIL INK**
 この印刷物は環境に優しい「植林木使用紙」「植物油インキ」を使用しています。

個人情報の
お取り扱い

本アンケートでご回答いただいた個人情報は、本調査及びプレゼント発送のために使用し、個人が特定される情報が外部に出ることはありません。また、個人情報の取り扱いについては法令等を遵守し、法令の規定により提供を行う場合を除き、ご本人の同意なしで第三者に開示、提供はいたしません。ただし、安全管理が図られるよう必要かつ適切な監督の下、個人情報の取り扱いを外部業者に委託する場合があります。