

2024年

# E1A 伊勢湾岸道集中工事

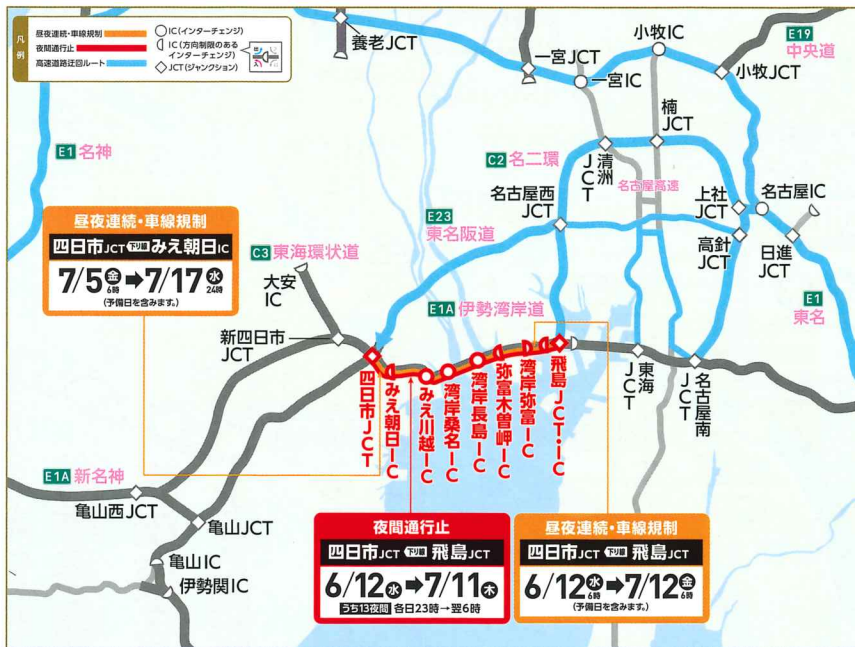
## 四日市JCT ← 下り線 飛島JCT

昼夜連続・車線規制

夜間通行止

# 6/12(水) 6時 → 7/17(水) 24時

※土・日も工事をおこないます。※予備日を含みます。



### 伊勢湾岸道集中工事 専用WEBサイト

- リアルタイム所要時間
- 渋滞予測
- 迂回ルート
- 料金調整

<https://restriction.c-nexco.co.jp/cirn-24s/>

工事や交通状況などの情報を発信!

NEXCO中日本  
SNS公式アカウントはこちら▶  
NEXCO中日本  
名古屋支社公式 X(旧Twitter)  
@c\_nexco\_nagoya

### NEXCO中日本 お客さまセンター

24時間年中無休(通話料無料)

☎0120-922-229

- 上記電話をご利用にならない場合は  
052-223-0333(通話料有料)
- 交通事故の通報は警察(110番)へ



E1 東名・名神

C2 名二環、E23 東名阪道

名古屋高速などへの  
迂回をお願いいたします。

**ご走行の注意** 工事規制に伴い、6月12日(水)~7月12日(金)の間、車幅3.0m以上の特殊車両は飛島JCT~四日市JCT(下り線)を通行できません。

交通規制に伴う渋滞や迂回などによりご迷惑をおかけしますが、ご迷惑を最小限とするよう取り組んでまいりますので、ご理解とご協力をお願いいたします。

**E1A** 伊勢湾岸道集中工事期間中、伊勢湾岸道 飛島JCT～四日市JCT(下り線)の規制区間を避けるため、**名二環**または**名古屋高速**を経由して**東名阪道**へ迂回された場合は**料金調整**をおこないます。

※伊勢湾岸道 みえ朝日IC～四日市JCT(下り線)のみの規制期間(7月5日(金)6時から7月17日(水)24時まで(予備日含む))に迂回した場合、料金調整は実施しません。

対象期間

6月12日(水)6時～7月12日(金)6時(予備日を含む)

※料金調整は、上記の対象期間に関わらず、車線規制の終了をもって終了します。

対象車種

全車種  
(ETC車限定)

ご利用方法

一連の走行を、同じETCカードで、通常どおりETCレーンを無線走行してください。出口料金所の路側表示器などは調整前の通行料金が表示されますが、走行日の翌月以降、クレジットカード会社などからの料金請求時に調整されます。

料金調整内容

工事実施区間を避けるため名古屋IC、名古屋南JCT、東海JCT、または飛島JCTから名二環や名古屋高速に迂回し、名古屋西JCTを経由し**E23**東名阪道へ乗り継がれた場合に、**E1A**伊勢湾岸道を直通利用された場合と同額になるよう通行料金を調整します。(迂回せずに直通利用されるより通行料金がくなる場合のみ)



**注意事項**  
 ※料金調整におけるETC時間帯割引の適用については、直通走行した場合に適用されるETC時間帯割引を適用したうえで料金調整をおこないます。  
 ※平日朝夕割引について、月毎の利用回数は、直通料金に調整された走行を1回としてカウントし、還元額(無料通行分)は、直通料金に調整された通行料金を基に計算します。  
 ※名二環の途中のIC、名古屋高速の途中の出口で流出した場合は、料金調整の対象となりません。  
 ※一般道から名二環または名古屋高速へ流入し迂回走行した場合は料金調整の対象となりません。  
 ※名古屋高速 清須線、楠線を走行した場合は料金調整の対象となりません。

料金調整例

**E1** 東名 岡崎IC → **E23** 東名阪道 四日市IC (普通車)の場合

① C2 名二環(内回り) 経由の迂回



名二環・東名阪道迂回路金：3,080円(AB+BC+CD)を  
直通料金2,660円(AD)に調整



② 名古屋高速(東海線) 経由の迂回



名古屋高速・東名阪道迂回路金：3,350円(AB+BC+CD)を  
直通料金2,660円(AD)に調整



## 夜間通行止めに伴う乗継調整について

夜間通行止めに伴い、通行止め区間(乗継IC間)を一般道に迂回し、再度同一方向の高速道路に乗り継がれるお客さまには、迂回せずに直通利用された場合の通行料金より高くないよう、所定の方法により料金調整をおこないます。

### 対象期間

各日23時から翌6時まで

■ 実施日 □ 予備日

6月												7月																			
12	13	14	15	16	17	18	19	20	21	22	23	24	25	26	27	28	29	30	1	2	3	4	5	6	7	8	9	10	11	12	
水	木	金	土	日	月	火	水	木	金	土	日	月	火	水	木	金	土	日	月	火	水	木	金	土	日	月	火	水	木	金	
■	■	■	■	■	■	■	■	■	■	■	■	■	■	■	■	■	■	■	■	■	■	■	■	■	■	■	■	■	■	■	■

※料金調整は、上記の対象期間に関わらず、通行止めの終了をもって終了します。

### 対象車種

全車種

### ご利用方法

#### 〈ETCをご利用のお客さま〉

一旦流出する走行と乗り継ぎ後の走行を同じETCカードで、通常どおりETCレーンを無線走行してください。「高速道路通行止め乗継証明書(乗継証明書)」の入手は不要です。クレジットカード会社などからの料金請求時に通行料金が調整されます。

#### 〈ETC以外でご利用のお客さま(現金などでご利用のお客さま)〉

通行止めにより高速道路を一旦流出するICでお渡しする「乗継証明書」を乗り継ぎ後の最初の出口ICで、係員にお渡しください。一旦流出するICが料金精算機設置レーンの場合、ご精算後に発行される「乗継証明書」をお取りください。また、乗り継ぎ後の最初の出口ICが料金精算機設置レーンの場合には、「乗継証明書」、「入口通行券」の順で精算機に入れてご精算ください。

### 夜間通行止め時における乗継IC

道路名	工事規制区間	乗継IC	
		流出IC	再流入IC
<b>E1A</b> 伊勢湾岸道	飛島JCT→ 四日市JCT (下り線)	<b>E1A</b> 伊勢湾岸道 飛島IC・名港中央IC・名港潮見IC・ 東海IC・大府IC・豊明IC	<b>E23</b> 東名阪道 蟹江IC・弥富IC・長島IC・桑名東IC・ 桑名IC・四日市東IC・四日市IC・ 鈴鹿IC・亀山PAスマートIC・亀山IC <b>E1A</b> 新名神 菟野IC・鈴鹿PAスマートIC <b>C3</b> 東海環状道 東員IC

- 注意事項**
- ※流出ICで流出してから6時間以内に再流入ICで乗り継いでください。
  - ※通行止め開始時に通行止め区間を走行中の車両は、途中のICで流出していただく場合があります。その場合、当該ICを流出ICとして扱います。
  - ※流出ICで流出後、通行止めが解除された場合は、流出したICまたは進行方向上の他の流出ICで再流入されても通行料金の調整をおこないます。
  - ※スマートICはETC車限定です。

### 工事内容

#### ■お客さまの走行安全性と快適性を高めるために

#### 〈橋梁伸縮装置取替工事〉

既存の橋梁伸縮装置を撤去し、新しい橋梁伸縮装置に取り替える工事をおこないます。



① 既存の橋梁伸縮装置を撤去



② 橋梁伸縮装置の撤去後の状況



③ 新しい橋梁伸縮装置の設置



④ 工事完了

### 特殊車両通行時のお願い

工事規制に伴い、6月12日(水)～7月12日(金)の間、車幅3.0m以上の特殊車両は飛島JCT～四日市JCT(下り線)を通行できません。

# E1A 伊勢湾岸道 集中工事

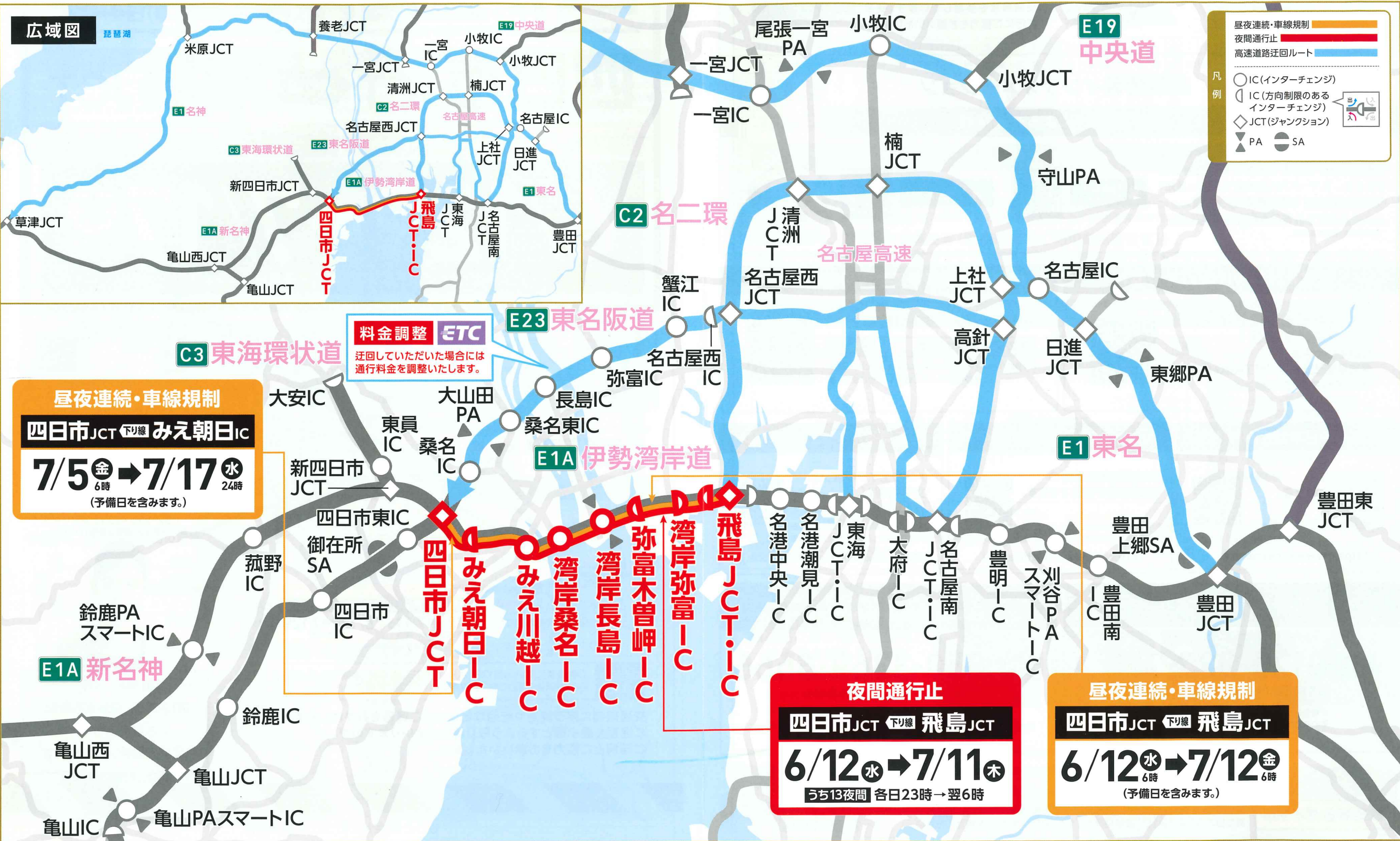
昼夜連続・車線規制

夜間通行止

## 四日市JCT ← 下り線 飛島JCT

6/12<sup>水</sup> 6時 → 7/17<sup>水</sup> 24時

※土・日も工事をおこないます。※予備日を含みます。



凡例

- 昼夜連続・車線規制 (Orange line)
- 夜間通行止 (Red line)
- 高速道路迂回ルート (Blue line)
- IC (インターチェンジ)
- IC (方向制限のあるインターチェンジ)
- JCT (ジャンクション)
- PA (パーキングエリア)
- SA (サービスエリア)

昼夜連続・車線規制  
**四日市JCT ← 下り線 みえ朝日IC**  
**7/5<sup>金</sup> 6時 → 7/17<sup>水</sup> 24時**  
 (予備日を含みます。)

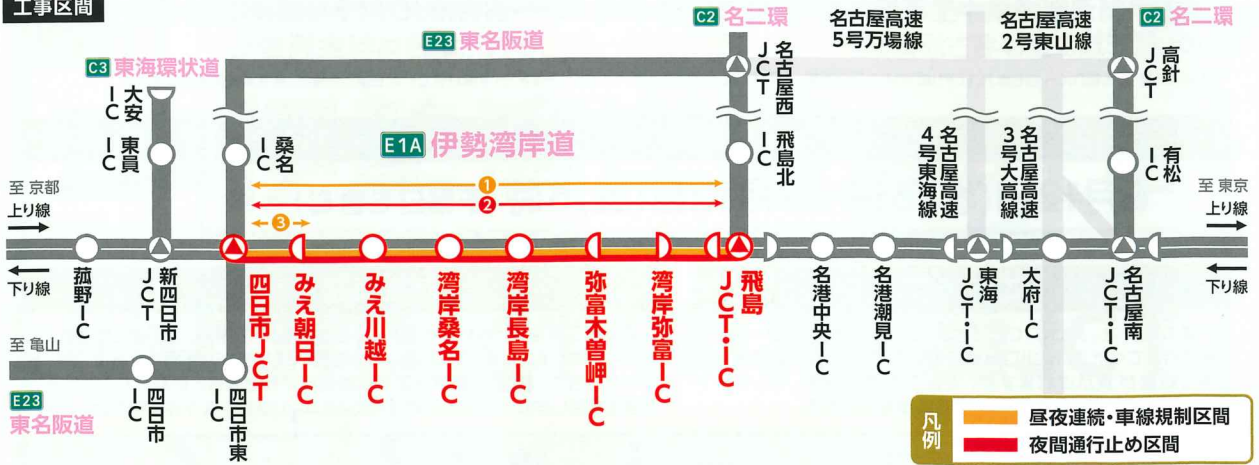
料金調整 ETC  
 迂回していただいた場合には  
 通行料金を調整いたします。

夜間通行止  
**四日市JCT ← 下り線 飛島JCT**  
**6/12<sup>水</sup> 6時 → 7/11<sup>木</sup> 24時**  
 うち13夜間 各日23時→翌6時

昼夜連続・車線規制  
**四日市JCT ← 下り線 飛島JCT**  
**6/12<sup>水</sup> 6時 → 7/12<sup>金</sup> 6時**  
 (予備日を含みます。)

# 工事概要

## 工事区間



規制方法		① 昼夜連続・車線規制	② 夜間通行止	③ 昼夜連続・車線規制		
規制区間		E1A 伊勢湾岸道 四日市JCT←飛鳥JCT 下り線		E1A 伊勢湾岸道 四日市JCT←みえ朝日IC 下り線		
6月	12 水	6時開始 ↓ 6時終了	23時～翌6時			
	13 木		23時～翌6時			
	14 金		23時～翌6時			
	15 土		23時～翌6時			
	16 日		23時～翌6時			
	17 月		予備日			
	18 火		23時～翌6時			
	19 水		予備日			
	20 木		予備日			
	21 金		予備日			
	22 土		予備日			
	23 日		23時～翌6時			
	24 月		予備日			
	25 火		予備日			
	26 水		23時～翌6時			
	27 木		予備日			
	28 金		予備日			
	29 土		予備日			
	30 日		23時～翌6時			
	7月		1 月	予備日	23時～翌6時	
			2 火	予備日	23時～翌6時	
			3 水	予備日	23時～翌6時	
			4 木	予備日	23時～翌6時	
			5 金	予備日	23時～翌6時	
			6 土	予備日	予備日	6時開始 ↓ 24時終了  予備日
			7 日	予備日	予備日	
			8 月	予備日	予備日	
			9 火	予備日	予備日	
			10 水	予備日	予備日	
			11 木	予備日	予備日	
12 金		予備日	予備日			
13 土		予備日	予備日			
14 日		予備日	予備日			
15 月		予備日	予備日			
16 火		予備日	予備日			
17 水		予備日	予備日			

天候や工事の状況によって、予定が変わりますので最新の情報は専用WEBサイトからご確認ください。

- 工事区間の一部で車線幅が狭くなっておりますので、ご注意ください。
- 工事期間中は渋滞が予測されておりますので、迂回やお出かけ時間の変更のご検討をお願いいたします。
- 渋滞末尾への追突事故が多発しているため、ご注意ください。

# 渋滞予測

工事に伴い、渋滞の発生を予測しています。お出かけ時間の変更や迂回にご協力をお願いいたします。

## 四日市JCT～飛島JCT [下り線]規制時

6月12日(水)6時～7月5日(金)6時

予備日:7月5日(金)6時～12日(金)6時

### E1A 伊勢湾岸道 下り線(四日市方面)

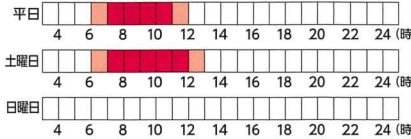
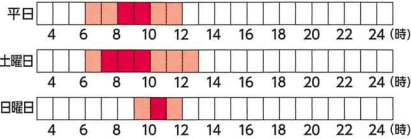
### C2 名二環 内回り(飛島方面)

平日・土曜日:湾岸弥富IC付近を先頭  
日曜日:湾岸長島IC付近を先頭

飛島JCTを先頭

日	月	火	水	木	金	土
6/9	10	11	12	13	14	15
16	17	18	19	20	21	22
23	24	25	26	27	28	29
30	7/1	2	3	4	5	6
7	8	9	10	11	12	13
14	15	16	17	18	19	20

日	月	火	水	木	金	土
6/9	10	11	12	13	14	15
16	17	18	19	20	21	22
23	24	25	26	27	28	29
30	7/1	2	3	4	5	6
7	8	9	10	11	12	13
14	15	16	17	18	19	20



予測最大渋滞長 0km~5km以下 5km~10km以下 渋滞予測時間帯 渋滞発生時間 渋滞のピーク

## 四日市JCT～みえ朝日IC [下り線]規制時

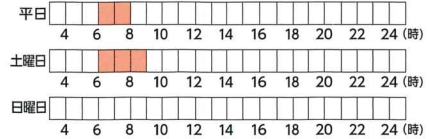
7月5日(金)6時～7月10日(水)24時

予備日:7月11日(木)0時～17日(水)24時

### E1A 伊勢湾岸道 下り線(四日市方面)

四日市JCTを先頭

日	月	火	水	木	金	土
6/9	10	11	12	13	14	15
16	17	18	19	20	21	22
23	24	25	26	27	28	29
30	7/1	2	3	4	5	6
7	8	9	10	11	12	13
14	15	16	17	18	19	20



# 推奨迂回ルート

## 四日市JCT～飛島JCT [下り線]規制時

6月12日(水)6時～7月12日(金)6時(予備日含む)



## 四日市JCT～みえ朝日IC [下り線]規制時

7月5日(金)6時～17日(水)24時(予備日含む)



凡例 集中工事区間 推奨迂回ルート 渋滞予測箇所(平日・土曜日) 渋滞予測箇所(日曜日)

方向	工事区間ルート例	迂回ルート例	所要時間(参考)
下り線	名古屋南JCT→ E1A 伊勢湾岸道→ 四日市JCT	名古屋南JCT→名古屋高速 大高線→ 名古屋高速 都心環状線→ 名古屋高速 万場線→ E23 東名阪道→四日市JCT	工事区間ルート利用時:約55分 迂回ルート利用時:約40分

※工事区間ルート利用時の所要時間は、最大渋滞発生時に渋滞区間を時速20kmで走行した場合の所要時間。

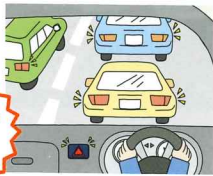
※迂回ルートの所要時間は渋滞が発生しない場合の所要時間。

※工事期間中の工事区間ルートと迂回ルートの所要時間は、伊勢湾岸道集中工事専用WEBサイトでリアルタイムに確認いただけます。

## 工事区間を走行されるドライバーの皆さまへ

### ■ 渋滞時にはハザードランプの点灯を

渋滞時には、渋滞の車列の中や渋滞末尾での追突事故のおそれがあります。渋滞末尾に近づいた際にはハザードランプを点灯し、後続車に合図するなどして、追突事故の防止を心掛けてください。



点灯

### ■ ながら運転は「しない・させない・許さない」

工事規制箇所に接触、追突する交通事故が増加しています。工事規制区間を走行する際には、十分にご注意ください。また、「ながら運転」による交通事故も多発しています。安全走行にご協力をお願いいたします。



## 道路情報インフォメーション

### 「みちラジ」による交通情報

高速道路の渋滞・事故・通行止めや所要時間情報などを、走行中のお客さまの位置情報をもとに、スマートフォンに音声でプッシュ通知\*によりお知らせする情報通信アプリです。

\*プッシュ通知とは、機器を操作することなくアプリが自動的にお知らせを発信する機能。



### 公式X (旧Twitter)のご案内

工事規制予定や交通状況、工事の進捗を配信！

NEXCO中日本  
名古屋支社公式 X (旧 Twitter)  
@c\_nexco\_nagoya



### 伊勢湾岸道集中工事専用WEBサイト

所要時間情報や規制情報はこちら

伊勢湾岸道集中工事

検索

<https://restriction.c-nexco.co.jp/cirn-24s/>  
携帯電話からもご確認ください。▶



### NEXCO中日本公式WEBサイト

通行料金など  
高速道路に関する  
各種情報を  
ご確認ください。



<https://www.c-nexco.co.jp>

### i Highway中日本 (アイハイウェイ中日本)

24時間高速道路の  
道路情報を確認できます。



<https://www.c-ihighway.jp/>



### 目で見るハイウェイテレホン

ハイウェイテレホンの  
文字情報が、  
WEBサイトで  
ご覧いただけます。



<http://c-nexco.highway-telephone.jp/>

### NEXCO中日本お客さまセンター

0120-922-229

24時間年中無休 (通話料無料)

IP電話など一部の電話からはご利用になれない場合があります。  
その場合は052 (223) 0333 (通話料有料) におかけください。

最寄りの情報センターから道路交通情報入手できます。  
日本道路交通情報センター

全国共通  
ダイヤル

050-3369-6666

24時間年中無休 (通話料有料)

携帯電話のお客さまは #8011へ  
固定電話のお客さまは上記の番号へ

\*運転中の携帯電話の使用は法律で禁止されています。ご利用はSA・PAで。

### 道路緊急ダイヤル

高速道路などをご利用中に「故障車」や「落下物」、「道路の損傷」などを見つけたら「#9910」道路緊急ダイヤル (通話料無料) にお電話ください。

交通事故の通報は  
警察 (110番) へ