

2024年



E19 中央道 リニューアル工事

小牧東IC ⇄ 上下線 ⇄ 土岐JCT

昼夜連続・車線規制

2/26^月 9時 → 最長 4/6^土 6時

(予備日を含みます。)

3/16(土)6時→3/25(月)9時を除く。

各週土曜日の6時→月曜日の9時までには工事をおこないません。



工事内容や高速道路に関するお問い合わせは

NEXCO中日本
お客さまセンター

24時間年中無休(通話料無料)

☎ 0120-922-229

- 上記電話をご利用にならない場合は052-223-0333(通話料有料)
- 交通事故の通報は警察(110番)へ

渋滞を予測しています。詳しい情報はリニューアル工事専用WEBサイトで
<https://restriction.c-nexco.co.jp/ccrn-23w/>



交通規制に伴う渋滞や迂回などによりご迷惑をおかけしますが、ご迷惑を最小限とするよう取り組んでまいりますので、ご理解とご協力をお願いいたします。



お出かけ時間の変更や
国道19号などへの
迂回をお願いいたします。

もっと安全に、もっとスムーズに

2/26^{9時} → 最長 4/6^{6時} (予備日を含みます。)

3/16(土)6時→3/25(月)9時を除く。
各週土曜日の6時→月曜日の9時までは
工事をおこないません。

渋滞予測と推奨迂回ルート

交通規制期間中は、上り線では多治見IC付近を先頭に、5時から11時ごろにかけて最大10km、下り線では多治見IC付近を先頭に、15時から19時ごろにかけて最大5kmの渋滞を予測しています。国道19号などへの迂回や、お出かけ時間の変更、公共交通機関の利用のご検討をお願いいたします。なお、交通規制期間中は、一般道へ迂回していただいた場合には、工事区間を直通利用された場合と同額になるよう料金調整をおこないます(詳細は、表面の「料金調整のご案内」をご確認ください)。



※料金調整には条件があります。詳細は、表面の「料金調整のご案内」をご確認ください。

■ 渋滞予測カレンダー

予測最大渋滞長: 0~5km以下 (緑) 5~10km以下 (黄)

E19 中央道(上り線・長野、東京方面・多治見IC付近を先頭)

2月						
日	月	火	水	木	金	土
28	29	30	31	1	2	3
4	5	6	7	8	9	10
11	12	13	14	15	16	17
18	19	20	21	22	23	24
25	26	27	28	29	1	2

3月						
日	月	火	水	木	金	土
25	26	27	28	29	1	2
3	4	5	6	7	8	9
10	11	12	13	14	15	16
17	18	19	20	21	22	23
24	25	26	27	28	29	30
31	1	2	3	4	5	6

4月						
日	月	火	水	木	金	土
31	1	2	3	4	5	6
7	8	9	10	11	12	13
14	15	16	17	18	19	20
21	22	23	24	25	26	27
28	29	30	1	2	3	4

E19 中央道(下り線・小牧方面・多治見IC付近を先頭)

2月						
日	月	火	水	木	金	土
28	29	30	31	1	2	3
4	5	6	7	8	9	10
11	12	13	14	15	16	17
18	19	20	21	22	23	24
25	26	27	28	29	1	2

3月						
日	月	火	水	木	金	土
25	26	27	28	29	1	2
3	4	5	6	7	8	9
10	11	12	13	14	15	16
17	18	19	20	21	22	23
24	25	26	27	28	29	30
31	1	2	3	4	5	6

4月						
日	月	火	水	木	金	土
31	1	2	3	4	5	6
7	8	9	10	11	12	13
14	15	16	17	18	19	20
21	22	23	24	25	26	27
28	29	30	1	2	3	4

■ 渋滞が発生する日の渋滞予測時間帯



※本渋滞予測は、お客様の行動変化(迂回・出控え・ご利用時間の変更)は考慮しておりません。

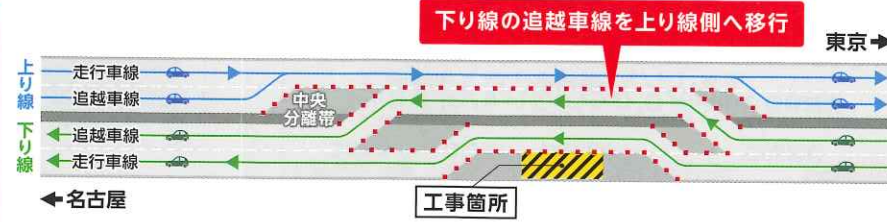
工事内容

〈橋梁床版取替工事のための中央分離帯改良工事〉

2025年度以降にE19中央道 小牧東IC~土岐JCTの下り線で予定している橋梁床版取替工事*では、下り線の追越車線を上り線側へ移行させて工事をおこなう必要があります。今回のリニューアル工事では、そのための準備工事として、車線を上り線側に移行させる際に横断する中央分離帯部の改良をおこないます。なお、下り線側から上り線側への車線の移行は、2025年度以降に開始する橋梁床版取替工事の直前におこないます。その工事の詳細はあらためてお知らせします。

橋梁床版取替工事とは?

お客様の走行安全性と快適性を高めるために老朽化した橋梁のコンクリート床版を撤去し、新しい床版に取り替える工事をおこないます。現場での作業時間短縮と品質向上のために、あらかじめ工場で製作したプレキャストコンクリート床版に取り替えます。(床版:橋の上を走る車の重さを橋桁や橋脚に伝えるための床版)



2025年度以降の小牧東IC~土岐JCTでの床版取替工事実施時における車線運用イメージ



中央分離帯を横断させた車線の移行状況(別工事での例)

料金調整のご案内(迂回した場合の措置) ETC

中央道リニューアル工事期間中、工事区間を避けるため、流出ICから一般道に迂回し、再流入ICから再度同一方向の高速道路に乗り継がれた場合は、**料金調整をおこないます。**

対象期間

2024年2月26日(月)9時～4月6日(土)6時まで(予備日を含む)

※上記の対象期間に関わらず、車線規制の終了をもって料金調整を終了します。

対象車種

全車種
(ETC車限定)

ご利用方法

一連の走行を、同じETCカードで、通常どおりETCレーンを無線走行してください。出口料金所の路側表示器などは調整前の通行料金が表示されますが、走行日の翌月以降、クレジットカード会社などからの料金請求時に調整されます。

料金調整内容

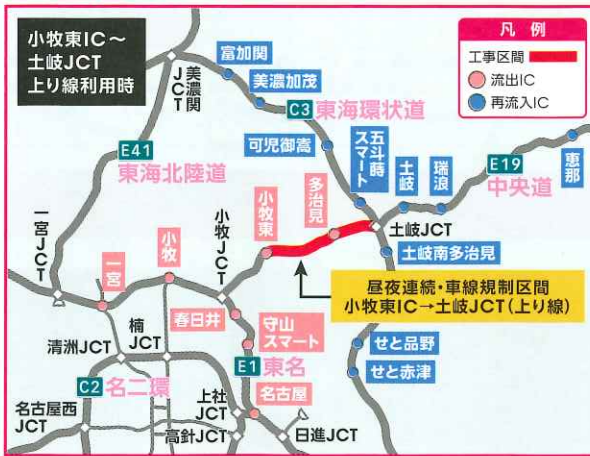
高速道路を下表の流出ICで対象期間内に一旦流出し、一般道を迂回して下表の再流入ICから再度同一方向に乗り継がれる場合の高速道路料金につきまして、**迂回せずに直通利用された場合の高速道路料金と同額になるよう調整をおこないます(迂回せずに直通利用されるより料金が高くなる場合のみ)。**

■乗継IC

道路名	交通規制区間	乗継IC	
		流出IC	再流入IC
E19 中央道	小牧東IC→土岐JCT(上り線)	E19 中央道 小牧東IC、多治見IC E1 東名 春日井IC、守山スマートIC、名古屋IC E1 名神 小牧IC、一宮IC	E19 中央道 土岐IC、瑞浪IC、恵那IC C3 東海環状道 富加関IC、美濃加茂IC、可児御嵩IC、五斗蒔スマートIC、土岐南多治見IC、せと品野IC、せと赤津IC
	土岐JCT→多治見IC(下り線)	E19 中央道 土岐IC、瑞浪IC、恵那IC C3 東海環状道 富加関IC、美濃加茂IC、可児御嵩IC、五斗蒔スマートIC、土岐南多治見IC、せと品野IC、せと赤津IC	E19 中央道 小牧東IC、多治見IC E1 東名 春日井IC、守山スマートIC、名古屋IC E1 名神 小牧IC、一宮IC

※料金調整におけるETC時間帯割引の適用については、直通走行した場合に適用されるETC時間帯割引を適用したうえで料金調整をおこないます。
 ※平日朝夕割引について、月毎の利用回数は、直通料金に調整された走行を1回としてカウントし、還元額(無料通行分)は、直通料金に調整された通行料金を基に計算します。
 ※流出ICで流出してから6時間以内に再流入ICで乗り継いでください。

■料金調整の対象範囲



■料金調整例 E1 名神 京都東IC → E19 中央道 伊那IC (普通車の場合)



「みちラジ」による交通情報

高速道路の渋滞・事故・通行止めや所要時間情報などを、走行中のお客さまの位置情報をもとに、スマートフォンに音声でプッシュ通知*によりお知らせする情報通信アプリです。

*プッシュ通知とは、機器を操作することなくアプリが自動的にお知らせを発信する機能。



通行止めの情報です。
○○インターから●●インターまでの間で、事故のため、通行止めになっています。

所要時間の情報です。
現在、次のインターから●●インターまで、△分ほどかかっています。



お出かけ前に、WEBサイトでチェックしてね!

その日の規制情報などがスマホ・パソコンで簡単検索!

●工事規制情報 ●最新の所要時間 ●主な迂回ルート など

工事情報はコチラ!

中央道 リニューアル

検索

<https://restriction.c-nexco.co.jp/ccrn-23w/>



■スマートフォンからでもご利用いただけます。
■リニューアル工事専用WEBサイトを開設し、工事概要、予測所要時間、規制情報などをお知らせしております。



道路情報インフォメーション

公式SNSのご案内

工事規制予定や交通状況、工事の進捗を配信
NEXCO中日本 SNS公式アカウントはこちら

NEXCO中日本 名古屋支社
公式X(旧Twitter) @c_nexco_nagoya



NEXCO中日本公式WEBサイト

通行料金など高速道路に関する
各種情報をご確認いただけます。

<https://www.c-nexco.co.jp>



NEXCO中日本お客さまセンター

0120-922-229

24時間年中無休
(通話料無料)

IP電話など一部の電話からはご利用にならない場合があります。
その場合は052(223)0333(通話料有料)におかけください。

i Highway 中日本 (アイハイウェイ中日本)



24時間高速道路の道路情報を確認できます。
出発時間、走行ルート、休憩などの走行計画にお役立て
いただき、安全・安心・快適に高速道路をご利用ください。

<https://www.c-ihighway.jp/>

(PC・携帯・スマホ共通)



最寄りの情報センターから道路交通情報入手できます。日本道路交通情報センター

携帯電話のお客さまは #8011へ
固定電話のお客さまは右記の番号へ

全国共通ダイヤル **050-3369-6666**

24時間年中無休
(通話料有料)

※運転中の携帯電話の使用は法律で禁止されています。ご利用はSA・PAで。

道路緊急ダイヤル

高速道路などをご利用中に「故障車」や「落下物」、「道路の損傷」などを見つけたら『#9910』道路緊急ダイヤル(通話料無料)にお電話ください。

交通事故の通報は
警察(110番)へ