

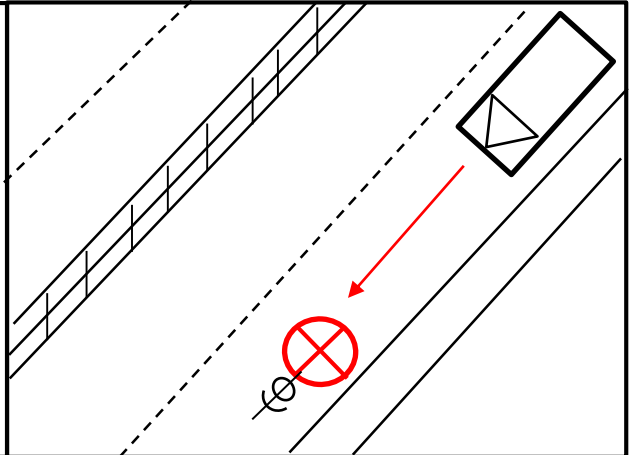
事業用貨物自動車に関係する 交通死亡事故発生通報

事業用

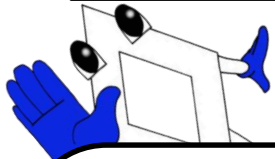
大型貨物車が自転車に追突！

令和5年9月17日(日)
午前0時ごろ(晴)
大阪府三島郡内発生

大型貨物車が走行中に、
前方を走る自転車に追突。



(事故原因については捜査中)

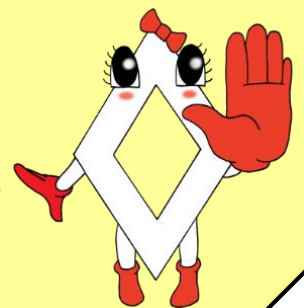


運転者の皆さんへ

- ✓ 交通量が少なくても、**制限速度**を守りましょう！
- ✓ 夜間はハイビーム・ロービームをこまめに切り替え、**進路前方の安全確認**を徹底しましょう！

運行管理者の皆さんへ

- ✓ 交通量が少ない時間帯でも、**制限速度を遵守させる**よう、運行管理を徹底するとともに、**漫然運転の防止**について指導をお願いします。



大阪府警察