

工事概要

舗装補修工事・維持補修作業・清掃作業・照明設備点検作業等

お客さまに高速道路を安全で快適にご利用いただけるよう夜間通行止めを実施し、大規模かつ抜本的な補修工事や点検、清掃作業等を実施いたします。

工事実施期間中はご不便とご迷惑をおかけいたしますが、何卒ご理解とご協力をお願いいたします。

舗装補修工事(イメージ)



事故防止のためにドライバーの皆さまへのお願い

●高速道路通行時のご注意点

- ・渋滞後尾では追突事故が発生しやすくなります。事故防止のため、しばらくハザードランプ等を点灯し、後続車に合図してください。
- ・シートベルト、チャイルドシートを着用し、安全運転に心がけてください。
- ・車外放出事故防止のため、後部座席の方もシートベルト着用を忘れずに。
- ・規制区間内の最高速度は50km/hです。ご注意ください。
- ・運転中の携帯電話の使用は法律で禁止されています。ご利用はSA・PAで。

●ETCの時間帯割引について

工事渋滞による割引適用条件の変更はいたしかねますので、あらかじめご了承ください。

●お知り合いの方にも、情報提供を

職場の方やお知り合いの方々へ工事の情報提供をしていただきますようご協力をお願いいたします。

●沿線にお住まいの皆さまへ

工事に伴う一般道の混雑など、ご迷惑をおかけします。ご理解とご協力をお願いいたします。

道路情報・交通情報はこちらまで

⚠電話のお掛け間違いにご注意ください。

NEXCO西日本お客さまセンター (24時間・年中無休)

0120-924863 (クルマでおかけ 24時間ハローさん)

※IP電話等一部の電話からはフリーダイヤルがご利用出来ない場合があります。

その場合は、06-6876-9031 (通話料有料)

●交通事故の通報は警察(110番)へ

道路緊急ダイヤル #9910

高速道路の異状等を発見された場合の緊急通報を24時間受け付けています。

道路交通情報のお問い合わせ (24時間提供・通話料有料)

日本道路交通情報センター 全国共通ダイヤル 050-3369-6666

携帯短縮ダイヤル #8011 近畿地方高速情報 050-3369-6768

京都情報 050-3369-6626 奈良情報 050-3369-6629

工事に関するお問い合わせ (通話料有料)

NEXCO西日本 関西支社 京都高速道路事務所 075-632-1230 (受付時間：平日 9:00~17:00)

公式WEBサイト

西日本高速道路株式会社 <https://www.w-nexco.co.jp/>
道路交通情報サービス <https://www.jartic.or.jp/>

アイハイウェイ/道路交通情報 (24時間提供)

無料で使える iHighway <https://ihighway.jp/>

提供範囲 NEXCO西・中・東が運営する高速道路等、本州四国連絡高速道路(※一部道路を除く)

2023年 E1A 新名神高速道路

八幡京田辺JCT IC 上下線 城陽JCT IC

10/2より10/7あさ5夜間雨天決行

2023年 E24 京奈和自動車道

城陽JCT IC 上下線 木津IC

10/2より10/21あさ14夜間雨天決行土日祝除く

夜間通行止め

毎夜 20時 ▶ 翌朝 6時

| 規制種別 | 10月 | | | | | | | | | | | | | | | | | | | | |
|--|-----|----|----|----|----|----|----|----|-----|-----|-----|-----|-----|-----|-----|-----|-----|-----|-----|-----|-----|
| | 2月 | 3月 | 4月 | 5月 | 6月 | 7月 | 8月 | 9月 | 10月 | 11月 | 12月 | 13月 | 14日 | 15日 | 16日 | 17日 | 18日 | 19日 | 20日 | 21日 | 22日 |
| E1A新名神高速道路 八幡京田辺JCT IC-城陽JCT IC 夜間通行止め | ■ | ■ | ■ | ■ | ■ | ■ | ■ | ■ | ■ | ■ | ■ | ■ | ■ | ■ | ■ | ■ | ■ | ■ | ■ | ■ | ■ |
| E24京奈和自動車道 城陽JCT IC-木津IC 夜間通行止め | | | | | | | | | | | | | | | | | | | | | |

凡例：実施日 ■

ご迷惑をおかけしますが、ご理解とご協力をお願いいたします。

安全・安心をこれからもずっと

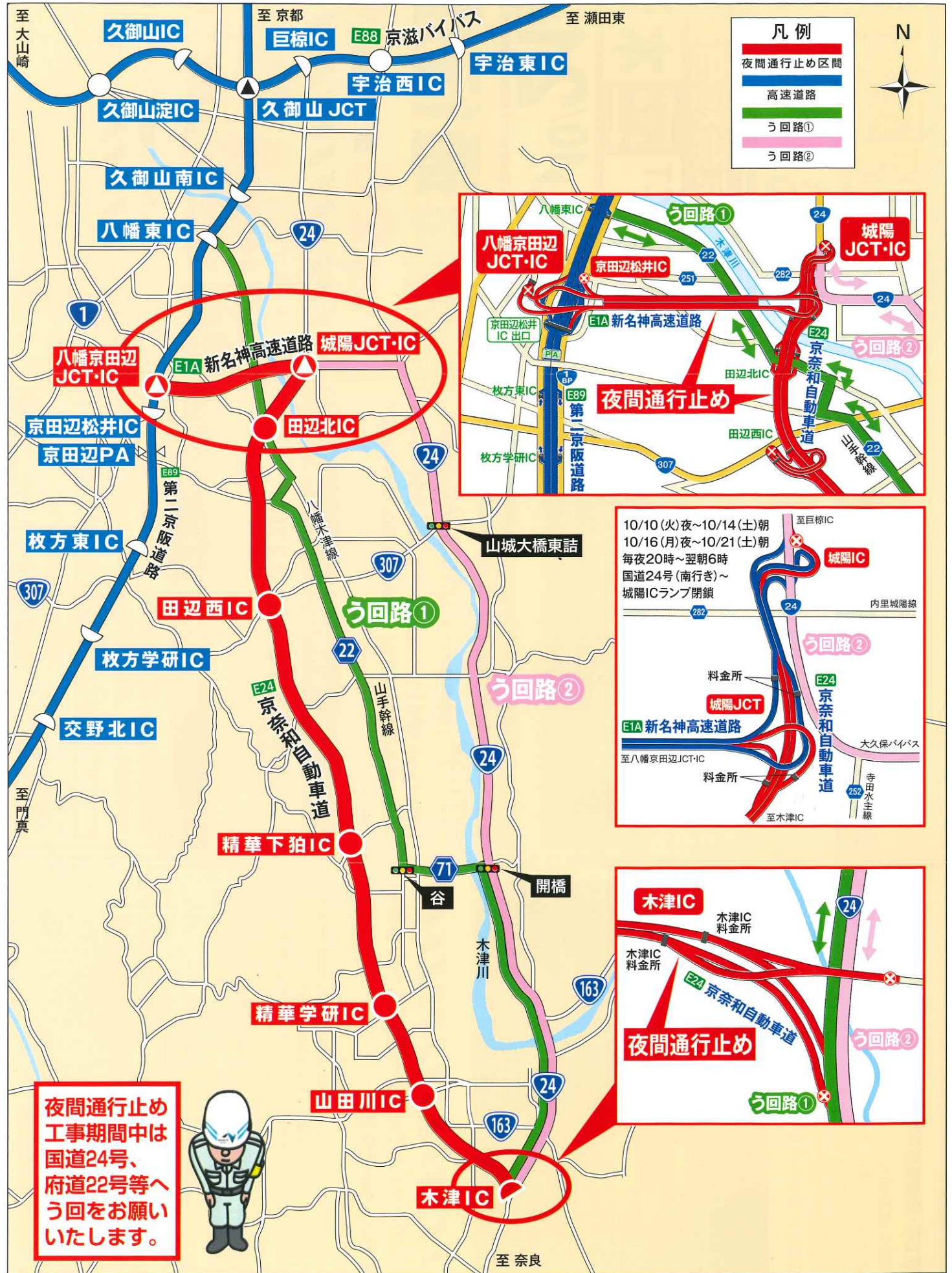
みち、ひと…未来へ。



E1A 新名神高速道路 八幡京田辺JCT IC 上下 城陽JCT IC 10/2 10/7
 E24 京奈和自動車道 城陽JCT IC 上下 木津IC 10/2 10/21

夜間通行止め

毎夜 20時
 翌朝 6時



凡例

- 夜間通行止め区間
- 高速道路
- う回路①
- う回路②



夜間通行止め

八幡京田辺 JCT・IC
 城陽 JCT・IC
 京田辺松井 IC
 京田辺松井 IC 出口
 京田辺北 IC
 京田辺西 IC
 京田辺 PA
 枚方東 IC
 枚方学研 IC
 交野北 IC
 田辺北 IC
 田辺西 IC
 精華下拍 IC
 精華学研 IC
 山田川 IC
 木津 IC

10/10 (火) 夜 ~ 10/14 (土) 朝
 10/16 (月) 夜 ~ 10/21 (土) 朝
 毎夜 20時 ~ 翌朝 6時
 国道24号 (南行き) ~
 城陽IC ランプ閉鎖

至 巨椋 IC
 城陽 IC
 内里城陽線
 う回路②
 E24 京奈和自動車道
 大久保バイパス
 寺田水主線
 至 木津 IC

木津 IC
 木津 IC 料金所
 木津 IC 料金所
 E24 京奈和自動車道
 夜間通行止め
 う回路②
 う回路①

夜間通行止め
 工事期間中は
 国道24号、
 府道22号等へ
 う回をお願い
 いたします。



至 奈良