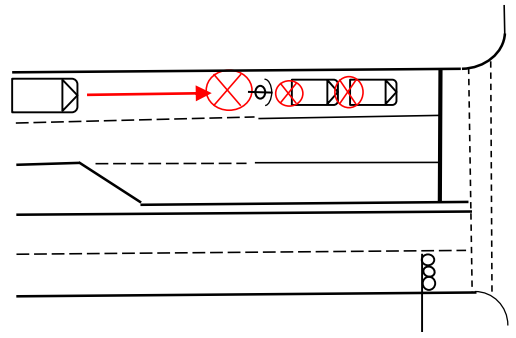


# 事業用貨物自動車に関する 交通死亡事故発生通報

**事業用** 準中型貨物車が信号待ち停車中の単車に追突！

9月12日(火) 午後1時ころ (曇)  
大阪府泉佐野市内発生

直進中の準中型貨物車が、  
信号待ち停車中のバイクに追突。  
バイクの運転手が死亡。



(事故原因については捜査中)

## 交通事故を防ぐために

- 疲れを感じたら、**決して続けて運転せず**、**すぐに休憩**しましょう！
- 同乗者は**安全確認**を行うほか、運転手の体調等に応じて、**必要な声掛け**をする等、**運転手と協力**して、事故防止に努めましょう！

## 運行管理者の皆さんへ

ドライバーの**体調管理・業務管理**を徹底し、体調不良の際には運転をさせない措置をとる等、安全運転に必要な事項を**具体的に指示**してください。

大 阪 府 警 察

