

事業用貨物自動車に関する

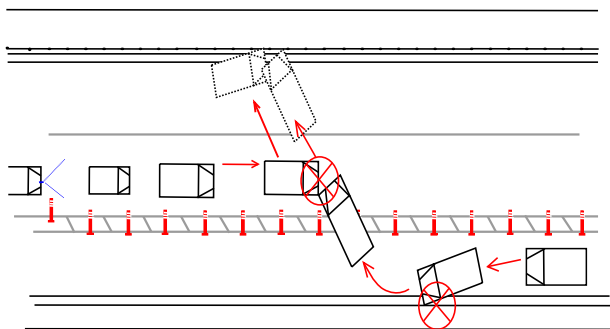
交通死亡事故発生通報

事業用 普通貨物自動車が対向車と正面衝突！

令和5年7月20日(木)
午後5時ごろ(晴)
大阪府河内長野市内発生

トンネル内を直進中の普通貨物自動車
が、側壁に衝突後、対向車線
を走行中の車両に正面衝突し、
普通貨物自動車の運転手が死亡。

(事故原因については捜査中)



運転者の皆さんへ

- 漫然と運転せず、**前方を注視**しましょう！
- **体調管理**をしっかりと行い、不調があれば無理をせず、休憩を取るなど、**運転を控え**ましょう！

使用者・管理者の皆さんへ

事業用貨物自動車による死亡事故が
連続発生 しています
決して**他人事ではありません！！**

危機意識の醸成をお願いします！

大 阪 府 警 察