

新御堂筋に新しい橋をつなぎます

大阪市内
方面（南行）

終日 1 車線規制

※規制帯設置は夜間 2 車線規制

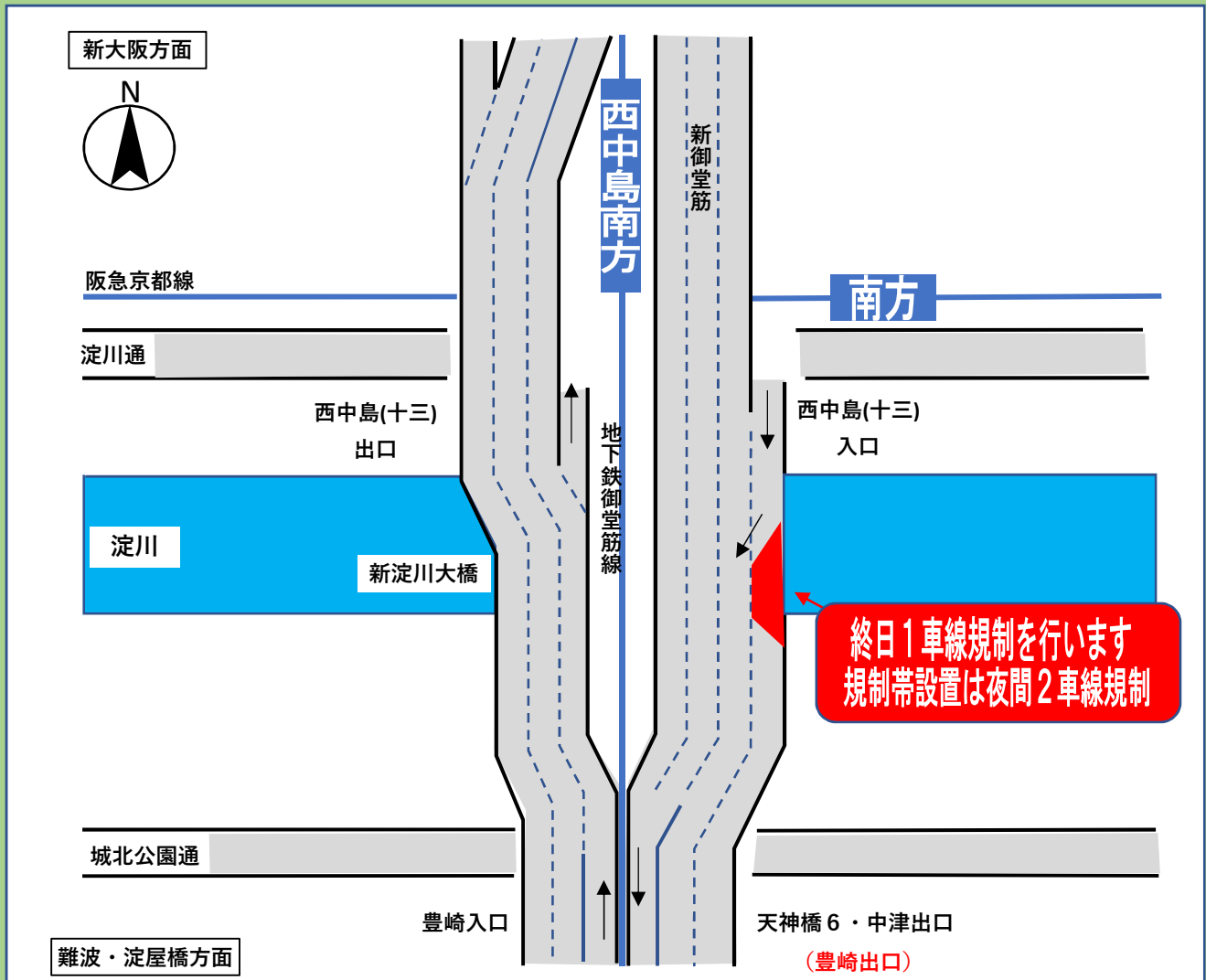
施工区間 **西中島 付近** → **豊崎出口**

期
間

終日 1 車線 R5. 9. 1 (金) ~ R7. 3. 31 (月) (予定)

夜間 2 車線 R5. 9. 1 (金) ~ R5. 9. 30 (土) (予定)

※天候状況等により順延する可能性があります。 [22:00 ▶翌6:00]



※淀川左岸線豊崎IC建設のため、新御堂筋を車線規制します。

新御堂筋をご利用の方には、ご迷惑をおかけしますが、ご理解とご協力をお願いいたします。

事業者：大阪市・阪神高速道路(株)

発注者：阪神高速道路(株)建設事業本部 大阪建設部 淀川左岸線建設事務所

施工者：JFE・横河特定建設工事共同企業体

TEL:06-6136-7384

TEL:06-6131-6305