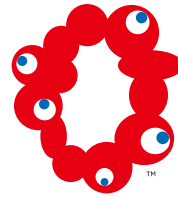


2022年秋から全国で交付



OSAKA, KANSAI, JAPAN
EXPO
2025

大阪・関西万博 特別仕様ナンバープレート

大阪・関西万博のワクワクを、
感動を、あなたの車に!

2025年日本国際博覧会（大阪・関西万博）
の開催を記念した特別仕様（図柄入り）ナン
バープレートを、期間限定で全国の希望者へ
交付します。

期間限定

申込受付開始日

令和4年 9月26日から

交付開始日

令和4年 10月24日から

交付終了日

令和7年 12月26日まで



自家用登録車



事業用登録車



自家用軽自動車

ご自分でWEBからお申込み

またはお近くのディーラー・整備工場等にご相談ください。

▶ WEBからのお申込みは

図柄ナンバー申込サービス

検索

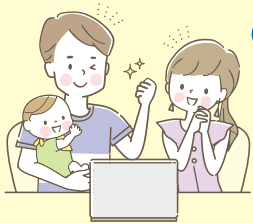
<https://www.graphic-number.jp>



🚗 お申込み時のポイント 🚗

特別仕様ナンバープレート紹介ページ (国土交通省ホームページ)

https://www.mlit.go.jp/jidosha/zugaranumber_expo2025/



● 自家用登録車、事業用登録車、自家用軽自動車を取り付け可能です。

※事業用軽自動車、二輪車は取り付け対象外です。

※字光式の特別仕様ナンバープレートはありません。



● 新車・中古車の購入時だけでなく、**現在お乗りの車も番号を変更することなく、特別仕様ナンバープレートに交換できます。**

※一部、番号変更が必要な場合があります。

※交付期間終了後は交換・再交付 (住所変更や破損等含む) はできません。

● 特別仕様ナンバープレートの交付料金は地域により異なります。

※ディーラー・整備工場等へ特別仕様ナンバープレート交付のお申込みの代行を依頼する場合は、交付料金の他に申込代行の手数料等が発生することがあります。

● お申込み (入金確認) ~ 交付まで2週間程度かかります。

● 取り外したナンバープレートは、不正使用防止のための穴を開けた上で記念に保存することができます。

※不正使用防止処理には手数料がかかる場合があります。



登録自動車 (自家用)

大阪599
さ20-25



寄付して頂く場合



寄付しない場合

登録自動車 (事業用)

大阪599
あ20-25



寄付して頂く場合



寄付しない場合

軽自動車 (自家用)

大阪589
ろ20-25



寄付して頂く場合

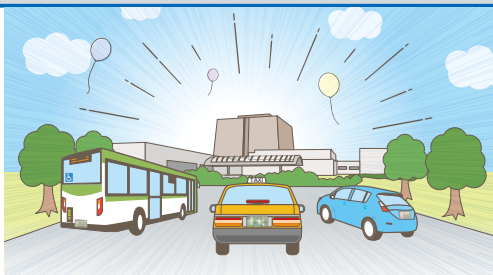


寄付しない場合

交付料金に加えて、「大阪・関西万博の開催に関連した交通サービスの充実など」を支援する**1,000円以上**の寄付をしていただきますと、フルカラー版の特別仕様ナンバープレートが選択できます。

※寄付のない場合はモノトーン版のみになります。

自動車の区分を明確化すべく、フルカラー版・モノトーン版共に、**事業用登録自動車は「緑色」、自家用軽自動車は「黄色」**の枠取り等の塗色を施します。



自動車ユーザーの寄付で 大阪・関西万博の開催を支援

寄付金は、大阪・関西万博の開催に関連した交通サービスの充実などに使用されます。