

中国道リニューアル工事専用WEBサイト

交通状況やう回ルート、工事内容などを公開中!



※画面はイメージです。

お出かけ前に、
みちトク交通ナビを
ご活用ください!

アクセスはこちら



リアルタイムの所要時間がすぐにわかる!



※画面は変更となる可能性があります。

WEBサイト

お出かけ前に
アクセス!

中国道リニューアル

https://kansai-renewal.com/2021_chugoku/
※スマートフォンからでもご利用いただけます。



高速道路の料金・ルート検索などの
情報はコチラ!

NEXCO西日本 公式WEBサイト
<https://www.w-nexco.co.jp>



中国道リニューアル工事専用ダイヤル 24時間年中無休 (通話料無料)

NEXCO西日本
お客さまセンター
年中無休・24時間 (通話料無料)

0120-924863
(クルマでお出かけ24時間ハローさん)

※IP電話等一部の電話からはフリーダイヤルがご利用できない場合があります。
その場合は、06-6876-9031 (通話料有料) 電話のお掛け間違いが多々多くなっています。上記以外の電話番号はごさいません。電話番号をよくお確かめのうえ、お掛けください。

交通情報

気になる交通情報を
いつでも手軽にチェック!
ハイウェイ交通情報サイト

Highway
<https://ihighway.jp/>



道路交通情報はコチラ!

日本道路交通情報センター

<https://www.jartic.or.jp>



TEL.

050-3369-6666

※全国どこからでも最寄りの情報センターに
接続します。

携帯短縮ダイヤル #8011

道路緊急ダイヤル

高速道路などをご利用中に「故障車」や
「落下物」、「道路の損傷」などを見つけたら、
「#9910」道路緊急ダイヤル
(通話料無料)にお電話ください。



100年先の安全・安心のために。



令和5年
E2A

中国道リニューアル工事

夜間閉鎖

中国池田⇄入口

5/15(月)~6/16(金)

うち19夜間
22時~翌5時

終日
車線規制

池田⇄宝塚
上下線

実施中

G.W.、お盆、年末年始は
規制を行いません

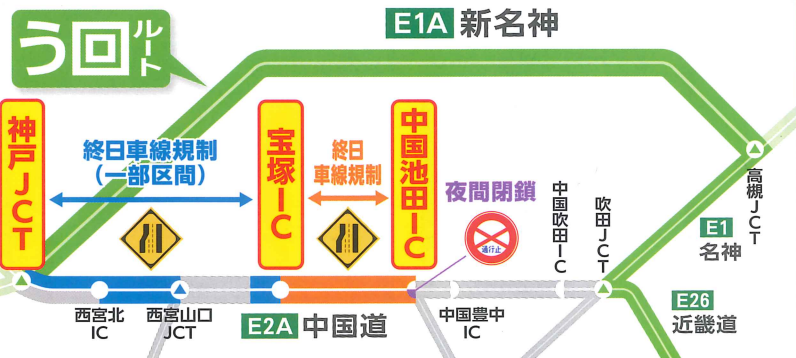
終日
車線規制
(一部区間)

宝塚⇄神戸
上下線

実施中

G.W.、お盆、年末年始は
規制を行いません(一部規制を除く)

中国道、周辺道路の混雑が予測されます。
新名神などへのう回や、ご利用時間帯の変更をご検討ください。
ご理解・ご協力をお願いします。



リアルタイムの
所要時間などがわかる!

中国道リニューアル



※画面はイメージです。

**終日
車線規制
(一部区間)**

宝塚⇄神戸
実施中
G.W、お盆、年末年始は
規制を行いません
(一部規制を除く)

**終日
車線規制**

中国池田⇄宝塚
実施中
G.W、お盆、年末年始は
規制を行いません

夜間閉鎖

中国池田と入口
5/15[月]~6/16[金]
うち19夜間 22時~翌5時



中国道・周辺道路の混雑が
予測されます。
**新名神などへのう回や、
ご利用時間帯の変更を
ご検討ください。**
ご理解・ご協力をお願いします。

**交差・近隣する一般道路でも、
夜間帯に交通規制を行います。**
詳しくは工事専用WEBサイトを
ご確認ください。



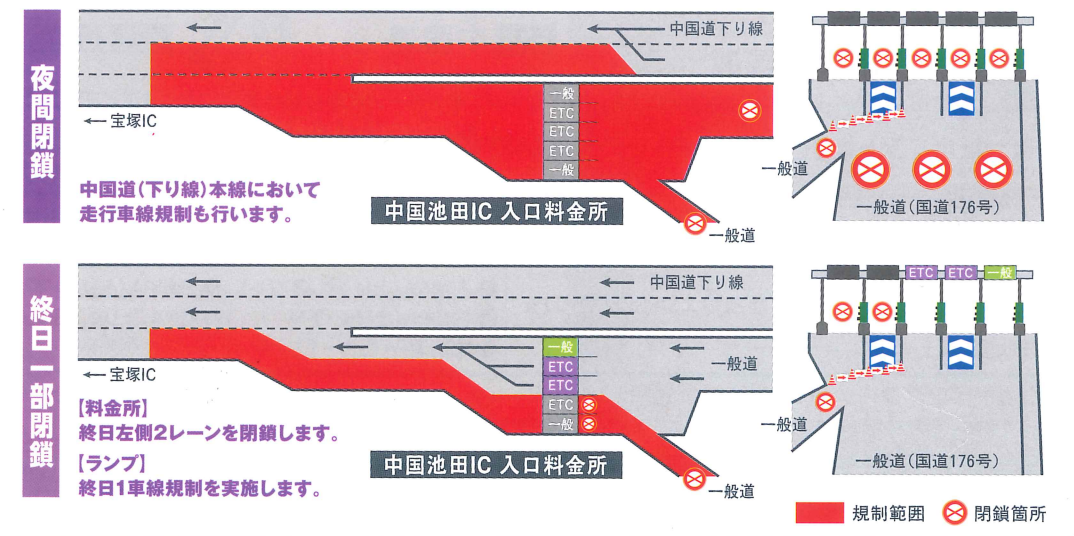
今後のスケジュール(予定)

終日車線規制(一部区間) 神戸⇄宝塚		終日車線規制 宝塚⇄中国池田		夜間閉鎖 中国池田と入口	
5月	実施中	5月	実施中	令和5年5月	令和5年6月
6月	実施中	6月	実施中	月 火 水 木 金 土 日	月 火 水 木 金 土 日
7月	実施中	7月	実施中	1 2 3 4 5 6 7	5 6 7 8 9 10 11
8月	実施中	8月	実施中	8 9 10 11 12 13 14	12 13 14 15 16 17 18
				15 16 17 18 19 20 21	19 20 21 22 23 24 25
				22 23 24 25 26 27 28	26 27 28 29 30
				29 30 31	

■ 実施日 □ 予備日

5月9日、6月上旬、7月中旬に、新名神(高槻IC~茨木千提寺IC)の夜間通行止めや、
5月19日~6月7日に、阪高3号神戸線(京橋~摩耶)の終日通行止めを実施予定です。詳しくはWEBサイトをご確認ください。

中国池田IC入口(下り線:神戸方面)では、令和5年5月15日(月)から6月16日(金)まで
断続的に19夜間、全レーンの夜間閉鎖を行います。
詳しくは、中国道リニューアルプロジェクト専用WEBサイトをご確認ください。



渋滞予測

下図の区間・時間帯で大きな渋滞が予測されます。**新名神**などへの「**う回**」や**ご利用時間帯の変更**等をご検討ください。



リアルタイムの所要時間がわかる!

みちトク交通ナビ

をぜひご利用ください!

こちらもチェック!

中国道リニューアル

https://kansai-renewal.com/2021_chugoku/

ハイウェイ交通情報サイト

iHighway

ハイウェイ交通情報サイト

<https://ihighway.jp/>

※イメージ

