

御堂筋の側道歩行者空間化に向けて 側道を閉鎖

閉鎖時期

令和5年5月24日(水)
午前12時〔正午〕(予定)

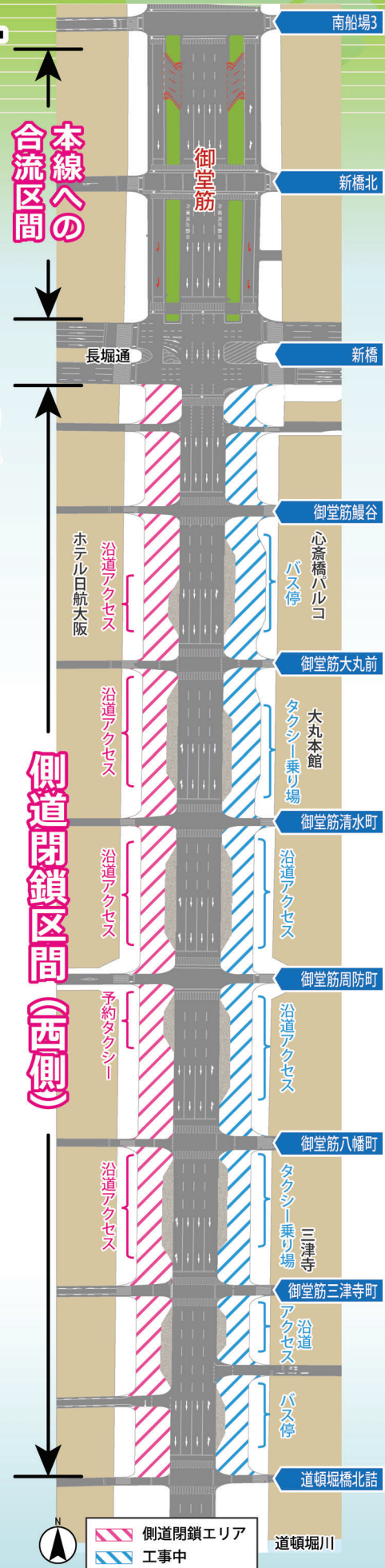
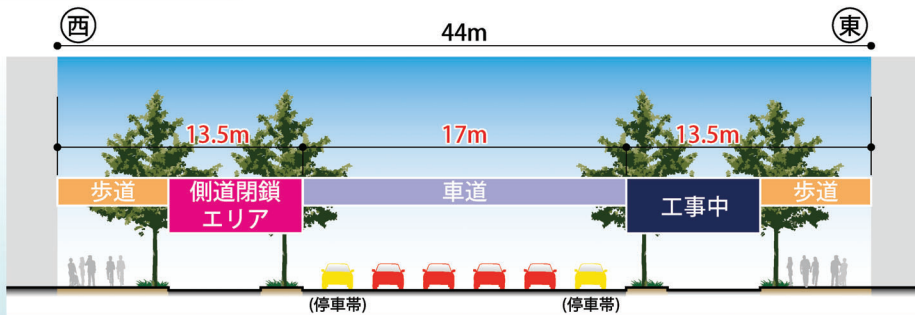
※荒天の場合には順延することがあります

閉鎖区間

長堀通(新橋交差点)から
道頓堀川(道頓堀橋北詰交差点)
まで



断面イメージ



御堂筋における空間再編の取組み



大阪市では、平成31年3月に「車中心」から「人中心」のみちへと空間再編をめざす「御堂筋将来ビジョン」を策定しました。



御堂筋では、この将来ビジョンをもとに、側道を歩行者や自転車の空間に転換する道路空間再編の取組みを進めます。

《主な取組み内容》

① 安全で快適な歩行空間の形成

Before

歩行者と自転車の幅転など、安全・快適に通行できない状況となっています。



After

歩行者空間と自転車通行空間を分離することで、安全で快適な空間を創出します。



② イチョウの生育に必要な根の伸長を確保

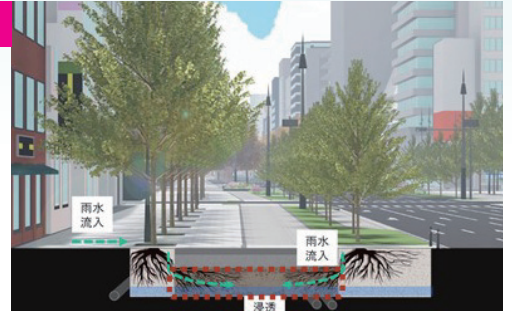
Before

周辺を舗装に囲まれ、根が伸びるスペースが限られています。



After

根を伸ばすスペースを確保し、美しい樹形のイチョウを生育します。



③ 照明灯などのリニューアル

Before

既設の歩道照明灯はデザインの統一感がなく、老朽化が進んでいます。



After

御堂筋の歴史を踏まえた2灯式のシンプルなデザインでリニューアルし、他の地上工作物との統一感を感じる整備を行います。



沿道アクセススペースの利用ルール

使い方	一般車等	タクシー	貨物車
乗車		乗車はタクシー乗場をお願いします	—
降車	○ 5分まで可	○ 5分まで可	—
貨物の積卸し	—	—	○ 5分まで可

利用可能な車両

- ・人の乗降または貨物の積卸しのための停車車両
(ただし、タクシーの乗車はタクシー乗り場をお願いします)
- 停車可能時間
 - ・最大5分まで可能
 - ・乗降や積卸しが終わり次第、速やかに移動してください

側道閉鎖の詳細内容については、大阪市のホームページをご覧ください。

大阪市建設局

検索

お問い合わせ

大阪市 建設局 企画部 企画課〔道路空間再編担当〕

TEL06-6615-6786 (平日：9:00～17:30)