

# 交通死亡事故の発生

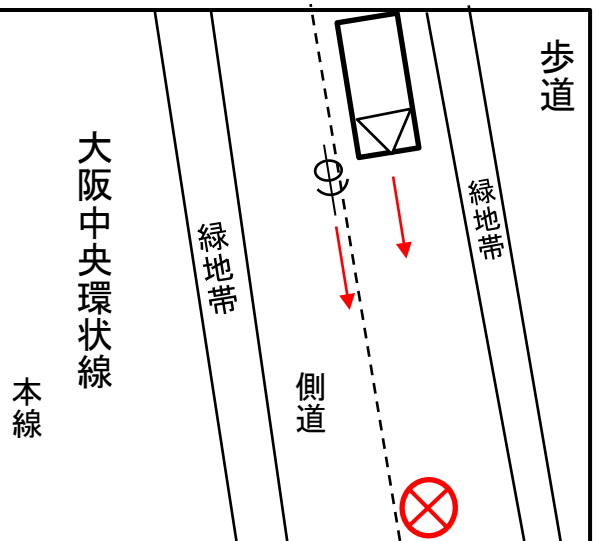
事業用

## 大型貨物車が原付と衝突！

令和5年4月8日(土)  
午後1時ごろ(晴)  
門真市内発生

大型貨物車が走行中に、  
原付と衝突し、原付の運転手  
が死亡。

(事故原因については捜査中)



### 運転者の皆さんへ

- ✓ 交通量が少なくても、漫然と運転することなく、周囲の安全確認を徹底！
- ✓ プロドライバーとして社会の模範となる運転に心掛けてください。

大阪府知事による  
「交通死亡事故多発警報」発令！！

3月31日から4月9日までの10日間で9件（死者数9人）！

発令期間 4月10日から4月19日まで

大阪府警察